

POTCHEFSTROOMKAMPUS
OPVOEDINGSWETENSKAPPE

NAGRAADSE PROGRAMME

J A A R B O E K

2017

Y E A R B O O K



NWU[®]

Rig alle korrespondensie aan:

Die Registrateur
Noordwes-Universiteit
Potchefstroomkampus
Privaatsak X6001
Potchefstroom
2520

Tel: 018 299 1111/2222

Faks: 018 299 2799

Webwerf: <http://www.nwu.ac.za>

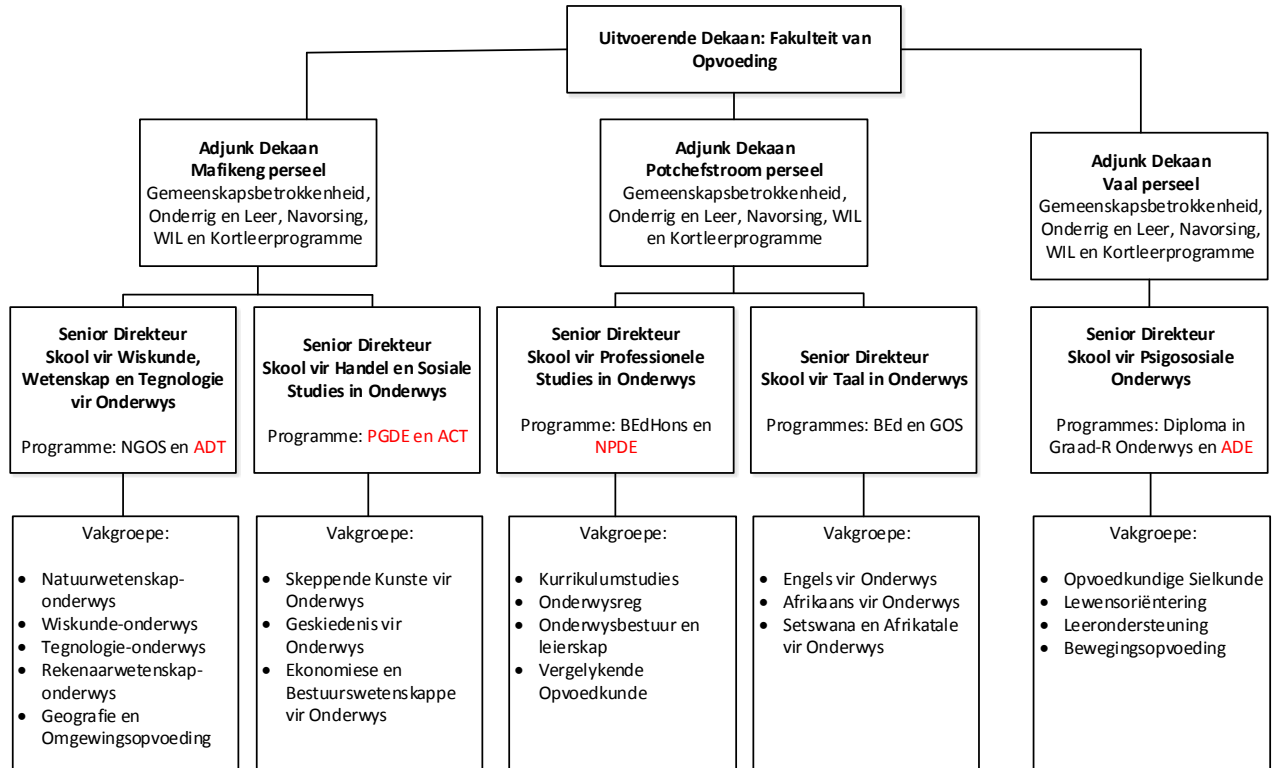
U STUDENTENOMMER MOET ASSEBLIEF IN ALLE KORRESPONDENSIE VERMELD WORD.

Die Algemene Akademiese Reëls van die Universiteit, waaraan alle studente hulle moet onderwerp en wat op al die kwalifikasies wat die Universiteit aanbied, van toepassing is, verskyn in 'n afsonderlike bundel op die web:

http://www.nwu.ac.za/export/sites/default/nwu/gov_man/policy/7P-Academic_Rules_a.pdf.

Let wel: Ofskoon die inligting wat in hierdie Jaarboek opgeneem is so noukeurig moontlik saamgestel is, aanvaar die Raad en die Senaat van die Universiteit hoegenaamd geen aanspreeklikheid vir onjuisthede wat hierin mag voorkom nie. In die besonder bly dit elke student se verantwoordelikheid om hom/haar deeglik te vergewis van die klasrooster en moontlike roosterbotsings voordat hy/sy finaal oor die keuse van modules besluit. Indien daar 'n botsing by 'n student se voorgenome keuse voorkom, is die betrokke kombinasie van modules ontoelaatbaar.

Moet nog bevestig word deur die Raad van die NWU



Inhoudsopgawe

AMPSDRAERSiv
FAKULTEIT I	
OPVOEDINGSWETENSAPPE I
OP.1	FAKULTEITSREËLS1
OP.1.1	GESAG VAN DIE ALGEMENE AKADEMIESE REËLS1
OP.1.2	FAKULTEITSPESIFIEKE REËLS EN REGULASIES1
OP.1.2.1	Toelatingsvereistes1
OP.1.3	REGISTRASIE2
OP.1.3.1	Jaarlikse Registrasie2
OP.1.3.2	Registrasie vir bykomende modules2
OP.1.3.3	Vrystelling van registrasie2
OP.1.3.4	Wysiging of kansellasie van registrasie2
OP.1.4	EKSAMEN2
OP.1.4.1	Eksaminators en moderators.....2
OP.1.4.2	Vereistes vir eksamentoelating.....3
OP.1.4.3	Slaagvereistes3
OP.1.4.4	Aantal eksamengeleenthede3
OP.1.4.5	Verlenging van studietydperk4
OP.1.4.6	Onbevredigende akademiese prestasie4
OP.1.5	VERWERWING VAN DIE GRAAD5
OP.1.5.1	Voldoening van die vereistes.....5
OP.1.5.2	Kwalifikasie met onderskeiding5
OP.1.5.3	Samestelling van die deelnamepunt.....5
OP.1.6	WAARSKUWING TEEN PLAGIAAT5
OP.1.7	KAPASITEITSBEPALINGS5
OP.1.8	ERKENNING VAN VORIGE LEER6
OP.1.9	TOLKING IN DIE FAKULTEIT (BEDHONS)6
OP.1.10	SKOLE IN DIE FAKULTEIT7
OP.1.12	REËLS VIR DIE GRAAD HONNEURS BACCALAUREUS EDUCATIONIS (BEDHONS)12
OP.1.12.1	Duur (minimum en maksimum duur).....12
OP.1.12.2	Toelatingsvereistes vir die kwalifikasie12
OP.2	PROGRAM: BEDHONS (NKR-VLAK 7 - OAL)13
OP.2.1	MODULELYS17
OP.2.2	MODULE-UITKOMSTE (NKR-VLAK 7 OAL)18

OP.2.3	PROGRAM: BEDHONS (NKR-VLAK 8) (VOLTYDS / DEELTYDS KONTAK)	24
OP.2.4	MODULELYS	55
OP.2.5	MODULE-UITKOMSTE (NKR-VLAK 8) (VOLTYDS/DEELTYDS KONTAK)	57
OP.3	REÛLS VIR DIE GRAAD MAGISTER EDUCATIONIS (MED).....	79
OP.3.1	DIE NAVORSING MED-GRAAD.....	79
OP.3.1.1	Aard en doel van die kwalifikasie.....	79
OP.3.1.2	Toelatingsvereistes en Registrasie.....	79
OP.3.1.3	ERKENNING VAN VORIGE LEER	80
OP.3.1.4	STUDIEPROGRAM	80
OP.3.1.5	DUUR VAN DIE STUDIE	80
OP.3.1.6	VERLENGING VAN STUDIETYDPERK	80
OP.3.1.7	LYS VAN PROGRAMME.....	81
OP.3.1.8	EKSAMINERING	81
OP.3.1.9	TERMINERING VAN STUDIE.....	82
OP.3.1.10	ARTIKULASIE	82
OP.4	REÛLS VIR DIE GRAAD PHILOSOPHIAE DOCTOR (PHD).....	83
OP.4.1	DIE DOEL VAN DIE DOKTORSGRAADPROGRAM	83
OP.4.2	TOELATINGSVEREISTES	83
OP.4.2.1	Algemene toelatingsvereistes	83
OP.4.2.2	Spesifieke toelatingsvereistes	83
OP.4.3	ERKENNING VAN VORIGE LEER	84
OP.4.4	STUDIEPROGRAM	84
OP.4.5	DUUR VAN DIE STUDIE	84
OP.4.6	VERLENGING VAN STUDIETYDPERK	84
OP.4.7	LYS VAN PROGRAMME.....	85
OP.4.8	EKSAMINERING	85
OP.4.8.1	Benoeming van eksaminatore.....	85
OP.4.8.2	Eksamining	85
OP.4.9	VEREISTES VIR DIE PROEFSKRIF.....	85
OP.4.10	TERMINERING VAN STUDIE.....	86

Fakulteit Opvoedingswetenskappe

Informasie aangaande die nuwe ampsdraers van die saamgestelde fakulteit wat in 2017 in werking sal tree, is nog nie gefinaliseer met die saamstel van hierdie jaarboekie nie. Verwys asseblief na die NWU se webtuiste vir die nuwe strutuur asook name van lede van die bestuur

Bestuurskomitee van die Fakulteit

Uitvoerende dekaan (Voorsitter)

Adjunk dekane

Senior Skool Direkteure

Direkteure van Navorsingsentiteite

Direkteure

Administratiewe bestuurders

- Akademiese prosesse
- Administratiewe prosesse
- Kwaliteitsversekering
- Finansiële en Mensehulpbronne

Fakulteitsraad

Uitvoerende dekaan (Voorsitter)

Adjunk dekane

Senior Skool Direkteure

Direkteure van Navorsingsentiteite

Direkteure

Fakulteitsverteenvoerders in die Institusionele Senaat

Navorsingsprofessore van skole en navorsingsentiteite

Verteenwoordiger van die professoraat

Programleiers

- MEd and PhD
- BEdHons
- NGDO (Nagraadse Diploma in Ondwerwys)
- NGOS (Nagraadse Sertifikaat in Ondwerwys)
- BEd
 - Grondslagfase
 - Intermediere fase
 - Senior en Verdere Onderwys Opleiding fase en Tegnologie
- GDO (Gevorderde Diploma in Ondwerwys)
- ACE (Gevorderde Sertifikaat in Ondwerwys)
- NPOD (Nasionale Professionele Diploma in Ondwerwys)

- Graad R Diploma in Onderwys
- GOS (Gevorderde Sertifikaat in Opvoedkunde)
- Kortleerprogramme

Vakgroep voorsitters

Fakulteitsraad komitee voorsitters

Bestuurder: Eenheid vir Professionele Ontwikkeling

Administratiewe Bestuurder

- Akademiese prosesse
- Administratiewe prosesse
- Kwaliteitsversekering
- Finansiële en Mensehulpbronne

Studente verteenwoordigers

Verteenwoordiger van die Fakulteit Natuurwetenskappe

Verteenwoordiger van die Fakulteit Gesondheidswetenskappe

KONTAK BESONDERHEDE VAN DIE FAKULTEIT

a. Potchefstroom perseel

- Telefoon nommer: 018 299 1766
- E-pos adres: Edu-EnquiryPotch@nwu.ac.za
- Webtuiste: <http://www.nwu.ac.za/faculty-education-sciences>

b. Mafikeng perseel

- Telefoon nommer: 018 389 2214
- E-pos adres: MCEducation@nwu.ac.za
- Webtuiste: <http://www.nwu.ac.za/content/welcome-faculty-education>

c. Vaal perseel

- Telefoon nommer: 016 910 3060
- E-pos adres: VTC-Education-Info@nwu.ac.
- Webtuiste: <http://www.nwu.ac.za/content/vaal-triangle-campus-faculty-humanities-school-education-sciences-directors-welcome>

OP.1 FAKULTEITSREËLS

OP.1.1 GESAG VAN DIE ALGEMENE AKADEMIESE REËLS

Die fakulteitsreëls, wat op die verskillende kwalifikasies, programme en kurrikulums van hierdie Fakulteit van toepassing is en in hierdie Fakulteitsjaarboek opgeneem is, is onderhewig aan die Algemene Akademiese Reëls van die Universiteit, soos dit van tyd tot tyd deur die Raad van die Universiteit op aanbeveling van die Senaat vasgestel word, en moet dus met die Algemene Akademiese Reëls saam gelees word.

OP.1.2 FAKULTEITSPESIFIEKE REËLS EN REGULASIES

Onderrigbeleid:

Die onderrigbeleid van die Fakulteit Opvoedingswetenskappe is saamgestel in ooreenstemming met die visie en missie van die Noordwes-Universiteit. Prosedures ten opsigte van kwaliteitversekering in die Fakulteit (die Onderrig- en Leerbeleid asook Assesserings- en Modereringsbeleid) is op die web beskikbaar by:

- (a) http://www.nwu.ac.za/export/sites/default/nwu/gov_man/policy/8P-TL_e.pdf.
- (b) http://www.nwu.ac.za/export/sites/default/nwu/gov_man/policy/8P-8.1.7-assessment_e.pdf.

Navorsingsbeleid:

Die navorsingsbeleid van die Fakulteit Opvoedingswetenskappe is saamgestel in ooreenstemming met die visie en missie van die Noordwes-Universiteit. Ons prioriteite is die ontwikkeling van akademieskap, asook die handhawing van relevante, innoverende, toonaangewende en gefokusde navorsing om die uitdagings van die onderwys nasionaal en internasionaal aan te spreek. Die webblad van die Navorsingsfokusarea, Fakulteit Opvoedingswetenskappe: <http://www.nwu.ac.za/p-retlo/welc.html>.

OP.1.2.1 Toelatingsvereistes

Die toelatingsvereistes vir alle formele akademiese kwalifikasies wat deur die Universiteit aangebied word, is uiteengesit in die Toelatingsbeleid soos goedgekeur deur die Senaat en die Raad (http://www.nwu.ac.za/webfm_send/24749).

Toelatingsvereistes vir die Universiteit word uiteengesit in A-reëls A.3.2 (honneursgraad), A.4.2 (MEd) en A.5.2 (PhD). Spesifieke vereistes word uiteengesit in die reëls vir die verskillende kwalifikasies, programme en kurrikula aangebied deur die Fakulteit Opvoedingswetenskappe.

NKR-Vlak 7 (OAL)

Enige erkende opvoedkundige kwalifikasie wat optel na 480 krediete (waarvan 72 op NKR-vlak 6), of enige erkende EVL-ekwivalent van die bogenoemde:

- erkende driejarige onderwyskwalifikasie met 'n GOS/VDO/HOD;
- erkende vierjarige HOD-kwalifikasie.

NKR-Vlak 8 (voltyds/deeltyds kontak/OAL)

'n Vierjarige professionele onderwysgraad OF 'n toepaslike baccalaureusgraad gevolg deur 'n erkende professionele onderwyskwalifikasie. 'n Minimum van 65% gemiddeld in die finale jaar van die kwalifikasie wat toegang bied tot die BEdHons.

OP.1.3 REGISTRASIE

OP.1.3.1 Jaarlikse Registrasie

Die bepalings van 2.3.1 is aangepas soos vereis van toepassing op honneursprogramme.

Jaarlikse registrasie is afhanklik van 'n suksesvolle aansoekproses.

NKR-Vlak 7 (OAL)

Studente mag te enige tyd gedurende die akademiese jaar registreer.

NKR-Vlak 8 (voltyds/deeltyds kontak/OAL)

Aansoeke word gedoen voor 30 September onderhewig aan keuring vir registrasie in Januarie die daaropvolgende jaar.

Studente mag slegs in Januarie van elke jaar registreer nadat hulle toelating die vorige jaar verkry het.

OP.1.3.2 Registrasie vir bykomende modules

'n Student kan in enige studiejaar deur die dekaan op versoek en ooreenkomstig fakulteitsreëls toegelaat word om, benewens die vereiste modules van die betrokke kurrikulum, modules bykomend daartoe te neem.

'n Student mag skriftelik aansoek doen vir toestemming om te registreer vir addisionele modules vir niegraaddoeleindes. Toestemming mag verleen word deur die programleier (as gevolmagtigde van die Dekaan).

OP.1.3.3 Vrystelling van registrasie

Die bepalings van 2.3.5 is aangepas soos vereis van toepassing op honneursprogramme.

OP.1.3.4 Wysiging of kansellering van registrasie

Die bepalings van 2.3.6 is aangepas soos vereis van toepassing op honneursprogramme met dien verstande dat kansellering van registrasie vir 'n honneursprogram te eniger tyd aangevra kan word.

OP.1.4 EKSAMEN

OP.1.4.1 Eksaminators en moderators

OP.1.4.1.1 Die bepalings van 2.4.1 is aangepas soos vereis van toepassing op honneursprogramme.

OP.1.4.1.2 Die studieleier van 'n honneursskripsie mag nie 'n interne eksaminator van sodanige skripsie wees nie.

NKR-Vlak 7 (OAL)

Vir NAVR 621 word studieleiers nie toegewys nie. Sulke navorsingsverslae word deur die toepaslike dosent geëvalueer.

NKR-Vlak 8 (voltyds/deeltyds kontak/OAL)

Die studieleier vir 'n betrokke BEdHons-navorsingsverslag (RSPR 671 – slegs vlak 8-kwalifikasie) evalueer die navorsingsverslag as interne eksaminator (studieleier), en die navorsingsverslag word dan gemodereer deur een interne moderator (vakgroep lid) en dan uitgestuur vir eksterne moderering. Hierdie is 'n jaarlikse proses. In die geval van groot groepe studente sal 'n minimum van 10% ewekansig uitgesoek word vir eksterne moderering.

OP.1.4.2 Vereistes vir eksamentoelating

Die bepaling van 2.4.2 is aangepas soos vereis van toepassing op honneursprogramme.

Bewys van deelname, wat toelating tot die eksamen verskaf, sal slegs uitgereik word indien die student aan al die vereistes vir die betrokke module voldoen het tot die bevrediging van die skooldirekteur in konsultasie met die relevante vakgroepvoorsitter/programleier. Die vereistes is vasgelê in die studiegids vir die betrokke module en onder die module-uitkomste in die jaarboek.

OP.1.4.3 Slaagvereistes

Die slaagvereistes vir elke honneurskurrikulum en module word in die betrokke fakulteitsreëls vasgestel, met inbegrip van die verhouding waarin die evalueringsmetodes van toepassing op 'n spesifieke module (of groep modules) in die fakulteit gekombineer word om te bepaal of dit suksesvol voltooi is.

Die bepaling van A.2.4.3 en A.2.4.3.2 is toepaslik soos aangepas vir honneursprogramme.

- a) Die modulepunt word bereken volgens die verhouding tussen die deelnamepunt en die eksamenpunt soos uiteengesit onder die module-uitkomste in die toepaslike jaarboek.
- b) Die modulepunt wat vereis word vir 'n slaagpunt in 'n module waarin eksamen geskryf word, is 50%.
- c) Die subminimum vir alle modules waarin eksamen geskryf word, is 40% (A-Reël A.2.4.3), behalwe indien dit anders bepaal word in die reëls vir spesifieke programme en kurrikula.
- d) Aanpassing van die modulepunt van 'n eerstesemestermodule waarin 'n eksamen geskryf is maar nie geslaag is nie, mag oorweeg word in ooreenstemming met die bepaling van A-Reël A.2.4.3.2.
- e) Om 'n BEdHons-graad te slaag moet al die modules van die spesifieke kurrikulum suksesvol voltooi word.

OP.1.4.4 Aantal eksamengeleenthede

OP.1.4.4.1 Behalwe waar fakulteitsreëls anders bepaal, kan 'n student wat in 'n eksamen een of meer van die modules van 'n honneursstudie druipeer deur die betrokke dekaan, na oorleg met die skooldirekteur, tot 'n tweede eksamengeleentheid in die betrokke module(s) toegelaat word.

NKR-Vlak 7 (OAL)

'n Deelnamepunt in enige gegewe module verskaf aan 'n student 'n maksimum van twee eksamengeleenthede. 'n Student wat een of meer modules van 'n honneursprogram druij mag 'n tweede eksamengeleentheid toegestaan word in die daaropvolgende eksamsiklus.

NKR-Vlak 8 (voltyds/deeltyds kontak)

Waar 'n deelnamepunt in enige gegewe module verwerf is bied dit aan 'n student slegs een eksamengeleentheid.

NKR-Vlak 8 (OAL)

'n Deelnamepunt in enige gegewe module verskaf aan 'n student 'n maksimum van twee eksamengeleenthede. 'n Student wat een of meer modules van 'n honneursprogram druij mag 'n tweede eksamengeleentheid toegestaan word in die daaropvolgende eksamsiklus.

OP.1.4.4.2 'n Student mag binne die maksimum toelaatbare studietydperk eenmalig vraestelle wat nie 25% van die modules van die betrokke kurrikulum oorskry nie, herhaal.

OP.1.4.4.3 'n Student wat ná benutting van alle gewone eksamengeleenthede alle modules wat in 'n honneursprogram vereis word, behalwe een, geslaag het, kan by die betrokke dekaan aansoek doen om 'n finale assesseringsgeleentheid in die uitstaande module waarvoor die betaling van 'n voorgeskrewe bedrag, maar nie registrasie nie, vereis word.

OP.1.4.5 **Verlenging van studietydperk**

Die bepaling van 2.4.6 is aangepas soos vereis van toepassing op honneursprogramme.

NKR-Vlak 7 (OAL)

Die minimumduur vir studie vir hierdie graad is twee jaar en die maksimumduur vir die voltooiing van die graad is vier jaar. Studente wat die maksimumduur van die studie oorskry moet by die programleier, as gevolmagtigde van die Dekaan, aansoek doen om herregistrasie. Dit moet skriftelik gedoen word. So 'n student kan twee verdere eksamengeleenthede gebied word om uitstaande modules af te handel. Indien die student steeds modules kortkom na die toegestane twee eksamengeleenthede, word so 'n student se studie finaal getermineer en die student sal nie toegelaat word om met die program voort te gaan nie.

NKR-Vlak 8 (voltyds/deeltyds kontak/OAL)

Die minimumduur vir studie in hierdie graad is een jaar en die maksimumduur is drie jaar. Studente wat die maksimumduur van die studie oorskry moet by die programleier, as gevolmagtigde van die Dekaan, aansoek doen om herregistrasie. Dit moet skriftelik gedoen word.

OP.1.4.6 **Onbevredigende akademiese prestasie**

Die bepaling van 2.4.7 en 2.4.8 is aangepas soos vereis van toepassing op honneursprogramme.

NKR-Vlak 7 (OAL)

'n Student wie se akademiese vordering onbevredigend is, sal 'n formele skriftelike waarskuwing ontvang van die Direkteur van die SVO. Indien die vordering steeds nie bevredigend is nie, sal teen die student opgetree word in terme van A-Reël A.2.4.8.

NKR-Vlak 8 (voltyds/deeltyds kontak/OAL)

'n Student wie se akademiese vordering as onbevredigend beskou word, sal 'n formele skriftelike waarskuwing van die Kantoor van Akademiese Administrasie ontvang en 'n afskrif hiervan sal op die student se lêer geplaas word. Indien vordering daarna steeds nie bevredigend is nie, sal met die student gehandel word volgens A-Reël A.2.4.8.

OP.1.5 VERWERWING VAN DIE GRAAD

OP.1.5.1 Voldoening van die vereistes

Die honneursgraad word verwerf wanneer 'n student in die eksamen van al die voorgeskrewe modules wat in fakulteitsreëls vir die betrokke kurrikulum voorgeskryf word, geslaag het.

Die voorgeskrewe modules is vervat in die BEdHons-programdokument.

OP.1.5.2 Kwalifikasie met onderskeiding

Die honneursgraad word met onderskeiding toegeken waar die student die graad binne die minimum tydperk voltooi en 'n geweegde gemiddeld van 75% in al die kernmodules behaal het.

NKR-Vlak 8 (voltyds/deeltyds kontak)

Die honneursgraad word met onderskeiding toegeken waar die student die graad in die minimumtydperk voltooi en 'n geweegde gemiddeld van 75% in al die modules (geweeg volgens die modulekrediete) verwerf het

OP.1.5.3 Samestelling van die deelnamepunt

- a) Die deelnamepunt vir 'n module word saamgestel op grond van die punte wat behaal word vir toetse, opdragte, praktiese- en/of navorsingsopdragte. (Verwys Algemene Akademiese Reël A.3.4.3.)
- b) Die verhouding tussen teorie en praktiese werk vir die berekening van die deelnamepunt vir modules, is soos uiteengesit in die betrokke studiegids.

OP.1.6 WAARSKUWING TEEN PLAGIAAT

Werkstukke is individuele take en nie groepsaktiwiteite nie (tensy dit uitdruklik aangedui word as 'n groepsaktiwiteit). Vir meer besonderhede gaan na: http://www.puk.ac.za/opencms/export/PUK/html/beheer-bestuur/beleid-reels/WAARSKUWING_TEEN_plagiaat.pdf.

OP.1.7 KAPASITEITSBEPALINGS

Neem asseblief kennis dat die Universiteit as gevolg van spesifieke kapasiteitsbepalings hom die reg voorbehou om kandidate vir toelating tot bepaalde studierigtings te keur. Dit beteken dat voornemende studente wat aan die minimum toelatingsvereistes voldoen, nie noodwendig tot die betrokke kursus toegelaat sal word nie.

OP.1.8 ERKENNING VAN VORIGE LEER

Die proses vir erkenning van vorige leer is in die Algemene Akademiese Reëls A.2.3.2. Die bepalings van A.2.3.2 geld ook vir BEdHons programme.

OP.1.9 TOLKING IN DIE FAKULTEIT (BEdHons)

Die Taalbeleid van die NWU is by die volgende webadres beskikbaar:
http://www.nwu.ac.za/export/sites/default/nwu/gov_man/policy/2P-2.5-Language_a_.pdf.

Programspesifiek:

BEdHons –Programme word oor die algemeen in Afrikaans en Engels aangebied op die Potchefstroomkampus, en in Engels deur afstandsonderrig. Eksamenvraestelle word in Afrikaans en Engels opgestel, en studente mag vraestelle in Afrikaans of Engels beantwoord. Die volg van enige BEdHons.-program vereis 'n funksionele vaardigheidsvlak in die taal wat die student verkies om te gebruik. Die programme in Afrikaanse Taalonderwys word slegs in Afrikaans aangebied, en die programme in English Language Education and Educational Training and Development word slegs in Engels aangebied.

OP.1.10 SKOLE IN DIE FAKULTEIT

Skool	Vakgroep
Skool vir Natuurwetenskappe vir Onderwys	<ul style="list-style-type: none">○ Natuurwetenskappe-onderwys○ Wiskunde-onderwys○ Tegnologie vir Onderwys○ Rekenaarwetenskap-onderwys○ Geografie-onderwys en Omgewingsopvoeding
Skool vir Handel en Sosiale Studies vir Onderwys	<ul style="list-style-type: none">○ Kreatiewe Kunste vir Onderwys○ Geskiedenis-onderwys○ Ekonomiese en Bestuurswetenskappe vir Onderwys
Skool vir Professionele Studies in Onderwys	<ul style="list-style-type: none">○ Kurrikulumstudies○ Onderwysreg en -beleid○ Onderwysbestuursleierskap○ Vergelykende Opvoedkunde
Skool vir Tale in Onderwys	<ul style="list-style-type: none">○ Engels vir Onderwys○ Afrikaans vir Onderwys○ Setswana en Afrikatale vir Onderwys
Skool van Psigososiale Ontwikkeling	<ul style="list-style-type: none">○ Opvoedkundige Sielkunde○ Lewensoriëntering○ Leerderondersteuning○ Bewegingsonderwys

OP.1.11 Kwalifikasies, programme en kurrikulums

Die Universiteit is bevoeg om die volgende grade, sertifikate en diplomas wat in die Fakulteit Opvoedingswetenskappe aangebied word, toe te ken:

- *Philosophiae Doctor* (PhD)
- *Magister Educationis* (MEd)
- *Baccalaureus Educationis Honores* (BEdHons)
- Nagraadse Onderwysertifikaat (NGOS)
- *Baccalaureus Educationis* (BEd)
- Graad R Diploma
- Gevorderde Diploma in Opvoedkunde (ADE); Special Needs
- Nasionale Professionele Onderwysdiploma (NPOD) (Program faseer uit. Pyplyn-studente tot en met 2018.)
- Gevorderde Onderwysertifikaat (GOS) (Program faseer uit. Pyplyn-studente tot en met 2018.)

HONNEURSGRAAD						
VLAK 7: OAL						
KWALIFIKASIE	PROGRAM EN KODE	KURRIKULUM EN KODE	METODE VAN AFLEWERING	NKR -VLAK	AANTAL MODULES	AANTAL KREDIETE
Honneurs Baccalaureus Educationis (BEdHons)	Onderrig en Leer 464 120	Algemene Onderrig en Leer O601P	OAL	7	11	128
	Onderwysbestuur, -reg en -stelsels 464 121	Onderwysbestuur, -reg en -stelsels O608P	OAL	7	13	128
	Leerderondersteuning 464 148	Leerderondersteuning O610P	OAL	7	11	128
	Onderrig en Leer 464 120	Wiskunde-Onderwys O607P	OAL	7	11	128
VLAK 8: Voltyds / Deelyds (KONTAK)						
Honneurs Baccalaureus Educationis (BEdHons)	Afrikaanse Taalonderwys 464 138 (Word slegs in Afrikaans aangebied)	Afrikaanse Taalonderwys O601P (Word slegs in Afrikaans aangebied)	Voltyds Deelyds Kontak	8	6	136
	Rekenaarwetenskap-Onderwys 464 139	Rekenaarwetenskap-Onderwys O602P	Voltyds Deelyds Kontak	8	7	128
	Rekenaartoevoegingstechnologie-Onderwys 4BG L01	Rekenaartoevoegingstechnologie-Onderwys O601P	Voltyds Deelyds Kontak	8	8	128
	Kurrikulumstudies 464 140	Kurrikulumstudies O603P/V	Voltyds Deelyds Kontak	8	8	128
	Onderwysbestuur, -reg en -stelsels 464 121	Onderwysbestuur, -reg en -stelsels O605P/V/M	Voltyds Deelyds Kontak	8	6	128
	Opvoedkundige Sielkunde 464 122	Opvoedkundige Sielkunde O607P	Slegs voltyds	8	8	152
	English Language Education 464 145 (Word slegs in Engels aangebied)	English Language Education O608P (Word slegs in Engels aangebied)	Voltyds Deelyds Kontak	8	6	128
	Geografie-Onderwys 464 147	Geografie-Onderwys O610P	Voltyds Deelyds Kontak	8	7	128
	Geskiedenisonderwys 4BF M01	Geskiedenisonderwys O601P	Voltyds Deelyds Kontak	8	7	128
	Leerderondersteuning 464 148	Leerderondersteuning O618P/V/M	Voltyds Deelyds Kontak ODL	8	6	128

	Lewenswetenskappe-Onderwys 464 149	Lewenswetenskappe-Onderwys O612P	Voltyds Deeltyds Kontak	8	7	128
	Wiskunde-Onderwys 464 150	Wiskunde-Onderwys O613P	Voltyds Deeltyds Kontak	8	6	128
	Bewegingsonderwys 464 151	Bewegingsonderwys O614P	Voltyds Deeltyds Kontak	8	7	128
	Fisiesewetenskaponderwys 464 152	Fisiesewetenskaponderwys O615P	Voltyds Deeltyds Kontak	8	8	128
	Tegnologie-Onderwys 464 133	Tegnologie-Onderwys O617P	Voltyds Deeltyds Kontak	8	7	128

MEESTERSGRAAD						
KWALIFIKASIE	PROGRAM EN KODE	KURRIKULUM EN KODE	METODE VAN AFLEWERING	NKR -VLAK	MODULE KODE	AANTAL KREDIETE
Magister Educationis (MEd)	Kurrikulumstudies 4CC N01	Kurrikulumstudies O801P	Voltyds Deeltyds	9	EDTM 871	180
	Fisiese Wetenskaponderwys met Natuurwetenskaponderwys 4CE N01	Fisiese Wetenskaponderwys met Natuurwetenskaponderwys O801P	Voltyds Deeltyds	9	NWOW 817	180
	Onderwysbestuur en Leierskap 4CB N01	Onderwysbestuur O801P	Voltyds Deeltyds	9	ONWB 871	180
	Onderwysreg 4CG N01	Onderwysreg O801P	Voltyds Deeltyds	9	ONWR 871	180
	Opvoedkundige Sielkunde 4CH N01	Opvoedkundige Sielkunde O801P	Voltyds Deeltyds	9	OPSK 871	180
	Internasionale en Vergelykende Opvoedkunde 4CJ N01	Internasionale en Vergelykende Opvoedkunde O801P	Voltyds Deeltyds	9	VGLO 871	180
	Wiskunde-onderwys 4CK N01	Wiskunde-onderwys O801P	Voltyds Deeltyds	9	WISO 871	180
	Onderwys vir Spesiale Behoeftes 4CL N01	Onderwys vir Spesiale Behoeftes O801P	Voltyds Deeltyds	9	OPSL 871	180
	Filosofie van die opvoeding 4CM N01	Filosofie van die opvoeding O801P	Voltyds Deeltyds	9	FOPV 871	180
	Ligaamlike Opvoeding 4CN N01	Ligaamlike Opvoeding O801P	Voltyds Deeltyds	9	BWOS 871	180
	Rekenaarwetenskaponderwys 403 131	Rekenaarwetenskaponderwys O812P	Voltyds Deeltyds	9	RWON 871	240

DOKTORSGRAAD						
KWALIFIKASIE	PROGRAM EN KODE	KURRIKULUM EN KODE	METODE VAN AFLEWERING	NKR -VLAK	MODULE KODE	AANTAL KREDIETE
Philosophiae Doctor (PhD)	Natuurwetenskaponderwys 4CA R10	Natuurwetenskaponderwys O901P	Voltyds Deeltyds	10	PHSE 971	360
	Onderwysbestuur 4CA R06	Onderwysbestuur O901P	Voltyds Deeltyds	10	EDMA 971	360
	Onderwysreg 4CA R05	Onderwysreg O901P	Voltyds Deeltyds	10	EDLW 971	360
	Opvoedkundige Sielkunde 4CA R07	Opvoedkundige Sielkunde O901P	Voltyds Deeltyds	10	EPSY 971	360
	Vergelykende Opvoedkunde 4CA R01	Vergelykende Opvoedkunde O901P	Voltyds Deeltyds	10	CMPE 971	360
	Wiskunde-Onderwys 4CA R09	Wiskunde-Onderwys O901P	Voltyds Deeltyds	10	MATE 971	360
	Onderwys vir spesiale behoeftes 4CA R14	Onderwys vir spesiale behoeftes O901P	Voltyds Deeltyds	10	SPNE 971	360
	Filosofie van opvoedkunde 4CA R11	Filosofie van Opvoedkunde O901P	Voltyds Deeltyds	10	PHIE 971	360
	Liggaamlike Opvoedkunde 4CA R12	Liggaamlike Opvoedkunde O901P	Voltyds Deeltyds	10	MOVE 971	360
	Rekenaarwetenskaponderwys 4CA R02	Rekenaarwetenskaponderwys O901P	Voltyds Deeltyds	10	CSIE 971	360
Kurrikulumstudies 4CA R03	Kurrikulumstudies O901P	Voltyds Deeltyds	10	CRSE 971	360	

OP.1.12 REÛLS VIR DIE GRAAD HONNEURS BACCALAUREUS EDUCATIONIS (BEdHons)

METODE VAN AFLEWERING:

Voltyds (NKR-vlak 8)

Deeltyds Kontak (NKR-vlak 8)

OAL (NKR-vlak 8)

OAL (NKR-vlak 7) (Faseer uit)

- Hierdie kwalifikasie kan verwerf word in een van die programme en kurrikula wat in die programdokument beskryf word en kan voltyds of deeltyds geneem word.
- 'n "**Voltydse student**" is 'n student vir wie studie die hoofaktiwiteit is en wat 'n kurrikulum volg wat binne die voorgeskrewe minimum tydperk voltooi kan word.
- Die reëls vir die BEdHons moet saamgelees word met die algemene akademiese reëls van die Universiteit wat beskikbaar is op die Internet by: <http://www.nwu.ac.za>

OP.1.12.1 Duur (minimum en maksimum duur)

Die minimumduur van die studie vir hierdie graad is een (1) jaar en die maksimumduur vir die voltooiing van die graad is drie (3) jaar.

OP.1.12.2 Toelatingsvereistes vir die kwalifikasie

Toelating tot hierdie kwalifikasie geskied volgens die Algemene reëls A.3.2 van die Universiteit. In die besonder geld die volgende toelatingsvereistes vir die BEdHons-graad.

NKR-VLAK 7 (OAL)

Die BEdHons-graad op NKR-vlak 7 se laaste inname was Oktober 2015 en hierdie studente moet die kwalifikasie teen die einde van 2018 voltooi. Op voorwaarde dat hulle FOER 611 en RSPR 671 vir niegraaddoeleindes suksesvol afhandel (met 'n minimumpunt van 65% vir albei navorsingsmodules), kan hierdie kandidate aansoek doen vir toelating tot die MEd-graad op NKR-vlak 9. Die BEdHons-graad op NKR-vlak 7 word behou tot 2018 om studente te akkommodeer wat nie 'n vorige graad het nie, en wat dus nie kwalifiseer vir toelating tot die BEdHons-graad op NKR-vlak 8 nie.

NKR-Vlak 8 (voltyds/deeltyds kontak/foal)

'n Vierjarige professionele onderwysgraad OF 'n toepaslike baccalaureusgraad gevolg deur 'n erkende professionele onderwyskwalifikasie. 'n Minimum van 65% gemiddeld in die finale jaar van die kwalifikasie wat toegang bied tot die BEdHons.

Na die suksesvolle voltooiing van die BEdHons-graad op NKR-vlak 8 met 'n minimum-gemiddelde punt van 65% in die honneursgraad, sowel as 'n minimumpunt van 65% vir beide die navorsingsmodules (FOER 611 en RSPR 671) in die BEdHons-graad kwalifiseer studente om aansoek te doen vir die MEd-graad op NKR-vlak 9.

OP.2 PROGRAM: BEdHons (NKR-VLAK 7 - OAL)**PROGRAM: Onderig en Leer (Programkode: 464 120)****LET WEL:***Hierdie program word slegs aangebied by OAL. Die laaste inname was in Oktober 2015. Slegs pyplynstudente word steeds in hierdie programme geakkommodeer.***Programspesifieke toelatingsvereistes**

Kyk OP.1.2.1 – Toelatingsvereistes

Programstruktuur**OAL: Algemene Onderig en Leer (Kurrikulumkode: O601P)**

Jaar 1		Jaar 2	
Eerste semester		Eerste semester	
Modulekode	Kr	Modulekode	Kr
LEON 611	8	LEON 613	8
LEON 612	8	ONWB 611	8
LEON 614	16	NAVR 611	16
Totaal 1^{ste} semester	32	Totaal 1^{ste} semester	32
Jaar 1		Jaar 2	
Tweede semester		Tweede semester	
Modulekode	Kr	Modulekode	Kr
LEON 621	16	LEON 623	16
LEON 622	16	LEON 624	8
		NAVR 621	8
Totaal 2^{de} semester	32	Totaal 2^{de} semester	32
Totaal Jaar 1	64	Totaal Jaar 2	64

PROGRAM: Onderwysbestuur, -Reg en -Stelsels (Programkode: 464 121)

LET WEL:

Hierdie program word slegs aangebied by OAL. Die laaste inname was in Oktober 2015. Slegs pyplynstudente word steeds in hierdie programme geakkommodeer.

Programspesifieke toelatingsvereistes

Kyk OP.1.2.1 – Toelatingsvereistes

Programstruktuur

OAL: Onderwysbestuur, -Reg en -Stelsels (Kurrikulumkode: O608P)

Jaar 1		Jaar 2	
Eerste semester		Eerste semester	
Modulekode	Kr	Modulekode	Kr
LEON 611	8	LEON 613	8
LEON 612	8	ONWB 611	8
VGLO 612	16	NAVR 611	16
Totaal 1^{ste} semester	32	Totaal 1^{ste} semester	32
Jaar 1		Jaar 2	
Tweede semester		Tweede semester	
Modulekode	Kr	Modulekode	Kr
ONWB 621	16	ONWR 621	8
ONWB 622	8	ONWR 622	8
ONWB 623	8	NAVR 621	8
		<u>Kies een:</u>	
		ONWR 623 (<i>Keusemodule</i>)	8
		VGLO 621 (<i>Keusemodule</i>)	8
Totaal 2^{de} semester	32	Totaal 2^{de} semester	32
Totaal Jaar 1	64	Totaal Jaar 2	64

PROGRAM: Leerderondersteuning (Programkode: 464 148)

LET WEL:

Hierdie program word slegs aangebied by OAL. Die laaste inname was in Oktober 2015. Slegs oplyfstudente word steeds in hierdie programme geakkommodeer.

Programspesifieke toelatingsvereistes

Kyk OP.1.2.1 – Toelatingsvereistes

Programstruktuur

OAL: Leerderondersteuning (Kurrikulumkode: O610P)

Jaar 1		Jaar 2	
Eerste semester		Eerste semester	
Modulekode	Kr	Modulekode	Kr
LEON 611	8	OPSK 613	8
LEON 612	8	NAVR 611	16
OPSK 612	16		
Totaal 1^{ste} semester	32	Totaal 1^{ste} semester	32
Jaar 1		Jaar 2	
Tweede semester		Tweede semester	
Modulekode	Kr	Modulekode	Kr
LEON 621	16	OPSK 625	8
LEON 622	16	OPSK 624	8
		LEON 624	8
		NAVR 621	8
Totaal 2^{de} semester	32	Totaal 2^{de} semester	32
Totaal Jaar 1	64	Totaal Jaar 2	64

PROGRAM: Onderig en Leer (Programkode: 464 120)

LET WEL:

Hierdie program word slegs aangebied by OAL. Die laaste inname was in Oktober 2015. Slegs pyplynstudente word steeds in hierdie programme geakkommodeer.

Programspesifieke toelatingsvereistes

Leerders wat 'n kurrikulum in Wiskunde-onderwys wil volg, moet toepaslik opgelei wees om in 'n permanente hoedanigheid as opvoeder in daardie betrokke leerarea, Wiskunde of Wiskunde Geletterdheid, in 'n skoolfase aangestel te word.

Programstruktuur

OAL: Wiskunde-Onderwys (Kurrikulumkode: O607P)

Jaar 1		Jaar 2	
Eerste semester		Eerste semester	
Modulekode	Kr	Modulekode	Kr
LEON 611	8	LEON 613	8
LEON 612	8	ONWB 611	8
WISO 611	16	NAVR 611	16
Totaal 1^{ste} semester	32	Totaal 1^{ste} semester	32
Jaar 1		Jaar 2	
Tweede semester		Tweede semester	
Modulekode	Kr	Modulekode	Kr
WISO 621	16	WISO 622	16
LEON 621	16	LEON 624	8
		NAVR 621	8
Totaal 2^{de} semester	32	Totaal 2^{de} semester	32
Totaal Jaar 1	64	Totaal Jaar 2	64

OP.2.1 Modulelys

Die lys van modules waaruit die onderskeie kurrikula saamgestel is met die kredietwaardes daarvan, word in die tabel hieronder weergegee.

- Die eise ten opsigte van veronderstelde leer vir NAVR 621 word in die 3^{de} kolom aangedui.
- Om tot NAVR 621 toegelaat te word, word 'n modulepunt van ten minste 50% in NAVR 611 vereis of 'n deelnamepunt van ten minste 45%.
- NAVR 621 moet voltooi word in een van die kernmodules van 'n kurrikulum.

Modulekode	Beskrywende naam	Voorvereistes	Krediete
FUNDAMENTELE MODULES			
NAVR 611	Opvoedkundige Navorsing		16
NAVR 621	Aksienavorsing	NAVR 611 50% of 45% deelnamepunt	8
LEON 611	Leerperspektiewe		8
LEON 612	Ondergiperspektiewe		8
LEON 613	Die UGO-kurrikulum		8
ONWB 611	Onderwysorganisasies		8
KERNMODULES			
LEON 614	Klaskamerkommunikasie		16
LEON 621	Strategiese Leer en Motivering		16
LEON 622	Strategiese Onderrig		16
LEON 623	Kurrikulumontwikkeling		16
LEON 624	Assessering van Leer		8
ONWB 621	Onderwysbestuurstake		16
ONWB 622	Finansiële Bestuur		8
ONWB 623	Menslike Hulpbronbestuur: Arbeidsreg		8
ONWR 621	Inleiding tot die Onderwysreg		8
ONWR 622	Uitleg van Wette		8
OPSK 612	Leerders met Spesiale Behoeftes A		16
OPSK 613	Gesondheidsbevordering en Organisasieontwikkeling		16
OPSK 624	Skoolvoorligting		8
OPSK 625	Leerders met Spesiale Behoeftes B		8
VGLO 612	Onderwysstelsels		16
WISO 611	Wiskunde-Onderwys in Perspektief		16
WISO 621	Wiskunde-Onderwys: Teorie en Praktyk		16
WISO 622	Die Wiskunde-Leerareakurrikulum		16
KEUSEMODULES			
ONWR 623	Menseregte in die Onderwys		8
VGLO 621	Verbesondering van Onderwysstelsels		8

OP.2.2 MODULE-UITKOMSTE (NKR-VLAK 7 OAL)

FUNDAMENTELE MODULES

Modulekode: NAVR 611	Semester 1	16 Krediete	NKR-Vlak: 7
Titel: Opvoedkundige Navorsing			
Module-uitkomst: Na voltooiing van hierdie module behoort studente: <ul style="list-style-type: none"> • 'n basiese kennis en verstaan van opvoedkundige navorsing te demonstreer deur vaardigheid in die gebruik van inligtingstegnologie (w.o. die internet) om inligting te ontsluit; • 'n literatuurroorsig/-studie te skryf; • tussen die aard en kenmerke van kwalitatiewe en kwantitatiewe navorsingsmetodes te onderskei; • Navorsingsprobleme te kan identifiseer en op grond van sodanige kennis 'n navorsingsvoorstelling te kan skryf. 			
Metode van aflewering: OAL			
Assesseringsmetodes: Deurlopende assessering 50 % Skriftelike eksamen 50 %			
Modulekode: NAVR 621	Semester 2	8 Krediete	NKR-Vlak: 7
Titel: Aksienavorsing			
Module-uitkomst: Na voltooiing van hierdie module behoort studente: <ul style="list-style-type: none"> • in die professionele fokus op grond van die kennis van die verskillende aspekte van navorsing en die vaardighede wat met die module NAVR 611 Opvoedkundige navorsing ontwikkel het 'n praktiese navorsingsopdrag van beperkte omvang uit te voer en 'n navorsingsverslag in die vorm van 'n tydskrifartikel te skryf. 			
Metode van aflewering: OAL			
Assesseringsmetodes: Praktiese navorsings opdrag 100%			
Modulekode: LEON 611	Semester 1	8 Krediete	NKR-Vlak: 7
Titel: Leerperspektiewe			
Module-uitkomst: Na voltooiing van hierdie module behoort die studente: <ul style="list-style-type: none"> • 'n kritiese verstaan van die behavioristiese, inligtingsverwerking, en konstruktivistiese beskouinge van leer te demonstreer deur elkeen van hierdie beskouinge vanuit 'n skrifmatige en fundamentele perspektief te evalueer; • leer vanuit elke beskouinge te definieer; • die positiewe en negatiewe implikasies van elke beskouing vir effektiewe leer en die veranderlikes wat volgens elke beskouing effektiewe leer beïnvloed te identifiseer en 'n program te ontwikkel wat leeders in staat sal stel om effektiewer te leer. 			
Metode van aflewering: OAL			
Assesseringsmetodes: Deurlopende assessering 50 % Skriftelike eksamen 50 %			
Modulekode: LEON 612	Semester 1	8 Krediete	NKR-Vlak: 7
Titel: Onderrigperspektiewe			
Module-uitkomst: Na voltooiing van hierdie module behoort die studente: <ul style="list-style-type: none"> • basiese kennis en 'n kritiese ingesteldheid ten opsigte van die proses-produk- en die ontologiese-kontekstuele onderigbeskouings te demonstreer, begroning, verduideliking en evalueering van genoemde onderigbeskouings vanuit 'n christelike en ander perspektiewe, asook die implikasies daarvan vir onderig-leer in verskillende kontekste te bepaal; • Te verduidelik en te motiveer asook basiese kennis en vaardigheid ten opsigte van die keuse, toepassing en evalueering direkte en indirekte onderigbenaderings in spesifieke leerareas en -kontekste. 			
Metode van aflewering: OAL			
Assesseringsmetodes: Deurlopende assessering 50 % Skriftelike eksamen 50 %			

Modulekode: LEON 613	Semester 1	8 Krediete	NKR-Vlak: 7
Titel: Die UGO-kurrikulum			
Module-uitkomst: Na voltooiing van hierdie module sal studente bewys lewer: <ul style="list-style-type: none"> van begrip van: die basiese beginsels van die kurrikulumbesluite geneem word; die uitkomstgebaseerde onderwysbenadering (UGO) die debat rondom bekwaamhede versus prestasie, en die voorgeskrewe inhoud en vaardighede in die nasionale kurrikulum. Die leerder sal in staat wees om die voorgeskrewe onder- en leerprogramme vir die bepaalde leersituasie (skool/klas) aan te pas en dit te implementeer. 			
Metode van aflewering: OAL			
Assesseringsmetodes: Deurlopende assessering 50 % Skriftelike eksamen 50 %			

Modulekode: ONWB 611	Semester 1	8 Krediete	NKR-Vlak: 7
Titel: Onderwysorganisasies			
Module-uitkomst: Na voltooiing van hierdie module moet studente: <ul style="list-style-type: none"> Basiese kennis bekom en kan toepas in die beginsels wat 'n onderwysorganisasie ten grondslag lê (die struktuur en funksionering daarvan); Moet onderwysorganisasies krities kan analiseer en 'n verbintenis openbaar met die waardes en praktyke binne die onderwysorganisasie- en spesifiek die eie skool/werksplek. Leerders moet kennis en insig in die ekologie(organisasiekultuur en klimaat) van die onderwysorganisasie asook die wyses waarop organisasieontwikkeling plaasvind moet kan demonstreer; 'n kritiese analise kan maak wat die effek van die voorafgaande op die ondergrigleerhandelinge (die gebeurde in die klaskamer) kan hê. 			
Metode van aflewering: OAL			
Assesseringsmetodes: Deurlopende assessering 50 % Skriftelike eksamen 50 %			

KERNMODULES

Modulekode: LEON 614	Semester 1	16 Krediete	NKR-Vlak: 7
Titel: Klaskamerkommunikasie			
Module-uitkomst: Na voltooiing van hierdie module behoort die studente: <ul style="list-style-type: none"> 'n grondige kennis en praktiese vaardigheid tenopsigte van 'n klaskamerkommunikasiemodel te demonstreer ten einde die klaskamerkommunikasievaardighede wat effektiewe onderrig en leer bevorder an die hand daarvan te klasifiseer, asook die klaskamerpraktyk te ontleed en te evalueer, kennis en praktiese vaardighede ten opsigte van onderigstyle ten einde te kan ontleed en te evalueer, asook ten opsigte van kommunikasievrees ten einde dit te meet, te kan ontleed en maatreëls vir die voorkoming en/of oorkoming daarvan saam te stel, grondige kennis en praktiese vaardighede ten opsigte van klasklimaat ten einde dit te meet, te ontleed en maatreëls te verbetering van klasklimaat daar te stel, asook ten opsigte van klasdissipline en-orde ten einde probleemsituasies te ontleed en maatreëls te oplossing daar te stel. 			
Metode van aflewering: OAL			
Assesseringsmetodes: Deurlopende assessering 50 % Skriftelike eksamen 50 %			

Modulekode: LEON 621	Semester 2	16 Krediete	NKR-Vlak: 7
Titel: Strategiese leer en motivering			
Module-uitkomst: Na voltooiing van hierdie module behoort die studente: <ul style="list-style-type: none"> 'n kritiese verstaan van effektiewe leer te kan demonstreer soos gesien vanuit 'n sosiaal-kognitiewe, konstruktivistiese en selfgeregleerde beskouing van leer om elkeen van hierdie perspektiewe vanuit 'n skrifmatige en fundamentele perspektief te evalueer; Kennis (byvoorbeeld van die self as leerder, voorkennis, epistemologiese oortuigings), doelwitte, en die leertaak, metakognisie en leerstrategieë as veranderlikes wat leer beïnvloed te ontleed; Die verband tussen motivering en leer te ontleed, met besondere beklemtoning van die attribusie- en doelwitteorieë en selfdoeltreffendheid om 'n program te ontwikkel wat leerders se leervermoë en motivering om te leer sal verbeter. 			
Metode van aflewering: OAL			
Assesseringsmetodes: Deurlopende assessering 50 % Skriftelike eksamen 50 %			

Modulekode: LEON 622	Semester 2	16 Krediete	NKR-Vlak: 7
Titel: Strategiese Onderig			
Module-uitkomst: Na voltooiing van hierdie module behoort die studente:			
<ul style="list-style-type: none"> • 'n gespesialiseerde en refleksiewe kennis, praktiese vaardigheid, kritiese ingesteldheid en waarde ten opsigte van die kenmerke van doeltreffende onderig, en kontemporêre behouuristies- en konstruktivisties-gebaseerde onderrigbenaderings te demonstreer, asook verduideliking, motivering, ondersoek en evaluering van genoemde benaderings; bepaling en kritiese beoordeling van die implikasies hiervan vir ondrrig-leer in spesifieke leerareas en -kontekste en gespesialiseerde kennis en praktiese vaardighede ten opsigte van die keuse, gebruik en evaluering van direkte en indirekte onderrigmodelle, wo. Probleemgesentreerde onderrig-leer, asook van die doeltreffende onderrig-leermedia en -tegnologieë in verskillende kontekste. 			
Metode van aflewering: OAL			
Assesseringsmetodes: Deurlopende assessering 50 % Skriftelike eksamen 50 %			
Modulekode: LEON 623	Semester 2	16 Krediete	NKR-Vlak: 7
Titel: Kurrikulumontwikkeling			
Module-uitkomst: Na voltooiing van hierdie module sal studente bewys lewer van begrip van:			
<ul style="list-style-type: none"> • verskillende benaderings tot kurrikulum- en program ontwikkeling; die sosiologiese, filosofiese, sielkundige, historiese, politieke en ekonomiese invloede op onderwys ontwikkelende gemeenskappe; die invloed van taal- en kultuurverskille op leerprogramme; deelname aan kurrikuleering op die makro- en meso- en mikrovlak. • Instaat wees om bestaande programme te vertolk en aan te pas en om oorspronklike leerprogramme te ontwikkel. 			
Metode van aflewering: OAL			
Assesseringsmetodes: Deurlopende assessering 50 % Skriftelike eksamen 50 %			
Modulekode: LEON 624	Semester 2	8 Krediete	NKR-Vlak: 7
Titel: Assesseering van Leer			
Module-uitkomst: Na voltooiing van hierdie module behoort studente:			
<ul style="list-style-type: none"> • 'n gespesialiseerde kennis en praktiese vaardigheid ten opsigte van die assessering van onderrig-leersituasies, -prestasie en -media, asook ten opsigte van die keuse, motivering ondersoek en evaluering van toepaslike assesseringswyses in spesifieke leerareas en -kontekste te demonstreer, asook beplanning, implimentering, ondersoek en evaluering van 'n doeltreffende geïntegreerde assesseringsplan as deel van 'n onderrig-leerprogram in spesifieke leerareas en -kontekste. 			
Metode van aflewering: OAL			
Assesseringsmetodes: Deurlopende assessering 50 % Skriftelike eksamen 50 %			
Modulekode: ONWB 621	Semester 2	16 Krediete	NKR-Vlak: 7
Titel: Onderwysbestuurstake			
Module-uitkomst: Na voltooiing van hierdie module moet studente:			
<ul style="list-style-type: none"> • 'n indiepte kennis en insig van Onderwysbestuur as wetenskapsveld openbaar en hoe dit die basis vorm vir effektiewe bestuurspraktyk in die skool; • die geïdentifiseerde onderwysbestuurbeginsels moet ook toegepas kan word ten einde 'n effektiewe onderwysbestuurspraktyk te kan verseker. • Onderwysbestuurbeginsels kan gebruik en toepas ten einde 'n eie en effektiewe bestuurstyl te ontwikkel en te kan toepas. 			
Metode van aflewering: OAL			
Assesseringsmetodes: Deurlopende assessering 50 % Skriftelike eksamen 50 %			
Modulekode: ONWB 622	Semester 2	8 Krediete	NKR-Vlak: 7
Titel: Finansiële Bestuur			
Module-uitkomst: Na voltooiing van hierdie module behoort studente in staat te wees:			
<ul style="list-style-type: none"> • Om die areas in Onderwysbestuur wat met finansies te doen het, toe te pas en uit te brei ten einde die praktykimplikasies te ontleed. • Moet die teorie oor die begroting en finansiering van skole op 'n praktiese wyse kan toepas. • Die implikasie van geselekteerde beleidsdokumente en wette vir die finansiering van skole begryp. 			
Metode van aflewering: OAL			
Assesseringsmetodes: Deurlopende assessering 50 % Skriftelike eksamen 50 %			

Modulekode: ONWB 623	Semester 2	8 Krediete	NKR-Vlak: 7
Titel: Menslike Hulpbronbestuur: Arbeidsreg			
Module-uitkomst: Na voltooiing van hierdie module behoort studente in staat te wees: <ul style="list-style-type: none"> Om die rol van die Suid-Afrikaanse Raad vir Onderwysers, die bepalings van kontrakte sowel as individuele en kollektiewe arbeidsverhoudinge in die onderwys krities te beskryf, analyseer en toe te pas om sodoende toepaslike vaardighede te bekom o blik, regmatig en prosedreel korrek teenoor die betrokkenes in die praktyk op te tree. 			
Metode van aflewering: OAL			
Assesseringsmetodes: Deurlopende assessering 50 % Skriftelike eksamen 50 %			
Modulekode: ONWR 621	Semester 2	8 Krediete	NKR-Vlak: 7
Titel: Inleiding tot die Onderwysreg			
Module-uitkomst: Na voltooiing van hierdie module behoort studente in staat te wees: <ul style="list-style-type: none"> Om die rolle, die regte, pligte, aanspreeklikheid en toerekeningsvatbaarheid van die onderskei rolspelers in die onderwys te analiseer, te interpreteer en toe te pas ten einde 'n juridies geordende en effektiewe omgewing vir die onderwys daar te stel. 			
Metode van aflewering: OAL			
Assesseringsmetodes: Deurlopende assessering 50 % Skriftelike eksamen 50 %			
Modulekode: ONWR 622	Semester 2	8 Krediete	NKR-Vlak: 7
Titel: Uitleg van Wette			
Module-uitkomst: Na voltooiing van hierdie module moet studente in staat wees: <ul style="list-style-type: none"> Om wetgewing as determinate vir 'n juridies geordende en effektiewe onderwysbestel te kan analiseer en te kan interpreteer. 			
Metode van aflewering: OAL			
Assesseringsmetodes: Deurlopende assessering 50 % Skriftelike eksamen 50 %			
Modulekode: OPSK 612	Semester 1	16 Krediete	NKR-Vlak: 7
Titel: Leerder met Spesiale Behoeftes A			
Module-uitkomst: Na voltooiing van hierdie module behoort studente in staat te wees: <ul style="list-style-type: none"> Om leeders met spesiale behoeftes te verstaan in die algemeen in hulle sosiale konteks deur gebruik te maak van 'n ek-sistematiese perspektief. Om leerders met spesiale behoefte – spesifiek individuele leerprobleme, te identifiseer en aan hulle hulp te verleen. 			
Metode van aflewering: OAL			
Assesseringsmetodes: Deurlopende assessering 50 % Skriftelike eksamen 50 %			
Modulekode: OPSK 613	Semester 1	16 Krediete	NKR-Vlak: 7
Titel: Gesondheidsbevordering en Organisasieontwikkeling			
Module-uitkomst: Na voltooiing van hierdie module behoort studente in staat te wees: <ul style="list-style-type: none"> Om die proses te bestuur vir die bevordering, vestiging en instandhouding va Gesondheidsbevorderende Skole met inbegrip van die gebruik van Heelskoolontwikkeling om hierdie doel te bereik. 			
Metode van aflewering: OAL			
Assesseringsmetodes: Deurlopende assessering 50 % Skriftelike eksamen 50 %			
Modulekode: OPSK 624	Semester 2	8 Krediete	NKR-Vlak: 7
Titel: Skoolvoorigting			
Module-uitkomst: Na voltooiing van hierdie module behoort studente in staat te wees: <ul style="list-style-type: none"> Om skoolvoorigting te kan bedryf met die fokus op persoonlike en sosiale, akademiese en opvoedkundige, en beroepsvoorigting. 			
Metode van aflewering: OAL			
Assesseringsmetodes: Deurlopende assessering 50 % Skriftelike eksamen 50 %			

KEUSEMODULES

Modulekode: ONWR 623	Semester 2	8 Krediete	NKR-Vlak: 7
Titel: Menseregte in die Onderwys			
Module-uitkomst: Na voltooiing van hierdie module behoort studente in staat te wees: <ul style="list-style-type: none"> • Om die Suid-Afrikaanse Grondwet m.b.t die toepassing van menseregte in die onderwys te kan analiseer, te kan interpreteer en te kan toepas. 			
Metode van aflewering: OAL			
Assesseringsmetodes: Deurlopende assessering 50 % Skriftelike eksamen 50 %			
Modulekode: VGLO 621	Semester 2	8 Krediete	NKR-Vlak: 7
Titel: Verbesondering van Onderwysstelsels			
Module-uitkomst: Na voltooiing van hierdie module behoort die studente in staat te wees: <ul style="list-style-type: none"> • Om die geskiedenis van Vergelykende Opvoedkunde, die aard en metodes van Vergelykende Opvoedkunde, die aard van lewenslange leer, en die aard van tuisonderig te verstaan; die metode van Vergelykende Opvoedkunde toe te pas; • Om lewenslange leer, soos vergesalt in die Suid-Afrikaanse onderwysstelsel, te vergelyk met gekose buitelandse onderwysstelsels en in staat wees om tuisonderig, soos vergesalt in die Suid-Afrikaanse onderwysstelsel te veduidelik en te vergelyk met gekose buitelandse stelsels. 			
Metode van aflewering: OAL			
Assesseringsmetodes: Deurlopende assessering 50 % Skriftelike eksamen 50 %			

OP.2.3 PROGRAM: BEdHons (NKR-VLAK 8) (Voltyds / Deeltyds Kontak)

PROGRAM: AFRIKAANSE TAALONDERWYS (Programkode: 464 138) (VOLTYDS/DEELTYDS KONTAK)

Let wel: Hierdie program word slegs Voltyds en in Afrikaans aangebied

Programspesifieke toelatingsvereistes

Vir leerders wat vir die kurrikulum in Afrikaanse Taalonderwys wil registreer geld:

- 'n BEd-graad met òf Afrikaans op graadvlak 3 òf met die Leerarea Tale op graadvlak 2 (d.i. met twee tale op universiteitsgraadvlak 2), òf
- 'n BA-graad met òf Afrikaans op graadvlak 3, sowel as 'n NGOS of ekwivalente professionele kwalifikasie òf met twee tale op universiteitsgraadvlak 2, sowel as 'n NGOS of ekwivalente professionele kwalifikasie.
- Alle kandidate moet verder oor die nodige (akademiese) taalvaardigheid beskik. Gestandaardiseerde toetse word vir hierdie doel gebruik. Studente wat reeds sodanige toetse geslaag het, sal vrygestel word van hierdie vereiste.

Programstruktuur

Voltyds: Afrikaanse Taalonderwys (Kurrikulumkode: O601P)

Jaar 1	
Eerste semester	
Modulekode	Kr
FOER 611	16
RSPR 671 (*1)	16
TOAF 612	16
TOAF 671 (*2)	12
AFLG 671 (*2) of TOAF 672	12
BAHons-keusemodule (*2) of TOAF 673	12
Totaal 1^{ste} semester	84
Jaar 1	
Tweede semester	
Modulekode	Kr
TOAF 671 (*2)	12
RSPR 671 (*1)	16
AFLG 671 (*2) of TOAF 672	12
BAHons-keusemodule of TOAF 673	12
Totaal 2^{de} semester	52
Totaal jaar 1	136

(*1) 32-Krediet module wat aangebied word oor twee semesters

(*2) 24-Krediet module wat aangebied word oor twee semesters

Deeltyds: Afrikaanse Taalonderwys (Kurrikulumkode: O601P)

Jaar 1		Jaar 2	
Eerste semester		Eerste semester	
Modulekode	Kr	Modulekode	Kr
FOER 611	16	RSPR 671 (*1)	16
AFLG 671 (*2) of TOAF 672	12	TOAF 612	16
		TOAF 671 (*2)	12
		BA Hons-Keusemodule (*2) of TOAF 673	12
Totaal 1^{ste} semester	40	Totaal 1^{ste} semester	44
Jaar 1		Jaar 2	
Tweede semester		Tweede semester	
Modulekode	Kr	Modulekode	Kr
AFLG 671 (*2) of TOAF 672	12	RSPR 671 (*1)	16
		TOAF 671 (*2)	12
		BA Hons-Keusemodule (*2) of TOAF 673	12
Totaal 2^{de} semester	24	Totaal 2^{de} semester	28
Totaal Jaar 1	64	Totaal Jaar 2	72

(*1) 32-Krediet module wat aangebied word oor twee semesters

(*2) 24-Krediet module wat aangebied word oor twee semesters

Lys van Hons. BA-keusemodules (letterkunde, 24 krediete elk) waarvan een gekies moet word:

- AFLG 671 Afrikaanse Poësie: Poësie en intertekste**
- AFLG 672 Afrikaans verhalende tekste**
- AFLG 673 Van dramateks tot opvoering: 'n studie van die drama-en Teaterwetenskap**

Let wel:

1. Deeltydse studente moet TOAF 672 en TOAF 673 neem. Hierdie twee modules kan ook deur voltydse studente geneem word.
2. Die BAHons-keusemodules, sowel as AFLG 671 (ook 'n BAHons-module) is slegs vir voltydse studente beskikbaar.

**PROGRAM: Inligtingstegnologie-Onderwys (Programkode: 464 139)
(VOLTYDS/DEELTYDS KONTAK)**

Programspesifieke toelatingsvereistes

'n BEd-graad met Rekenaarwetenskap of Inligtingstegnologie (IT) as hoofvak.
OF 'n toepaslike Baccalaureus graad met vakinhoud relevant aan IT op SAQA vlak 7, te same met 'n nagraadse kwalifikasie in onderwys, of 'n gevorderde diploma in onderwys (NQF 7), of 'n ekwivalente professionele onderwyskwalifikasie met spesialisering in IT.

Programstruktuur

Voltyds: Inligtingstegnologie-Onderwys (Kurrikulumkode: O602P)

Jaar 1	
Eerste semester	
Modulekode	Kr
FOER 611	16
RSPR 671 (*1)	16
TLAS 612	16
CUDE 611	16
CSIE 611	16
Totaal 1^{ste} semester	80
Jaar 1	
Tweede semester	
Modulekode	Kr
RSPR 671 (*1)	16
CSIE 624	16
CSIE 625	16
Totaal 2^{de} semester	48
Totaal Jaar 1	128

(*1) 32-Krediet module wat aangebied word oor twee semesters

(*2) 24-Krediet module wat aangebied word oor twee semesters

Deeltyds: Inligtingstegnologie-Onderwys (Kurrikulumkode: O602P)

Jaar 1		Jaar 2	
Eerste semester		Eerste semester	
Modulekode	Kr	Modulekode	Kr
FOER 611	16	RSPR 671 (*1)	16
TLAS 612	16	CUDE 611	16
CSIE 611	16		
Totaal 1^{ste} semester	48	Totaal 1^{ste} semester	32
Jaar 1		Jaar 2	
Tweede semester		Tweede semester	
Modulekode	Kr	Modulekode	Kr
CSIE 624	16	RSPR 671 (*1)	16
		CSIE 625	16
Totaal 2^{de} semester	16	Totaal 2^{de} semester	32
Totaal Jaar 1	64	Totaal Jaar 2	64

(*1) 32-Krediet module wat aangebied word oor twee semesters

(*2) 24-Krediet module wat aangebied word oor twee semesters

Let wel: CSIE 611 is 'n vereiste vir CSIE 624 en CSIE 625

**PROGRAM: Rekanaartoepassingstegnologie-Onderwys (Programkode: 4BG L01)
(VOLTYDS/DEELTYDS KONTAK)**

Programspesifieke toelatingsvereistes

'n_BEEd-graad met Rekenaarwetenskap of Rekanaartoepassingstegnologie (RTT) as hoofvak. OF 'n toepaslike Baccalareus graad met vakinhoud relevant aan RTT op SAQA vlak 7, te same met 'n nagraadse kwalifikasie in onderwys, of 'n gevorderde diploma in onderwys (NQF 7), of 'n ekwivalente professionele onderwyskwalifikasie met spesialisering in RTT.

Programstruktuur

Voltyds: Rekanaartoepassingstegnologie-Onderwys (Kurrikulumkode: O601P)

Jaar 1	
Eerste semester	
Modulekode	Kr
FOER 611	16
RSPR 671 (*1)	16
TLAS 612	16
CUDE 611	16
CSIE 612	16
Totaal 1^{ste} semester	80
Jaar 1	
Tweede semester	
Modulekode	Kr
RSPR 671 (*1)	16
CSIE 624	16
CSIE 626	16
Totaal 2^{de} semester	48
Totaal Jaar 1	128

(*1) 32-Krediet module wat aangebied word oor twee semesters

(*2) 24-Krediet module wat aangebied word oor twee semesters

Deeltyds: Rekanaartoepassingstegnologie-Onderwys (Kurrikulumkode: O601P)

Jaar 1		Jaar 2	
Eerste semester		Eerste semester	
Modulekode	Kr	Modulekode	Kr
FOER 611	16	RSPR 671 (*1)	16
TLAS 612	16	CUDE 611	16
CSIE 612	16		
Totaal 1^{ste} semester	48	Totaal 1^{ste} semester	32
Jaar 1		Jaar 2	
Tweede semester		Tweede semester	
Modulekode	Kr	Modulekode	Kr
CSIE 624	16	RSPR 671 (*1)	16
		CSIE 626	16
Totaal 2^{de} semester	16	Totaal 2^{de} semester	32
Totaal Jaar 1	64	Totaal Jaar 2	64

(*1) 32-Krediet module wat aangebied word oor twee semesters

(*2) 24-Krediet module wat aangebied word oor twee semesters

Let wel: CSIE 612 is 'n vereiste vir CSIE 624 en CSIE 626

PROGRAM: Kurrikulumstudies (Programkode: 464 140)

(VOLTYDS/DEELTYDS KONTAK/OAL)

Programspesifieke toelatingsvereistes

Kyk OP.1.2.1 – Toelatingsvereistes

Programstruktuur

Voltyds: Kurrikulumstudies (Kurrikulumkode: O603P)

Jaar 1	
Eerste semester	
Modulekode	Kr
FOER 611	16
RSPR 671 (*1)	16
CUDE 611	16
CLIN 611	16
TLAS 612	16
<u>Kies een van:</u>	
ISCS 611 <i>(Keusemodule)</i>	8
ELEA 611 <i>(Keusemodule)</i>	8
Totaal 1^{ste} semester	88
Jaar 1	
Tweede semester	
Modulekode	Kr
RSPR 671 (*1)	16
TSCU 621	16
<u>Kies een van:</u>	
INME 621 <i>(Keusemodule)</i>	8
SLAD 621 <i>(Keusemodule)</i>	8
Totaal 2^{de} semester	40
Totaal Jaar 1	128

(*1) 32-Krediet module wat aangebied word oor twee semesters

Deeltyds: Kurrikulumstudies (Kurrikulumkode: O603P)

Jaar 1		Jaar 2	
Eerste semester		Eerste semester	
Modulekode	Kr	Modulekode	Kr
FOER 611	16	TLAS 612	16
CUDE 611	16	RSPR 671 (*1)	16
CLIN 611	16	<u>Kies een van:</u>	
		ISCS 611 (<i>Keusemodule</i>)	8
		ELEA 611 (<i>Keusemodule</i>)	8
Totaal 1^{ste} semester	48	Totaal 1^{ste} semester	40
Jaar 1		Jaar 2	
Tweede semester		Tweede semester	
Modulekode	Kr	Modulekode	Kr
TSCU 621	16	RSPR 671 (*1)	16
<u>Kies een van:</u>			
INME 621 (<i>Keusemodule</i>)	8		
SLAD 621 (<i>Keusemodule</i>)	8		
Totaal 2^{de} semester	24	Totaal 2^{de} semester	16
Totaal Jaar 1	64	Totaal Jaar 2	64

(*1) 32-Krediet module wat aangebied word oor twee semesters

OAL: Kurrikulumstudies (Kurrikulumkode: O603P)

Jaar 1		Jaar 2	
Eerste semester		Eerste semester	
Modulekode	Kr	Modulekode	Kr
FOER 611	16	TLAS 612	16
CUDE 611	16	CLIN 611	16
ISCS 611	8	RSPR 671 (*1)	8
Totaal 1^{ste} semester	40	Totaal 1^{ste} semester	40
Jaar 1		Jaar 2	
Tweede semester		Tweede semester	
Modulekode	Kr	Modulekode	Kr
TSCU 621	16	RSPR 671 (*1)	16
SLAD 621	8		
RSPR 671 (*1)	8		
Totaal 2^{de} semester	32	Totaal 2^{de} semester	16
Totaal Jaar 1	72	Totaal Jaar 2	56

(*1) 32-Krediet module wat aangebied word oor twee semesters

PROGRAM: Onderwysbestuur, -reg en -stelsels (Programkode:464 121)

(VOLTYDS/DEELTYDS KONTAK)

Programspesifieke toelatingsvereistes

Kyk OP.1.2.1 – Toelatingsvereistes

Programstruktuur

Voltyds: Onderwysbestuur, -reg en -stelsels (Kurrikulumkode: O605P)

Jaar 1	
Eerste semester	
Modulekode	Kr
FOER 611	16
RSPR 671 (*1)	16
EMLO 611	16
ONWR 611	16
Totaal 1^{ste} semester	64
Jaar 1	
Tweede semester	
Modulekode	Kr
RSPR 671 (*1)	16
VGLO 624	16
<u>Kies twee van die volgende modules in ooreenstemming met die RSPR 671- navorsingsfokus</u>	
ONWB 624 (<i>Keusemodule</i>)	16
ONWB 625 (<i>Keusemodule</i>)	16
ONWR 624 (<i>Keusemodule</i>)	16
ONWR 625 (<i>Keusemodule</i>)	16
VGLO 622 (<i>Keusemodule</i>)	16
VGLO 623 (<i>Keusemodule</i>)	16
Totaal 2^{de} semester	64
Totaal Jaar 1	128

(*1) 32-Krediet module wat aangebied word oor twee semesters

Deeltyds: Onderwysbestuur, -reg en -stelsels (Kurrikulumkode: O605P)

Jaar 1		Jaar 2	
Eerste semester		Eerste semester	
Modulekode	Kr	Modulekode	Kr
FOER 611	16	RSPR 671 (*1)	16
EMLO 611	16		
ONWR 611	16		
Totaal 1^{ste} semester	48	Totaal 1^{ste} semester	16
Jaar 1		Jaar 2	
Tweede semester		Tweede semester	
Modulekode	Kr	Modulekode	Kr
VGLO 624	16	RSPR 671 (*1)	16
<u>Kies twee van die volgende modules in ooreenstemming met die RSPR 671-navorsingsfokus</u>			
ONWB 624 (Keusemodule)	16		
ONWB 625 (Keusemodule)	16		
ONWR 624 (Keusemodule)	16		
ONWR 625 (Keusemodule)	16		
VGLO 622 (Keusemodule)	16		
VGLO 623 (Keusemodule)	16		
Totaal 2^{de} semester	48	Totaal 2^{de} semester	16
Totaal Jaar 1	96	Totaal Jaar 2	32

(*1) 32-Krediet module wat aangebied word oor twee semesters

PROGRAM: Opvoedkundige Sielkunde (Programkode: 464 122)

(VOLTYDS/DEELTYDS KONTAK)

Let wel: Hierdie program word **slegs voltyds** aangebied.

Programspesifieke toelatingsvereistes

Leeders wat vir die kurrikulum in Opvoedkundige Sielkunde wil registreer

- moes reeds Psigologie op graadvlak 3 voltooi het en
- aansoek is onderhewig aan keuring.

Programstruktuur

Voltyds: Opvoedkundige Sielkunde (Kurrikulumkode: O607P)

Jaar 1	
Eerste semester	
Modulekode	Kr
FOER 611	16
RSPR 671 (*1)	8
EPSY 611	16
EPSY 612	16
EPSY 614	20
Totaal 1^{ste} semester	76
Jaar 1	
Tweede semester	
Modulekode	Kr
RSPR 671 (*1)	24
EPSY 622	16
EPSY 623	16
EPSY 624	20
Totaal 2e semester	76
Totaal Jaar 1	152

(*1) 32-Krediet module wat aangebied word oor twee semesters

PROGRAM: English Language Education (Programkode: 464 145)

(VOLTYDS/DEELTYDS KONTAK)

Let wel: Hierdie program word **slegs in Engels** aangebied

Programspesifieke toelatingsvereistes

For learners who wish to register for the curriculum in English

Language Teaching

- BEd degree with either English at third year undergraduate level; or
- BA degree with English at third year undergraduate level and a PGCE or equivalent professional qualification
- All candidates must have an appropriate command of (academic) language skills. Standardised tests may be required for this purpose
- Mode of delivery: full-time and part-time on Friday afternoons

Programstruktuur

Voltyds: English Language Education (Kurrikulumkode: O608P)

Jaar 1	
Eerste semester	
Modulekode	Kr
FOER 611	16
RSPR 671 (*1)	16
LTCA 671 (*2)	12
ENLG 679 (*2)	12
LTLT 611	16
Totaal 1^{ste} semester	72
Jaar 1	
Tweede semester	
Modulekode	Kr
RSPR 671 (*1)	16
LTFR 621	16
LTCA 671 (*2)	12
ENLG 679 (*2)	12
Totaal 2^{de} semester	56
Totaal Jaar 1	128

(*1) 32-Krediet module wat aangebied word oor twee semesters

(*2) 24-Krediet module wat aangebied word oor twee semesters

Deeltyds: English Language Education (Kurrikulumkode: O608P)

Jaar 1		Jaar 2	
Eerste semester		Eerste semester	
Modulekode	Kr	Modulekode	Kr
FOER 611	16	RSPR 671 (*1)	16
ENLG 679 (*2)	12	LTLL 611	16
		LTCA 671 (*2)	12
Totaal 1^{ste} semester	28	Totaal 1^{ste} semester	44
Jaar 1		Jaar 2	
Tweede semester		Tweede semester	
Modulekode	Kr	Modulekode	Kr
ENLG 679 (*2)	12	RSPR 671 (*1)	16
LTFR 621	16	LTCA 671 (*2)	12
Totaal 2^{de} semester	28	Total 2^{de} semester	28
Totaal Jaar 1	56	Totaal Jaar 2	72

(*1) 32-Krediet module wat aangebied word oor twee semesters

(*2) 24-Krediet module wat aangebied word oor twee semesters

PROGRAM: Geografie-Onderwys (Programkode: 464 147)

(VOLTYDS/DEELTYDS KONTAK)

Programspesifieke toelatingsvereistes

Hierdie program vir voltydse studente word deur die Fakulteit Opvoedingswetenskappe in samewerking met die Fakulteit Natuurwetenskappe aangebied. Die modules OMBO 613 en OMBE 621 (ou OMBO 622 & OMBO 623) word deur die Skool van Omgewingswetenskappe en Ontwikkeling van die Fakulteit Natuurwetenskappe aangebied en studente moet dus gehoor gee aan roosterbehoefes van beide fakulteite. Hierdie modules (OMBO 613 en OMBE 621) word slegs opkampus aangebied (voltyds en deelyds).

OMBO 614** verwys na die module, *Gevorderde Geografiese Inligtingstelsels (GIS)*, hierdie module is vir die studente wat alreeds die semester module, *Inleiding tot Geografiese Inligtingstelsels (GIS)*.

Programstruktuur

Voltyds: Geografie-Onderwys (Kurrikulumkode: O610P)

Jaar 1	
Eerste semester	
Modulekode	Kr
FOER 611	16
RSPR 671 (*1)	16
EDTM 616	16
OMBO 613/OMBO 614* of CUDE 611	16
Totaal 1^{ste} semester	64
Jaar 1	
Tweede semester	
Modulekode	Kr
RSPR 671 (*1)	16
GEOE 621	16
GEOE 622	16
*OMBE 621 of TSCU 621	16
Totaal 2^{de} semester	64
Totaal Jaar 1	128

(*1) 32-Krediet module wat aangebied word oor twee semesters

Let op: *OMBE 621 = ou OMBO 622 & OMBO 623

Deeltyds: Geografie-Onderwys (Kurrikulumkode: O610P)

Jaar 1		Jaar 2	
Eerste semester		Eerste semester	
Modulekode	Kr	Modulekode	Kr
FOER 611	16	RSPR 671 (*1)	16
EDTM 616	16	CUDE 611	16
Totaal 1^{ste} semester	32	Totaal 1^{ste} semester	32
Jaar 1		Jaar 2	
Tweede semester		Tweede semester	
Modulekode	Kr	Modulekode	Kr
GEOE 621	16	RSPR 671 (*1)	16
TSCU 621	16	GEOE 622	16
Totaal 2^e semester	32	Totaal 2^{de} semester	32
Totaal Jaar 1	64	Totaal Jaar 2	64

(*1) 32-Krediet module wat aangebied word oor twee semesters

PROGRAM: Geskiedenisonderwys (Programkode: 4BF M01)

(VOLTYDS/DEELTYDS KONTAK)

Programspesifieke toelatingsvereistes

Kyk OP.1.2.1 – Toelatingsvereistes

Programstruktuur

Voltyds: Geskiedenisonderwys (Kurrikulumkode: O601P)

Jaar 1	
Eerste semester	
Modulekode	Kr
FOER 611	16
RSPR 671 (*1)	16
CUDE 611	16
HISE 611	16
Totaal 1^{ste} semester	64
Jaar 1	
Tweede semester	
Modulekode	Kr
RSPR 671 (*1)	16
HISE 621	16
HISE 622	8
HIST 623 or HIST 624 or HIST 625	24
Totaal 2^{de} semester	64
Totaal jaar 1	128

(*1) 32-Krediet module wat aangebied word oor twee semesters

Deeltyds: Geskiedenisonderwys (Kurrikulumkode: O601P)

Jaar 1		Jaar 2	
Eerste semester		Eerste semester	
Modulekode	Kr	Modulekode	Kr
FOER 611	16	RSPR 671 (*1)	16
HISE 611	16	CUDE 611	16
Totaal 1^{ste} semester	32	Totaal 1^{ste} semester	32
Jaar 1		Jaar 2	
Tweede semester		Tweede semester	
Modulekode	Kr	Modulekode	Kr
HISE 621	16	RSPR 671 (*1)	16
HIST 623 or HIST 624 or HIST 625	24	HISE 622	8
Totaal 2^{de} semester	40	Totaal 2^{de} semester	24
Totaal jaar 1	72	Totaal jaar 2	56

(*1) 32-Krediet module wat aangebied word oor twee semesters

PROGRAM: Leerderondersteuning (Programkode: 464 148)

(VOLTYDS/DEELTYDS KONTAK/OAL)

Programspesifieke toelatingsvereistes

Kyk OP.1.2.1 – Toelatingsvereistes

Programstruktuur

Voltyds: Leerderondersteuning (Kurrikulumkode: O618P)

Jaar 1	
Eerste semester	
Modulekode	Kr
FOER 611	16
RSPR 671 (*1)	8
CEPS 612	8
IELS 671	16
APLS 674	16
Totaal 1^{ste} semester	64
Jaar 1	
Tweede semester	
Modulekode	Kr
RSPR 671 (*1)	24
FLCE 621	8
IELS 671	16
APLS 674	16
Totaal 2^{de} semester	64
Totaal Jaar 1	128

(*1) 32-Krediet module wat aangebied word oor twee semesters

Deeltyds: Leerderondersteuning (Kurrikulumkode: O618P)

Jaar 1		Jaar 2	
Eerste semester		Eerste semester	
Modulekode	Kr	Modulekode	Kr
FOER 611	16	RSPR 671 (*1)	16
IELS 671	16	CEPS 612	8
		APLS 674	16
Totaal 1^{ste} semester	32	Totaal 1^{ste} semester	40
Jaar 1		Jaar 2	
Tweede semester		Tweede semester	
Modulekode	Kr	Modulekode	Kr
FLCE 621	8	RSPR 671 (*1)	16
IELS 671	16	APLS 674	16
Totaal 2^{de} semester	24	Totaal 2^{de} semester	32
Totaal Jaar 1	56	Totaal Jaar 2	72

(*1) 32-Krediet module wat aangebied word oor twee semesters

OAL: Leerderondersteuning (Kurrikulumkode: O618P)

Jaar 1		Jaar 2	
Eerste semester		Eerste semester	
Modulekode	Kr	Modulekode	Kr
FOER 611	16	RSPR 671 (*1)	8
IELS 671	16	CEPS 612	8
		APLS 674	16
Totaal 1^{ste} semester	32	Totaal 1^{ste} semester	40
Jaar 1		Jaar 2	
Tweede semester		Tweede semester	
Modulekode	Kr	Modulekode	Kr
FLCE 621	8	RSPR 671 (*1)	16
IELS 671	16	APLS 674	16
RSPR 671 (*1)	8		
Totaal 2^{de} semester	24	Totaal 2^{de} semester	32
Totaal Jaar 1	56	Totaal Jaar 2	72

(*1) 32-Krediet module wat aangebied word oor twee semesters

PROGRAM: Lewenswetenskappe-Onderwys (Programkode: 464 149)

(VOLTYDS/DEELTYDS KONTAK)

Programspesifieke toelatingsvereistes

Hierdie program word deur die Fakulteit Opvoedingswetenskappe in samewerking met die Fakulteit Natuurwetenskappe aangebied. Die module OMSB 611 die Skool van Omgewingswetenskappe en Ontwikkeling van die Fakulteit Natuurwetenskappe aangebied en studente moet dus gehoor gee aan roosterbehoefes van beide fakulteite.

- 'n BEd-graad met Lewenswetenskappe as tot op derdejaarsvlak of
- 'n B-graad met Plantkunde 3 en Dierkunde 1 **OF** Plantkunde 1 en Dierkunde 3 **OF** Plantkunde 2 en Dierkunde 2 sowel as 'n NGOS of ekwivalente professionele kwalifikasie

Programstruktuur

Voltyds: Lewenswetenskappe-Onderwys (Kurrikulumkode: O612P)

Jaar 1	
Eerste semester	
Modulekode	Kr
FOER 611	16
RSPR 671 (*1)	8
TLAS 612	16
CUDE 611	16
OMSB 611	16
Totaal 1^{ste} semester	72
Jaar 1	
Tweede semester	
Modulekode	Kr
RSPR 671 (*1)	24
LIFE 621	16
LIFE 622	16
Totaal 2^{de} semester	56
Totaal Jaar 1	128

(*1) 32-Krediet module wat aangebied word oor twee semesters

Deeltyds: Lewenswetenskappe-Onderwys (Kurrikulumkode: O612P)

Jaar 1		Jaar 2	
Eerste semester		Eerste semester	
Modulekode	Kr	Modulekode	Kr
FOER 611	16	RSPR 671 (*1)	8
TLAS 612	16	OMSB 611	16
		CUDE 611	16
Totaal 1^{ste} semester	32	Totaal 1^{ste} semester	40
Jaar 1		Jaar 2	
Tweede semester		Tweede semester	
Modulekode	Kr	Modulekode	Kr
LIFE 621	16	RSPR 671 (*1)	24
LIFE 622	16		
Totaal 2^{de} semester	32	Totaal 2^{de} semester	16
Totaal Jaar 1	64	Totaal Jaar 2	64

(*1) 32-Krediet module wat aangebied word oor twee semesters

PROGRAM: Wiskunde-Onderwys (Programkode: 464 150)

(VOLTYDS/DEELTYDS KONTAK)

Programspesifieke toelatingsvereistes

Leerders wat vir Wiskunde-Onderwys wil registreer moes reeds hoëronderwysstudie in Wiskunde voltooi het op minstens eerstejaarsvlak aan 'n universiteit of tweedejaarsvlak aan 'n onderwyskollege.

Programstruktuur

Voltyds: Wiskunde-Onderwys (Kurrikulumkode: O613P)

Jaar 1	
Eerste semester	
Modulekode	Kr
FOER 611	16
RSPR 671 (*1)	16
CUDE 611	16
MATE 671 (*1)	16
Totaal 1^{ste} semester	64
Jaar 1	
Tweede semester	
Modulekode	Kr
RSPR 671 (*1)	16
MATE 671 (*1)	16
MATD 621	16
MATD 622	16
Totaal 2^{de} semester	64
Totaal Jaar 1	128

(*1) 32-Krediet module wat aangebied word oor twee semesters

Deeltyds: Wiskunde-Onderwys (Kurrikulumkode: O613P)

Jaar 1		Jaar 2	
Eerste semester		Eerste semester	
Modulekode	Kr	Modulekode	Kr
FOER 611	16	RSPR 671 (*1)	16
CUDE 611	16	MATE 671 (*1)	16
Totaal 1^{ste} semester	32	Totaal 1^{ste} semester	32
Jaar 1		Jaar 2	
Tweede semester		Tweede semester	
Modulekode	Kr	Modulekode	Kr
MATD 621	16	RSPR 671 (*1)	16
MATD 622	16	MATE 671 (*1)	16
Totaal 2^{de} semester	32	Totaal 2^{de} semester	32
Totaal Jaar 1	64	Totaal Jaar 2	64

(*1) 32-Krediet module wat aangebied word oor twee semesters

PROGRAM: Bewegingsonderwys (Programkode: 464 151)

(VOLTYDS/DEELTYDS KONTAK)

Programspesifieke toelatingsvereistes

Vir leerders wat vir die kurrikulum in Bewegingsonderwys wil registreer is Menslike Bewegingskunde op universiteitsgraadvlak 3, 'n Sterk aanbeveling.

Programstruktuur

Voltyds: Bewegingsonderwys (Kurrikulumkode: O614P)

Jaar 1	
Eerste semester	
Modulekode	Kr
FOER 611	16
RSPR 671 (*1)	16
BWOS 611	16
BWOS 612	16
Totaal 1^{ste} semester	64
Jaar 1	
Tweede semester	
Modulekode	Kr
RSPR 671 (*1)	16
BWOS 621	16
BWOS 623	16
BWOS 624	16
Totaal 2^{de} semester	64
Totaal Jaar 1	128

(*1) 32-Krediet module wat aangebied word oor twee semesters

Deetyds: Bewegingsonderwys (Kurrikulumkode: O614P)

Jaar 1		Jaar 2	
Eerste semester		Eerste semester	
Modulekode	Kr	Modulekode	Kr
FOER 611	16	RSPR 671 (*1)	16
BWOS 611	16	BWOS 612	16
Totaal 1^{ste} semester	32	Totaal 1^{ste} semester	32
Jaar 1		Jaar 2	
Tweede semester		Tweede semester	
Modulekode	Kr	Modulekode	Kr
BWOS 623	16	RSPR 671 (*1)	16
		BWOS 621	16
		BWOS 624	16
Totaal 2^{de} semester	16	Totaal 2^{de} semester	48
Totaal Jaar 1	48	Totaal Jaar 2	80

(*1) 32-Krediet module wat aangebied word oor twee semesters

PROGRAM: Fisiesewetenskaponderwys (Programkode: 464 152)

(VOLTYDS/DEELTYDS KONTAK)

Programspesifieke toelatingsvereistes

Leerders wat wil registreer vir die program in fisiese wetenskappe onderwys moet reeds een van die volgende kwalifikasies of kombinasies van kwalifikasies verwerf het:

- 'n Baccalaureus Educationis (BEd) graad met fisiese wetenskappe (chemie en fisika) op derdejaarsvlak en 'n gemiddeld van ten minste 60% vir alle modules binne die graad; of
- 'n Baccalaureus Scientiae (BSc) graad of ekwivalente eerste graad met chemie en fisika – een ten minste tot op tweedejaarsvlak. Verder moet die leerders 'n gemiddeld van ten minste 60% vir alle modules in die Nagraadse Gevorderde Onderwysertifikaat (NGOS) of 'n gelykwaardige onderwyskwalifikasie behaal het.

Programstruktuur

Voltyds: Fisiesewetenskappe-Onderwys (Kurrikulumkode: O615P)

Jaar 1	
Eerste semester	
Modulekode	Kr
FOER 611	16
RSPR 671 (*1)	8
TLAS 612	16
CUDE 611	16
PHSE 611	8
PHSE 612	8
Totaal 1^{ste} semester	72
Jaar 1	
Tweede semester	
Modulekode	Kr
RSPR 671 (*1)	24
PHSE 621	16
PHSE 622	16
Totaal 2^{de} semester	56
Totaal Jaar 1	128

(*1) 32-Krediet module wat aangebied word oor twee semesters

Deeltyds: Fisiesewetenskaponderwys (Kurrikulumkode: O615P)

Jaar 1		Jaar 2	
Eerste semester		Eerste semester	
Modulekode	Kr	Modulekode	Kr
FOER 611	16	RSPR 671 (*1)	16
TLAS 612	16	CUDE 611	16
PHSE 612	8	PHSE 611	8
Totaal 1^{ste} semester	40	Totaal 1^{ste} semester	40
Jaar 1		Jaar 2	
Tweede semester		Tweede semester	
Modulekode	Kr	Modulekode	Kr
PHSE 622	16	RSPR 671 (*1)	16
		PHSE 621	16
Totaal 2^{de} semester	16	Totaal 2^{de} semester	32
Totaal Jaar 1	56	Totaal Jaar 2	72

(*1) 32-Krediet module wat aangebied word oor drie semesters

PROGRAM: Tegnologie-Onderwys (Programkode: 464 133)

(VOLTYDS/DEELTYDS KONTAK)

Programspesifieke toelatingsvereistes

Kyk OP.1.2.1 – Toelatingsvereistes

Programstruktuur

Voltyds: Tegnologie-Onderwys (Kurrikulumkode:O617P)

Jaar 1	
Eerste semester	
Modulekode	Kr
FOER 611	16
RSPR 671 (*1)	16
CUDE 611	16
TLAS 612	16
TECE 611	16
Totaal 1^{ste} semester	80
Jaar 1	
Tweede semester	
Modulekode	Kr
RSPR 671 (*1)	16
TECE 621	16
TECE 622	16
Totaal 2^{de} semester	48
Totaal Jaar 1	128

(*1) 32-Krediet module wat aangebied word oor twee semesters

Deeltyds: Tegnologie-Onderwys (Kurrikulumkode: O617P)

Jaar 1		Jaar 2	
Eerste semester		Eerste semester	
Modulekode	Kr	Modulekode	Kr
FOER 611	16	RSPR 671 (*1)	8
CUDE 611	16	TLAS 612	16
		TECE 611	16
Totaal 1^{ste} semester	32	Totaal 1^{ste} semester	40
Jaar 1		Jaar 2	
Tweede semester		Tweede semester	
Modulekode	Kr	Modulekode	Kr
TECE 621	16	RSPR 671 (*1)	24
TECE 622	16		
Totaal 2^{de} semester	32	Totaal 2^{de} semester	24
Totaal Jaar 1	64	Totaal Jaar 2	64

(*1) 32-Krediet module wat aangebied word oor twee semesters

OP.2.4 MODULELYS

Die lys van modules waaruit die onderskeie kurrikula saamgestel is met die kredietwaardes daarvan, word in die tabel hieronder weergegee.

- Leerders volg die Grondslae van Opvoedkundige Navorsing-module (FOER 611) slegs in die eerste semester van hul kursus.
- Leerders voer die Navorsingsprojek-module (RSPR 671) uit in samehang met FOER 611 na aanvang van laasgenoemde (soos in elke program aangedui).
- Leerders doen die Navorsingsprojek-module (RSPR 671) in die studieveld waarin hulle ingeskryf het onder begeleiding van 'n dosent in die relevante vakgroep.

Modulekode	Beskrywende naam	Voorvereistes	Krediete
FUNDAMENTELE MODULES			
FOER 611	Grondslae van Opvoedkundige Navorsing		16
RSPR 671	Navorsingsprojek		32
KERNMODULES			
AFLG 671	Verpligte module van SKT (Hons BA -keusemodule) (kyk OP. 1.8)		12
APLS 674	Toegepaste Leerondersteuning		32
BWOS 611	Oefenkunde		16
BWOS 612	Motoriese Leer & Ontwikkeling		16
BWOS 621	Talentedentifisering en -ontwikkeling		16
BWOS 623	Bewegingsonderwys en Onderwysreg		16
BWOS 624	Sport- en Bewegingsonderwysbestuur		16
CEPS 612	Gemeenskap-Opvoedkundige Sielkunde		8
CLIN 611	Klaskameronderrig		16
CSIE 611	Grondslae van Inligtingstechnologie-Onderwys		16
CSIE 612	Grondslae van Rekenaartoeëpassingstechnologie-Onderwys		16
CSIE 624	Rekenaarwetenskap: kennis vir die onderwys		16
CSIE 625	Inligtingstechnologie: kennis vir die onderwys		16
CSIE 626	Rekenaartoeëpassingstechnologie: kennis vir die onderwys		16
CUDE 611	Kurrikulumontwikkeling		16
EDTM 616	Inleiding tot omgewingsopvoeding		16
EMLO 611	Onderwysbestuur en Organisasies		16
ENLG 679	Applied Language Studies		24
EPSY 611	Individuele Berading, Etiek en die Reg		16
EPSY 612	Psigometrie, Assessering en Beroepsontwikkeling		20
EPSY 613	Gemeenskap-Opvoedkundige Sielkunde vir Gesondheidsbevordering		16
EPSY 621	Psigopatologie en Welsyn		16
EPSY 622	Toegepaste Leerondersteuning in berading		16
EPSY 623	Toegepaste Berading		20
FLCE 621	Fasilitering en Lekeberading vir Opvoeders		8
GEOE 621	Onderrig en Leer in Geografie-onderwys: Omgewingsonderwys		16
GEOE 622	Inligtings- & Kommunikasie Tegnologie (IKT) in Geografie- Onderwys		16
HISE 611	Geskiedskrywing en geskiedenis onderrig tendense in Suid-Afrika: 'n historiografiese verkenning		16
HISE 621	Onderrig, Leer en Assessering in Geskiedenis-onderwys		16

HISE 622	Suid-Afrikaanse Erfenis en inheemse kennisstelsels in Geskiedenis-onderrys		8
IELS 671	Inklusieweonderrys en Leerderondersteuning		32
LIFE 621	Omgewingsopvoeding vir Lewenswetenskappe-onderrig		16
LIFE 622	Interdissiplinêre perspektiewe in kernaspekte in Bioetiek		16
LTCA 671	Developing and Implementing Curricula and Assessment in Language Teaching		24
LTFR 621	Foundations of Reading		16
LTLL 611	Language and Literature Studies		16
MATD 621	Wiskunde-onderrys in Perspektief		16
MATD 622	Wiskundeleer en -onderrig		16
MATE 671	Wiskundekennis vir Onderrys		32
OMBO 613	Inleiding tot GIS		16
OMBE 621	Hydro-Geografie		16
OMSB 611	Bewaringsekologie		16
ONWR 611	Onderrysreg: Teorie en Praktiek		16
PHSE 611	Gevorderde fisika vir onderrys I		8
PHSE 612	Gevorderde chemie vir onderrys I		8
PHSE 621	Gevorderde chemie vir onderrys II		16
PHSE 622	Gevorderde fisika vir onderrys II		16
TOAF 612	Kurrikulumontwikkeling en assessering in Taalonderrys		16
TOAF 671	Fundamentele boustene van lees, letterkunde onderrig en lees vir taalverwerwing		24
TECE 611	Perspektiewe in Tegnologie-onderrys		16
TECE 621	Grondslag van Tegnologie-onderrys		16
TECE 622	Onderrig en Leer in Tegnologie-onderrys		16
TLAS 612	Onderrig, Leer en Assessering		16
TSCU 621	Die skoolkurrikulum		16
VGLO 624	Onderrysstelsels: Struktuur en Funksies		16
KEUSEMODULES			
ELEA 611	E-leer		8
INME 621	Opvoedingsmedia		8
ISCS 611	Kwessies in Kurrikulumstudies		8
HIST 623	Suid-Afrikaanse Geskiedenis: 'n geselekteerde tema		24
HIST 624	Afrika Geskiedenis: 'n geselekteerde tema		24
HIST 625	Wêreld Geskiedenis: 'n geselekteerde tema		24
ONWB 624	Menslike Hulpbronbestuur en Ontwikkeling in Opvoedkunde		16
ONWB 625	Finansiële skoolbestuur		16
ONWR 624	Arbeidsreg en Skoolbeheer		16
ONWR 625	Menseregte en demokrasie in die Onderrys		16
SLAD 621	Strategiese Leer en Ontwikkeling		8
TOAF 672	Sin, Teks en Konteks in die Taalonderrigpraktiek		24
TOAF 673	Kleuter, Kinder en Jeugliteratuur vir die Onderrys		24
VGLO 622	Moderne Opvoedkundesisteme		16
VGLO 623	Hedendaagse Onderrigkwessies: Vergelykende Perspektiewe		16

OP.2.5 MODULE-UITKOMSTE (NKR-VLAK 8) (VOLTYDS/DEELTYDS KONTAK)

FUNDAMENTELE MODULES

Modulekode: FOER 611	Semester 1	16 Krediete	NKR-Vlak: 8
Titel: Grondslae van Opvoedkundige Navorsing			
Module-uitkomste: Na voltooiing van die module behoort die student in staat te wees om: <ul style="list-style-type: none"> • 'n breë begrip van die spektrum van opvoedkunde- en onderwystorieë, -idees en -konsepte wat die sosiale wetenskap en opvoedkunde- en onderwyslandskap tans kenmerk aan te toon; • oor die vermoë te beskik om kennis in 'n verskeidenheid opvoedkundige kontekste krities te ontleed en te evalueer; • oor die vermoë te beskik om verskillende metodologiese benaderings te ontleed en te evalueer ten einde dit in 'n verskeidenheid opvoedkundige kontekste toe te pas; • 'n basiese vlak van bevoegdheid aan te toon om die dialektiese verwantskap tussen opvoedkunde-/onderwystorie en -praktyk (praxis) toe te pas; • oor die vermoë te beskik om tot sistematiese en gedissiplineerde denke oor opvoedkundige sake by te dra. 			
Metode van aflewering: Voltyds / Deelyds / OAL			
Assesseringsmetodes: Deurlopende assessering 50 % Skriflike eksamen 50 %			

Modulekode: RSPR 671	Semester 1 & 2	32 Krediete	NKR-Vlak:8
Titel: Navorsingsprojek			
Module-uitkomste: Na voltooiing van hierdie module sal studente toegerus wees met die vaardigheid om: <ul style="list-style-type: none"> • 'n navorsingsprobleem in 'n spesifieke spesialisingsveld te identifiseer; • 'n voorstel te beplan vir 'n projek waarmee die geïdentifiseerde probleem ondersoek kan word; • die voorgestelde projek uit te voer onder begeleiding; en • 'n wetenskaplike verslag oor die projek te skryf. 			
Metode van aflewering: Voltyds / Deelyds / OAL			
Assesseringsmetodes: Projekverslag 100 %			

KERNMODULES

Modulekode: AFLG 671	Semester 1	12 Krediete	NKR-Vlak: 8
Titel: Verpligte module van Skool in Tale (Hons BA-keusemodule)			
Module-uitkomste: Na afloop van hierdie module behoort die student in staat te wees <ul style="list-style-type: none"> • om oor die konsep tekskwaliteit te kan besin; • om taalteorie en taalpraktyk te kan versoen; • om sekondêre en primêre taalgebruiksbronne te kan identifiseer en gebruik; • om selfstandig te kan redeneer oor normering as konsep in die taalkunde; • om basiese teksredigering te doen; • om hom/haar te kan verantwoord oor die geldigheid van 'n goed versorgde taalteks al dan nie. * Module word slegs in Afrikaans aangebied			
Metode van aflewering: Voltyds / Deelyds			
Assesseringsmetodes: Deurlopende assessering 50 % Skriflike eksamen 50 %			

Modulekode: APLS 674	Semester 1 & 2	32 Krediete	NKR-Vlak:8
Titel: Toegepaste Leerondersteuning			
Module-uitkomst: Ná voltooiing van die module behoort die studente toegerus te wees met:			
<ul style="list-style-type: none"> • Algemene en omvattende kennis en begrip van die uiteenlopende leerbehoefes (leerhindernisse) in 'n verskeidenheid kontekste (skool, klaskamer, huis, gemeenskap) wat leerondersteuning mag vereis in terme van leer-, emosionele, sosiale en kontekstuele ondersteuning; • 'n hoë mate van bevoegdheid om verskeie ondersteuningsbenaderings en tegnieke in 'n verskeidenheid kontekste (skool, klaskamer, huis en gemeenskap) toe te pas; • verskeie benaderings en tegnieke t.o.v. ondersteuning toe te pas om leerders met leerhindernisse te ondersteun; • geïntegreerde kennis en vaardighede om 'n ondersteuningsprogram vir 'n verskeidenheid van leerbehoefes of hindernisse wat leerders mag ervaar daar te stel; • 'n hoë vlak van bevoegdheid tydens die toepassing van spesifieke ondersteuningsprogramme; • 'n toepaslike professionele gesindheid ten opsigte van etiese beginsels wat verband hou met leerondersteuning van leerders wat hindernisse tot leer ervaar. 			
Metode van aflewering: Voltyds / Deeltyds / OAL			
Assesseringsmetodes: Deurlopende assessering 50 % Skriftelike eksamen 50 %			

Modulekode: BWOS 611	Semester 1	16 Krediete	NKR-Vlak: 8
Titel: Oefenkunde			
Module-uitkomst: Na voltooiing van die module behoort die student in staat wees om aan te toon:			
<ul style="list-style-type: none"> • kennis van en betrokkenheid in oefenфизиologie en oefenkunde. Demonstreer ook begrip van teorieë, navorsingsmetodes en tegnieke relevant tot toegepaste oefenфизиologie en oefenkunde; asook begrip van hoe om sodanige kennis in die konteks van Liggaamlike Opvoeding en sportafrigting toe te pas. • die vermoë om verskeie kennisbronne in toegepaste oefenфизиologie en oefenkunde te ondersoek en om kennis en kennisgenererende prosesse met betrekking tot toegepaste oefenфизиologie en oefenkunde krities te evalueer. • 'n begrip van die kompleksiteit en onsekerhede van seleksie en toepassing van gepaste oefeninge, bewegings, inoefenprogramme of tegnieke, soos prestasie ontwikkelingsprogramme, na onbekende probleme soos fisieke agterstande en probleme, binne die dissipline van toegepaste oefenфизиologie en oefenkunde • die vermoë om verskeie gespesialiseerde vaardighede te gebruik om fisieke fiksheid agterstande en probleme by leerders te identifiseer, te analiseer en aan te spreek deur sistematies gebruik te maak van ? gepaste kennisbasis en toepaslike metodes vir die dissipline van toegepaste oefenфизиologie en oefenkunde • die vermoë om etiese sake en die toepaslikheid van verskillende etiese waardesisteme binne die konteks van Liggaamlike Opvoeding en sportafrigting, insluitend fisieke fiksheid en probleme en die remediëring daarvan, te identifiseer en aan te spreek by wyse van kritiese refleksie. • die vermoë om inligtingsinsamelingstegnieke, evaluering en bestuursproesse in die konteks van Liggaamlike Opvoeding en sportafrigting krities te ondersoek om sodoen kreatiewe response vir toegepaste oefenфизиologie en oefenkunde ontwikkel. • die vermoë om akademiese, professionele of beroepsidesse en tekste effektief vir verskeie gehore aan te bied en te kommunikeer met kreatiewe insigte, akkurate interpretasies en oplossings vir probleme en vraagstukke relevant tot toegepaste oefenфизиologie en oefenkunde. • die vermoë om effektief binne ? skoolsisteme te funksioneer, of ? skoolsisteme, soos 'n Liggaamlike Opvoeding program, te bestuur gebaseer op begrip van die rolle en verhoudings tussen die elemente binne die skool en fisieke ontwikkelingsprogram • die vermoë om leerstrategieë op ? self-kritiese wyse toe te pas om eie professionele en voortdurende leerbehoefes aan te spreek, asook die professionele en voortdurende leerbehoefes van ander. • die vermoë om volle verantwoordelikheid te neem vir eie werk, leer, besluitneming en gebruik van hulpbronne, asook volle toerekenbaarheid vir die besluite en handeling van ander, waar toepaslik. 			
Metode van aflewering: Voltyds / Deeltyds			
Assesserings metodes: Deurlopende assessering 50 % Skriftelike eksamen 50 %			

Modulekode: BWOS 612	Semester 1	16 Krediete	NKR-Vlak: 8
Titel: Motoriese leer en ontwikkeling			
Module-uitkomst: Na voltooiing van die module behoort die student in staat wees om aan te toon:			
<ul style="list-style-type: none"> • kennis van en betrokkenheid in groot- en perseptueel-motoriese leer en ontwikkeling. Demonstreer ook begrip van teorieë, navorsingsmetodes en tegnieke relevant tot groot- en perseptueel-motoriese leer en ontwikkeling; asook begrip van hoe om sodanige kennis in die konteks van Liggaamlike Opvoeding en sportafrigting toe te pas. • die vermoë om verskeie kennisbronne in groot- en perseptueel-motoriese leer en ontwikkeling te ondersoek en om kennis en kennisgenererende prosesse met betrekking tot groot- en perseptueel-motoriese leer en -ontwikkeling krities te evalueer. 			

- 'n begrip van die kompleksiteit en onsekerhede van seleksie en toepassing van gepaste oefening, bewegings, inoefeningsprogramme of tegnieke, soos remediërende motoriese programme, na onbekende probleme, insluitende motoriese agterstande en probleme, binne die dissipline van motoriese leer en ontwikkeling.
- die vermoë om verskeie gespesialiseerde vaardighede te gebruik om motoriese agterstande en probleme by leerders te identifiseer, te analiseer en aan te spreek deur sistematies gebruik te maak van 'n gepaste kennisbasis en toepaslike metodes vir die dissipline van motoriese leer en ontwikkeling.
- die vermoë om etiese sake en die toepaslikheid van verskillende etiese waardesisteme binne die konteks van Liggaamlike Opvoeding en sportafrigting, insluitend motoriese agterstande en probleme en die remediëring daarvan, te identifiseer en aan te spreek by wyse van kritiese refleksie.
- die vermoë om inligtingsinsamelingstegnieke, evaluering en bestuursprosesse in die konteks van Liggaamlike Opvoeding en sportafrigting krities te ondersoek om sodoende kreatiewe response vir groot- en perseptueel-motoriese probleme te identifiseer en aan te spreek deur sistematies gebruik te maak van 'n gepaste kennisbasis en toepaslike metodes vir die dissipline van motoriese leer en ontwikkeling.
- die vermoë om akademiese, professionele of beroepsideses en tekste effektief vir verskeie gehore aan te bied en te kommunikeer met kreatiewe insigte, akkurate interpretasies en oplossings vir probleme en vraagstukke relevant tot motoriese leer en ontwikkeling.
- die vermoë om effektief binne 'n skoolsisteem te funksioneer, of 'n skoolsisteem, soos 'n Liggaamlike Opvoeding remediërende program, te bestuur gebaseer op begrip van die rolle en verhoudings tussen die elemente binne die skool- e remediërende program.
- die vermoë om leerstrategieë op 'n self-kritiese wyse toe te pas om eie professionele en voortdurende leerbehoefes aan te spreek, asook die professionele en voortdurende leerbehoefes van ander.
- die vermoë om volle verantwoordelikheid te neem vir eie werk, leer, besluitneming en gebruik van hulpbronne, asook volle toerekenbaarheid vir die besluite en handeling van ander, waar toepaslik.

Metode van aflewering: Voltyds / Deeltyds

Assesseringsmetodes: Deurlopende assessering 50 %
Skriftelike eksamen 50 %

Modulekode: BWOS 621	Semester 2	16 Krediete	NKR-Vlak: 8
Titel: Talentidentifisering en -ontwikkeling			
<p>Module-uitkomst:</p> <p>Na voltooiing van die module behoort die student in staat wees om aan te toon:</p> <ul style="list-style-type: none"> • kennis van en betrokkenheid in sport talentidentifisering en -ontwikkeling. Demonstreer ook begrip van teorieë, navorsingsmetodes en tegnieke relevant tot sport talentidentifisering en -ontwikkeling; asook begrip van hoe om sodanige kennis in die Liggaamlike Opvoeding- en sportafrigtingkonteks toe te pas. • die vermoë om verskeie kennisbronne in talentidentifisering en -ontwikkeling in sport, te ondersoek en om kennis en kennisgenererende prosesse te evalueer. • 'n begrip van die kompleksiteit en onsekerhede van seleksie en toepassing van toepaslike sport toetsbatterye en inoefeningsprogrambeginsels om sport talent te identifiseer en te ontwikkel binne Liggaamlike Opvoeding en sportafrigting. • die vermoë om verskeie gespesialiseerde vaardighede en toetse te gebruik om sport talent te identifiseer, te analiseer en te ontwikkel deur sistematies gebruik te maak van 'n gepaste kennisbasis en toepaslike metodes vir Liggaamlike Opvoeding en sportafrigting. • die vermoë om etiese sake en die toepaslikheid van verskillende sport toetsbatterye, inoefeningsprogramme en ander etiese waardesisteme, binne die Liggaamlike Opvoeding- en sportafrigtingkonteks te identifiseer en aan te spreek by wyse van kritiese refleksie. • die vermoë om inligtingsinsamelingstegnieke, evaluering en bestuursprosesse in die konteks van Liggaamlike Opvoeding en sportafrigting krities te ondersoek om sodoende kreatiewe talentidentifiserings- en talentontwikkelingsprogramme te ontwikkel. • die vermoë om akademiese, professionele of beroepsideses en tekste effektief vir verskeie gehore aan te bied en te kommunikeer met kreatiewe insigte, akkurate interpretasies en oplossings vir probleme en vraagstukke in talentidentifisering en -ontwikkeling, relevant tot die konteks van Liggaamlike Opvoeding en sportafrigting. • die vermoë om effektief binne 'n skoolsisteem te funksioneer, of 'n talentidentifisering en -ontwikkelingprogram te bestuur gebaseer op begrip van die rolle en verhoudings tussen die elemente binne die skoolsisteem en talentidentifisering en -ontwikkeling binne die Liggaamlike Opvoedingprogram en die sportprogram van die skool. • die vermoë om leerstrategieë op 'n self-kritiese wyse toe te pas om eie professionele en voortdurende leerbehoefes aan te spreek, asook die professionele en voortdurende leerbehoefes van ander. • die vermoë om volle verantwoordelikheid te neem vir eie werk, leer, besluitneming en gebruik van hulpbronne, asook volle toerekenbaarheid vir die besluite en handeling van ander, waar toepaslik. 			
Metode van aflewering: Voltyds / Deeltyds			
Assesseringsmetodes: Deurlopende assessering 50 % Skriftelike eksamen 50 %			

Modulekode: BWOS 623	Semester 2	16 Krediete	NKR – Vlak: 8
Titel: Bewegingsonderwys en Onderwysreg			
Module-uitkomst: Na voltooiing van die module behoort die student in staat wees om aan te toon: <ul style="list-style-type: none"> • kennis van en betrokkenheid in toepaslike wetgewing en ander dokumente in die veld van Sportreg. Demonstreer ook begrip van teorieë, navorsingsmetodes en tegnieke relevant tot Sportreg; asook begrip van hoe om sodanige kennis toe te pas en watter wetlike bronne nou te konsulteer in 'n verskeidenheid situasies binne Liggaamlike Opvoeding en sportafrigting. • die vermoë om verskeie wetlike kennisbronne in Sportreg te ondersoek en om hierdie kennis en kennisgenererende prosesse te evalueer in die konteks van Liggaamlike Opvoeding en sportafrigting. • 'n begrip van die kompleksiteit en onsekerhede van seleksie en toepassing van toepaslike standaard prosedures om korrekte, ingeligte besluite te neem en om prosedure-korrekt en regverdig te handel om onbekende probleme in Liggaamlike Opvoeding en sportafrigting, in ooreenstemming met toepaslike opvoedkundige -, sport- en ander wette, op te los. • die vermoë om verskeie gespesialiseerde vaardighede te gebruik om komplekse en abstrakte wetlike probleme binne Liggaamlike Opvoeding en sportafrigting te identifiseer, te analiseer en aan te spreek deur sistematies gebruik te maak van 'n gepaste kennisbasis en toepaslike metodes vir die dissipline van Sportreg. • die vermoë om etiese sake, insluitend die interpretasie en toepassing van relevante wetgewing, en die toepaslikheid van verskillende etiese waardesisteme binne Liggaamlike Opvoeding en sportafrigting, te identifiseer en aan te spreek by wyse van kritiese refleksie. • die vermoë om inligtingsinsamelingstegnieke, evaluering en bestuursprosesse in Sportreg, met betrekking tot Liggaamlike Opvoeding- en sportafrigtingkontekste, krities te ondersoek om sodoende kreatiewe response vir wetlike probleme te ontwikkel. • die vermoë om betroubare leiding aan ander geïnteresseerde, verantwoordelike partye, soos lede van skool beheerliggame en onderwysers, in 'n verskeidenheid van situasies wat kan aanleiding gee tot dagvaardings, veral aanspreeklikheid as gevolg van nalatigheid, met kreatiewe insigte, akkurate interpretasies en oplossings vir probleme en vraagstukke relevant tot die konteks. • die vermoë om effektief binne 'n skoolsisteem te funksioneer, of 'n sisteem soos 'n Liggaamlike Opvoeding- of sportafrigtingprogram, te bestuur gebaseer op begrip van die rolle en verhoudings tussen die wetlike elemente binne die sisteem. • die vermoë om leerstrategieë op 'n self-kritiese wyse toe te pas om eie professionele en voortdurende leerbehoefes aan te spreek, asook die professionele en voortdurende leerbehoefes van ander. • die vermoë om volle verantwoordelikheid te neem vir eie werk, leer, besluitneming en gebruik van hulpbronne, asook volle toerekenbaarheid vir die besluite en handelinge van ander, waar toepaslik. 			
Metode van aflewering: Voltyds / Deeltyds			
Assesseringsmetodes: Deurlopende assessering 50 % Skriftelike eksamen 50 %			

Modulekode: BWOS 624	Semester: 2	16 Krediete	NKR Vlak: 8
Titel: Sport- en Bewegingsonderwysbestuur			
Module-uitkomst: Na voltooiing van die module behoort die student in staat wees om aan te toon: <ul style="list-style-type: none"> • kennis van en betrokkenheid in Liggaamlike Opvoeding en sportbestuur. Demonstreer ook begrip van teorieë, navorsingsmetodes en tegnieke relevant in Liggaamlike Opvoeding en sportbestuur; asook begrip van hoe om sodanige kennis in die skoolkonteks toe te pas. • die vermoë om verskeie kennisbronne in 'n Liggaamlike Opvoeding en sportbestuur te ondersoek en om kennis en kennisgenererende prosesse te evalueer. • 'n begrip van die kompleksiteit en onsekerhede van seleksie, toepassing of oordrag van toepaslike standaard bestuurstegnieke, prosesse of na onbekende/unieke probleme in die skoolsisteem en Liggaamlike Opvoeding en sportbestuur. • die vermoë om verskeie gespesialiseerde vaardighede te gebruik om komplekse en abstrakte probleme te identifiseer, te analiseer en aan te spreek deur sistematies gebruik te maak van 'n gepaste kennisbasis en toepaslike metodes in Liggaamlike Opvoeding en sportbestuur • die vermoë om etiese sake en die toepaslikheid van verskillende etiese waardesisteme binne die skool konteks te identifiseer en aan te spreek by wyse van kritiese refleksie. • die vermoë om inligtingsinsamelingstegnieke, evaluering en bestuursprosesse in Liggaamlike Opvoeding en sport te ondersoek om sodoende kreatiewe response vir probleme te ontwikkel. • die vermoë om akademiese, professionele of beroepsideses en tekste effektief vir verskeie gehore aan te bied en te kommunikeer met kreatiewe insigte, akkurate interpretasies en oplossings vir probleme en vraagstukke relevant tot Liggaamlike Opvoeding en sportbestuur • die vermoë om effektief binne 'n sisteem te funksioneer, of 'n sisteem te bestuur gebaseer op begrip van die rolle en verhoudings tussen die elemente binne die skoolsisteem. • die vermoë om leerstrategieë op 'n self-kritiese wyse toe te pas om eie professionele en voortdurende leerbehoefes aan te spreek, asook die professionele en voortdurende leerbehoefes van ander 			

Modulekode: CSIE 612	Semester 1	16 Krediete	NKR-Vlak: 8
Titel: Grondslae van Rekenaartoeëpassingstegnologie-Onderwys			
Module-uitkomst: Na voltooiing van die module behoort die student in staat te wees om:			
<ul style="list-style-type: none"> • oor diepgaande kennis van die huidige status van RTT, op sekondêre, plaaslik en internasionaal vlak te beskik; • oor kennis en vaardighede wat hulle in staat stel om te demonstreeer dat hulle oor grondige kennis van huidige navorsing in RTT, plaaslik en internasionaal beskik, ten einde navorsingsgeleenthede in die vak te identifiseer; • oor gespesialiseerde kennis en vaardighede te beskik om toepaslike navorsingsmetodes in hierdie studieveld toe te pas; • oor kennis en vaardighede te beskik wat hulle in staat sal stel om die determinante wat noodsaaklik is vir die onderrig van en die ontwikkeling van die vak krities te evalueer; • oor grondige kennis en vaardighede in die bemagtiging en ondersteuning van RTT-leerders in terme van die basiese beginsels van RTT as vakkdisipline te beskik. 			
Metode van aflewering: Voltyds / Deeltyds			
Assesseringsmetodes: Deurlopende assessering 50 %		Skriftelike eksamen 50 %	

Modulekode: CSIE 624	Semester 2	16 Krediete	NKR-Vlak: 8
Titel: Rekenaarwetenskap: kennis vir die onderwys			
Module-uitkomst: Na voltooiing van die module behoort die student in staat te wees om:			
<ul style="list-style-type: none"> • kennis en begrip om om te gaan met en op akademies-toepaslike wyses navorsing te doen oor die teorieë van leer en verskillende leerstyle, en die invloed daarvan op die implementering van onderrig-, leer- en assesseringstrategieë wat noodsaaklik is vir effektiewe leer van die teoretiese en praktiese inhoud van IT/RTT op sekondêre onderwys vlak aan te toon; • kennis en vaardighede rakende nuwe tendense in die ontwikkeling van Inligtings- en Kommunikasietegnologieë (IKT) en die implementering daarvan in die onderrig, leer en assessering van IT/CAT op 'n eties-verantwoordbare wyse aan te toon. 			
Metode van aflewering: Voltyds / Deeltyds			
Assesseringsmetodes: Deurlopende assessering 50 %		Skriftelike eksamen 50 %	

Modulekode: CSIE 625	Semester 2	16 Krediete	NKR-Vlak: 8
Titel: Inligtingstegnologie: kennis vir die onderwys			
Module-uitkomst: Na voltooiing van die module behoort die student in staat te wees om:			
<ul style="list-style-type: none"> • omvattende kennis van gevorderde objekgeoriënteerde programmering (OOP); kompilersprosesse, geheueallokering en fouthantering, netwerktegnologieë, netwerksekuriteit, bedryfstelsels en projekbestuur te demonstreeer asook om dit in 'n spesifieke konteks toe te pas; • die vermoë te demonstreeer om verskeie kennisbronne in terme van OOP, kompilersprosesse, netwerktegnologieë en projekbestuur te ondersoek en krities te kan evalueer; • toepaslike kennis en vaardighede van OOP, kompilersprosesse, netwerktegnologieë en projekbestuur in bepaalde kontekste te demonstreeer; • die vermoë te demonstreeer om komplekse en abstrakte probleme in OOP, programkompilering, netwerktegnologieë en projekbestuur aan te spreek en op te los; • die vermoë te demonstreeer om projekbestuursvaardighede effektief toe te pas met die beplanning en ontwikkeling van nuwe sagteware of inligtingstelsels; • die vermoë te demonstreeer om verskeie leerstrategieë toe te pas om effektiewe leer te ondersteun; • die vermoë te demonstreeer om verantwoordelikheid en aanspreeklikheid vir eie take, opdragte en alle leerprosesse te neem in hierdie module. 			
Metode van aflewering: Voltyds / Deeltyds			
Assesseringsmetodes: Deurlopende assessering 50 %		Skriftelike eksamen 50 %	

Modulekode: CSIE 626	Semester 2	16 Krediete	NKR-Vlak: 8
Titel: Rekenaartoeëpassingstegnologie: kennis vir die onderwys			
Module-uitkomst: Na voltooiing van die module behoort die student in staat te wees om:			
<ul style="list-style-type: none"> • diepgaande kennis op sekondêre vlak van die praktiese inhoud van RTT aan te toon; • praktiese vaardighede met betrekking tot die ontwerp, ontwikkeling en gevorderde integrering van die onderskeie vaardighede aan te toon; • oor die vermoë te beskik om 'n rege wêreldse probleem op te los en gevorderde databasis, sigblad en webontwerp vaardighede te integreer so wel as gevorderde vaardighede rakende projekbestuur en inligtingsbestuur; • bestaande databasis, sigblad en webblad ontwerpe krities te analiseer; • oor die vermoë te beskik om etiese kwessies rondom webbladontwerp en toepassingsontwikkeling te identifiseer en aan te spreek en krities op die kwessies te reflekteer; 			

- oor die vermoë te beskik om bestaande databasistoepassings en webbladontwerpe krities te evalueer betreffende die ontwerp en eindgebruikerservaring;
- oor die vermoë te beskik om te kommunikeer en 'n pasgemaakte ontwikkelde oplossing vir 'n regte wêreldse probleem aan te bied;
- oor die vermoë te beskik om selfgerigte-leer- strategieë toe te pas om eie professionele en voortdurende leerderbehoefes aan te spreek;
- oor die vermoë te beskik om volle verantwoordelikheid vir eie werk, leer, besluitneming en gebruik van hulpbronne te neem en volle verantwoordelikheid vir die besluite en aksies van ander te neem wanneer in groepe saamwerk.

Metode van aflewering: Voltyds / Deeltyds

Assesseringsmetodes: Deurlopende assessering 50 %

Skriftelike eksamen 50 %

Modulekode: CUDE 611	Semester 1	16 Krediete	NKR-Vlak: 8
Titel: Kurrikulumontwikkeling			
Module-uitkomst: Na voltooiing van die module behoort die student in staat te wees om:			
<ul style="list-style-type: none"> • kritieke denke en analise van 'n wye verskeidenheid sake in verband met kurrikulumontwikkeling voort te bring; • die teorieë en modelle van kurrikulumstruktuur, -ontwikkeling, -evaluering en -innovering/-transformasie te verstaan; • die prosesse en prosedures vir kurrikulumontwikkeling in Suid-Afrika te analiseer; • krities te besin oor die Nasionale Kurrikulumverklarings; • 'n begrip te demonstreer van die rol van navorsing in kurrikulumontwikkeling; en • 'n begrip te ontwikkel van die faktore wat kurrikulumtransformasie beïnvloed. 			
Metode van aflewering: Voltyds / Deeltyds / OAL			
Assesseringsmetodes: Deurlopende assessering 50 %			
Skriftelike eksamen 50 %			

Modulekode: EDTM 616	Semester 1	16 Krediete	NKR Vlak:8
Titel: Inleiding tot omgewingsopvoeding			
Module-uitkomst: Na voltooiing van die module behoort die student in staat te wees om aan te toon:			
<ul style="list-style-type: none"> • 'n uitgebreide, sistematiese en grondige kennisbasis van die agtergrondbeginsels van omgewingsopvoeding. • die vermoë tot 'n kritiese analise van heersende omgewingsopvoedingsbeleide en -praktyke; • 'n uitgebreide, sistematiese kennis van die verskillende benaderings ten opsigte van omgewingsopvoeding. • 'n etiese en professionele benadering in die onderrig, leer, assessering en navorsing in omgewingsopvoeding. • die waarde van Omgewingsopvoeding binne die onderwysstelsel krities te evalueer. • die waarde van Omgewingsopvoeding binne die onderwysstelsel krities te evalueer. 			
Metode van aflewering: Voltyds / Deeltyds			
Assesseringsmetodes: Deurlopende assessering 50 %			
Skriftelike eksamen 50 %			

Modulekode: EMLO 611	Semester 1	16 Krediete	NKR-vlak: 8
Titel: Onderwysbestuur en -organisasies			
Module-uitkomst: Na afhandeling van hierdie module moet die student demonstreer dat die volgende bemeester is:			
<ul style="list-style-type: none"> • die verstaan van die struktuur en funksionering van die werksplek waarbinne onderwysbestuurshandelinge uitgevoer word; • die nodige kennis en insig in die ekologie (kultuur en klimaat); verandering en ontwikkeling van die onderwysorganisasie; • 'n grondige kennis en insig in onderwysbestuur as wetenskaplike veld van ondersoek, en • om te kan onderskei tussen die bestuurstake (hoe om te bestuur) en die bestuursareas (wat om te bestuur), en in staat wees om die bestuurshandelinge te kan toepas ten einde 'n effektiewe onderwysbestuurspraktyk te kan verseker. 			
Metode van aflewering: Voltyds / Deeltyds / OAL			
Assesseringsmetodes: Deurlopende assessering 50 %			
Skriftelike eksamen 50 %			

Modulekode: ENLG 679	Semester 1 & 2	24 Krediete	NKR-Vlak: 8
Titel: Applied Language Studies			
Module-uitkomst: On completion of the module, the student should be able to demonstrate:			
<ul style="list-style-type: none"> • explain the key issues in SLA; • explain the role of selected factors that influence SLA • characterise interlanguage; • discuss and evaluate the universal grammar theory of SLA; • discuss the role of formal instruction in SLA; • distinguish between approaches and methods in language teaching; • describe and evaluate selected approaches and methods in language teaching, covering all four language skills (reading, writing, speaking and listening); 			

• design syllabi and teaching materials.

Metode van aflewering: Voltyds / Deeltyds

Asseseringsmetodes: Deurlopende assessering 50 %
Skryflike eksamen 50 %

Modulekode: EPSY 611

Semester 1

16 Krediete

NKR-vlak: 8

Titel: Individuele Berading, Etiek en die Reg

Module-uitkomst:

Ná voltooiing van die module behoort die student in staat wees om aan te toon:

- hoe menslike ervaring, probleme, gedrag en verskynsels vanuit die ekosistemiese perspektief verstaan word
- hoe die oplossing-gefokusde benadering ("Brief Solution-focused Counselling") in berading begryp word
- kennis van die bydraes, bates, beperkings en die toepassing van verskillende beradingsteorieë
- hoe Egan se probleem-bestuur en geleentheidsontwikkelingsbenadering tot berading in die beradingspraktyk toegepas word
- hoe die professionele rol en identiteit van die berader aangeneem is
- hoe die ontwikkeling van die interne toesighouer aanvaar is deur doelbewus binne die grense van die etiese reëls van die Beroepsraad vir Sielkunde en die Reg te praktiseer
- die vermoë om toepaslike sielkundige intervensies met kinders en volwassenes uit te voer en om professionele verantwoordelikheid daarvoor te aanvaar

Metode van aflewering: Voltyds / Deeltyds

Asseseringsmetodes: Deurlopende assessering 50 %
Skryflike eksamen 50 %

Modulekode: EPSY 612

Semester 1

16 Krediete

NKR-vlak: 8

Titel: Psigometrie, Assessering en Beroepsontwikkeling

Module-uitkomst:

Ná voltooiing van die module behoort die student in staat wees om die volgende te toon:

- kennis en begrip van psigometrie en verskeie psigometriese instrumente en hoe om dit in psigometriese assesserings toe te pas;
- kennis en begrip van verskeie loopbaan-voorligingsteorieë en hoe om dit in loopbaanvoorliging toe te pas
- begrip van die kompleksiteit van seleksie en toepassing van toepaslike psigometriese instrumente, prosedures en tegnieke vir die doeleindes van die uitvoering van psigologiese assesserings;
- die vermoë om verskeie psigometriese vaardighede te gebruik om psigologiese probleme te identifiseer en te analiseer
- die vermoë om die etiese kwessies rondom die toepaslikheid van sekere psigometriese assesserings te identifiseer en aan te spreek, by wyse van kritiese refleksie;
- die vermoë om verbale en/of skryflike inligting wat op psigometriese assesserings betrekking het, op 'n akkurate, insigryke en konfidensiële wyse aan te bied en te kommunikeer en om professionele insigte en oplossings vir presenterende probleme en kwessies aan te bied;
- die vermoë om verantwoordelikheid te aanvaar om psigometriese assesserings op 'n professioneel toepaslike en korrekte wyse uit te voer.

Metode van aflewering: Voltyds / Deeltyds

Asseseringsmetodes: Deurlopende assessering 50 %
Skryflike eksamen 50 %

Modulekode: EPSY 614

Semester 2

16 Krediete

NKR-vlak: 8

Titel: Psigopatologie en Welsyn

Module-uitkomst:

Ná voltooiing van die module behoort die student toegerus wees met:

- basiese kennis, vaardighede en gesindhede waarmee verskeie sielkundige verstourings in kinders, adolessente en volwassenes geïdentifiseer kan word;
- basiese kennis, vaardighede en houdings om persone wat gespesialiseerde berading of terapie nodig te verwys, en om steun te verskaf wat welsyn bevorder
- Identifisering van psigopatologie in kinders, adolessente en volwassenes, asook modelle van psigologiese welstand deur hul eie navorsing op die vakgebied
- Identifiseer psigopatologie in kinders, adolessente en volwassenes en doen differensieële diagnose aan die hand en motiveer dit.
- Identifisering van psigopatologie in kinders, adolessente en volwassenes
- Ontwikkel 'n program om welstand te bevorder
- Om binne die bestek van hulle praktyk-raamwerk te funksioneer en etiese riglyne te volg
- Om 'n probleem op grond van hulle evaluering en professionele opinie te identifiseer en hulle bevindinge skryflik aan ander lede van die gesondheidsprofessie te kommunikeer by wyse van 'n skryflike verwysing vir diegene wat gespesialiseerde intervensies, berading of terapie nodig

- Om 'n toepaslike verwysing te maak na 'n ander lid van die gesondheidsprofessie of onderwyser te maak vir hoërde-intervensies en ondersteuning
- Dat hy/sy oor die vermoë beskik om psigopatologie te identifiseer, welstand te definieer, en om toepaslike interventies ter bevordering van welstand met beide kinders en volwassenes uit te voer, asook verantwoordelike verwysings te maak en om professionele verantwoordelikheid daarvoor te aanvaar

Metode van aflewering: Voltyds / Deeltyds

Assesseringsmetodes: Deurlopende assessering 50 %
Skriftelike eksamen 50 %

Modulekode: EPSY 622	Semester 2	16 Krediete	KKR-vlak: 8
Titel: Toegepaste Leerondersteuning in berading			
Module-uitkomst: Ná voltooiing van die module behoort die student die volgende te kan doen: <ul style="list-style-type: none"> • nodige vaardighede toon om die prosesse van ondersteuning toe te pas op leerders wat leerhindernisse ervaar; • oor geïntegreerde kennis en vaardighede beskik om ondersteunings-programme op te stel vir 'n verskeidenheid behoeftes en hindernisse wat leerders ervaar; • oor die verlangde hoë vlak van bevoegdheid en vaardigheid te beskik wat benodig word vir die toepassing van die gespesialiseerde ondersteunings-programme vir leerders met diverse behoeftes en leerhindernisse. 			
Metode van aflewering: Voltyds / Deeltyds			
Assesseringsmetodes: Deurlopende assessering 50 % Skriftelike eksamen 50 %			

Modulekode: EPSY 623	Semester 2	20 Krediete	NKR-vlak: 8
Titel: Toegepaste Berading			
Module-uitkomst: Ná voltooiing van die module behoort die student in staat wees om aan te toon dat hy/sy: <ul style="list-style-type: none"> • oor die kennis en begrip van verskeie beradingsteorieë, -metodes en -tegnieke beskik wat tersaaklik vir berading is en hoe om dit in lewenswerklike beradingskontekste toe te pas. • begrip het vir die kompleksiteit en onsekerhede van die seleksie en toepassing van geskikte beradingsprosedures en -tegnieke. • oor die vermoë beskik om 'n reeks gespesialiseerde beradingsvaardighede te gebruik om psigologiese probleme te identifiseer, analiseer en aan te spreek deur stelselmatig van die kennis en metodes van berading gebruik te maak. • oor die vermoë beskik om potensiele etiese kwessies in berading te identifiseer en aan te spreek. • die professionele gedragskode vir beraders soos voorgeskryf deur die Beroepsraad vir Sielkunde van die Raad vir Gesondheidsberoepes van Suid-Afrika na te volg. • oor die vermoë beskik om akademiese en professionele inligting effektief aan te bied en te kommunikeer by wyse van kreatiewe insigte, akkurate interpretasies en oplossings vir psigologiese probleme en kwessies wat vir die beradingskontekste tersaaklik is. • oor die vermoë beskik om doeltreffend in 'n multiprofessionele stelsel te funksioneer. • oor die vermoë beskik om verantwoordelikheid vir eie werk, besluitneming en die gebruik van ondersteuningsbronne in beradingskontekste te aanvaar. 			
Metode van aflewering: Voltyds / Deeltyds			
Assesseringsmetodes: Deurlopende assessering 50 % Skriftelike eksamen 50 %			

Modulekode: EPSY 624	Semester 1	20 Krediete	NKR-vlak: 8
Titel: Gemeenskap-Opvoedkundige Sielkunde vir Gesondheidsbevordering			
Module-uitkomst: Na voltooiing van die module behoort die student in staat wees om aan te toon: <ul style="list-style-type: none"> • afgeronde kennis van die teoretiese grondslae van Opvoedkundige Sielkunde soos vervat in die eko-sistemiese perspektief, en van Gemeenskapsielkunde; • afgeronde kennis van die beginsels van gesondheidsbevordering en van die verskillende rolspelers in die proses; • geïntegreerde kennis en vaardighede in die toepassing van die teorie oor gemeenskapsielkunde en gesondheidsbevordering; • toegepaste, geïntegreerde kennis, vaardigheid en houdings, sodat ontwikkelingsintervensies uitgevoer kan word om gesondheid en welsyn in verskeie kontekste te bevorder. 			
Metode van aflewering: Voltyds / Deeltyds			
Assesseringsmetodes: Deurlopende assessering 50 % Skriftelike eksamen 50 %			

Modulekode: FLCE 621	Semester 2	8 Krediete	NKR-vlak: 8
Titel: Fasilitering en Lekeberading vir Opvoeders			
Module-uitkomst:			
Na voltooiing van die module behoort die student in staat wees om aan te toon:			
<ul style="list-style-type: none"> • dat basiese kennis, vaardighede en houdings geïntegreer kan word sodat leerders wat steun benodig of wat lewensprobleme ervaar, ondersteun kan word, en om daardie leerders wat gespesialiseerde berading benodig, te verwys; • dat oor basiese kennis, vaardighede en houdings beskik word aan die hand waarvan emosionele en sosiale probleme by leerders en adolessente geïdentifiseer kan word, en om daardie leerders wat gespesialiseerde berading of terapie benodig, te verwys; • dat kennis, vaardighede en houdings in die identifisering van emosionele en sosiale probleme by kinders en adolessente gedemonstreer word; • dat kennis, vaardighede en houdings ten opsigte van die verwysing van leerders wat gespesialiseerde berading of terapie benodig, verwerf is demonstreer; • dat kennis, vaardighede en houdings ten opsigte van ondersteuning vanuit 'n ekosistemiese perspektief verwerf is. • watter komplekse begrip dit verg om leerders wat steun benodig of wat lewensprobleme ervaar, te ondersteun, asook om daardie leerders wat gespesialiseerde berading benodig, te verwys; • watter komplekse begrip dit verg aan die hand waarvan emosionele en sosiale probleme by leerders en adolessente geïdentifiseer kan word, en om daardie leerders wat gespesialiseerde berading of terapie benodig, te verwys; • die vermoë om verskeie gespesialiseerde metodes te gebruik om leerders wat steun benodig of wat lewensprobleme ervaar, te kan ondersteun, en om daardie leerders wat gespesialiseerde berading benodig, te verwys; • die vermoë om 'n verskeidenheid vaardighede te gebruik om emosionele en sosiale probleme by leerders en adolessente te identifiseer, en om daardie leerders wat gespesialiseerde berading of terapie benodig, te verwys; • 'n vermoë om etiese kwessies te identifiseer en te hanteer gedurende die hulpverleningsproses aan leerders met emosionele problematiek • 'n vermoë om inligting ten opsigte van die identifisering van emosionele probleme van leerders krities te evalueer en spesifiek inligting te evalueer rondom die hulpverleningsproses van leke-berading. • 'n vermoë om binne die ekosistemiese raamwerk te funksioneer waar 'n groot aantal faktore in ag geneem word in die leke-beradingsproses • 'n vermoë om leerstrategie toe te pas wat die ontwikkeling in 'n effektiewe lekeberader sal fasiliteer 			
Metode van aflewering: Voltyds / Deeltyds / OAL			
Assesseringsmetodes: Deurlopende assessering 50 % Skriftelike eksamen 50 %			

Modulekode: GEOE 621	Semester 2	16 Krediete	NKR-VLAK: 8
Titel: Onderrig en leer in Geografie-onderrig: Omgewingsonderrig			
Module-uitkomst:			
Na voltooiing van die module behoort die student in staat wees om aan te toon:			
<ul style="list-style-type: none"> • uitgebreide, sistematiese en diep kennis tov die ontologiese en epistemologiese ontwikkelinge in Geografie-onderrig; • die vermoë om beginsels wat spreek uit die teorieë en navorsing op die onderrig, leer en assessering van Geografie-onderrig in die Intermediêre, Senior en VOO skoolfasies gebaseer is, te kan implementeer; • die vermoë om komplekse en swak gedefinieerde probleme in in die onderrig, leer en assessering van Geografie-onderrig met behulp van toepaslike navorsingsmetodes, -tegnieke en -tegnologie, beide individueel en in groepsverband, te kan analiseer en evalueer, en oplossings gebaseer op teoriegedrewe bewyse en navorsingsbevindinge te kan voorstel; • die vermoë om inligting van akademies-professionele aard sowel mondeling as skriftelik met behulp van tegnologieë toepaslik vir die konteks te kan kommunikeer; en • die vermoë om onderrig, leer, assessering en navorsing in Geografie-onderrig in 'n eties en professioneel te kan benader en uit te voer. 			
Metode van aflewering: Voltyds/ Deeltyds			
Assesseringsmetodes: Deurlopende assessering 50 % Skriftelike eksamen 50 %			

Modulekode: GEOE 622	Semester 2	16 Krediete	NKR-vlak: 8
Titel: Inligtings- & Kommunikasietegnologie (IKT) in Geografie-Onderrig			
Module-uitkomst:			
Na voltooiing van die module behoort die student in staat wees om aan te toon:			
<ul style="list-style-type: none"> • 'n grondige en uitgebreide kennis van IKT (die omvang van die IKT onderrigssituasie en -beleide van eerste wêreldlande) in praktykgerigte Geografie-onderrig te hê; • die vermoë om 'n analise van die Suider-Afrikaanse situasie, as derewêreldland, te kan doen en dit te kan vergelyk met eerste wêreldtoestande (soos die model van Groot Brittanje) ten einde strategieë vir die uitbreiding in IKT in onderrig te plaas te kan beplan, ontwikkel en implementeer - dit krities te kan beoordeel en die profiel van die Geografie onderwyser daarin te kan definieer en motiveer; 			

- die vermoë om 'n sinvolle en effektiewe analise te kan maak van die landskap van Geo-ruimtelike tegnologieë in Geografie-Onderwys, die teorie en navorsing van Geo-ruimtelike tegnologieë te ondersoek, asook die effektiewe implementering van Geo-ruimtelike tegnologieë soos Google Earth in praktyk kan evalueer;
- die vermoë om die leerteorieë wat Vervlegde Leer ondersteun te kan begrond, en met onderrig- en leerstrategieë in Geografie-Onderwys te kan belyn deur dit krities te analiseer binne die raamwerk van Geo-ruimtelike denke;
- die vermoë om die verskillende hulpbronne wat vir IKT bestaan (ook web 2.0 en 2.5 tegnologieë) te kan ontgin, en toepaslikheid te evalueer vir die aflewering van Geografie-temas (uit die Nasionale Kurrikulumverklaring);
- die vermoë om met die toepassing van spesifieke vaardighede ten einde uitkoms te die mees effektiewe wyse te bereik en tydens die beoogde geïntegreerde assessering bevoegdhede in die professionele hantering en aanwending van IKT in Geografie onderwys te kan demonstreer; (e) • Die ontwerp van 'n webblad om die Kurrikulum in geheel om gedeeltes daarvan te ondersteun ten volle met IKT (web 2.0 en 2.5 tegnologieë) geïntegreer waarvan Kaartwerk en GIS ook deel moet wees.
- die vermoë om die bevoegdhede (kennis, waardes en vaardighede) in die effektiewe implementering van digitale geografie, geo-ruimtelike denke en Vervlegde Leer in Geografie-Onderwys geïntegreerd te kan illustreer in die toepassing daarvan in die ontwerp (en motivering) van lesse vir eerste-wêreld-klaskamers met alternatiewe vir derde-wêreld-klaskamers.

Metode van aflewering: Voltyds / Deeltyds

Assesseringsmetodes: Deurlopende assessering 50 %
Skriftelike eksamen 50 %

Modulekode: HISE 611

Semester 1

16 Krediete

NKR-VLAK: 8

Titel: Geskiedskrywing en geskiedenis onderrig tendense in Suid-Afrika: 'n historiografiese verkenning

Module-uitkomst:

Na die suksesvolle voltooiing van hierdie module, moet die studente kan demonstreer:

- 'n wye verskeidenheid van kennis en kennisgeletterdheid met betrekking tot wêreldwye tendense en ontwikkelings in die geskiedskrywing en geskiedenis- onderrig sedert die 19de eeu (laasgenoemde met spesifieke klem op Suid-Afrika, die Verdere Onderwys Fase sowel as die Hoër Onderwys en Opleiding fase); 'n ingeligte en kritiese begrip oor die maatskappij se invloed op politieke verandering en / of vordering en / of ideologie van die dag op die onderrig van Geskiedenis in Suid-Afrika;
- 'n kritiese analise, sintese en evaluering van verskeie geskiedenis- en onderrig- kurrikula van die verlede en hede in die VOO-fase en om hul waarde en / of tekortkominge in die onderrigmetodiek van Geskiedenis op die VOO-vlak te bepaal;
- 'n vermoë om op bekwame en professionele wyse in die literatuur te ondersoek en te argumenteer die loopbaanwaarde van Geskiedenis-onderrig;
- 'n vermoë om verantwoordelikheid te neem om met bronne noudeset en met omsigtigheid om te gaan, en om verantwoordbare, eties gebaseerde en professionele besluite te neem.

Metode van aflewering: Voltyds/ Deeltyds

Assesseringsmetodes: Deurlopende assessering 50 %
Skriftelike eksamen 50 %

Modulekode: HISE621

Semester 2

16 Krediete

NKR-VLAK: 8

Titel: Onderrig, Leer en Assessering in Geskiedenis-onderrig

Module-uitkomst:

Na die suksesvolle voltooiing van hierdie module, moet die studente kan demonstreer:

- die vermoë om 'n omvattende en sistematiese kennis van die CAPS dokument en ander verwante onderwysbeleidsdokumente rakende onderrig, leer en assessering van die geskiedenis vir grade 10-12 te illustreer en toe te pas;
- 'n uitgebreide en in-diepte kennis met betrekking tot die ondersoek, ontleding en evaluering van die aard en kwessies rakende die onderrig, leer en assessering van Geskiedenis as skoolvak beide nasionaal en internasionaal met behulp van die mees toepaslike navorsingsmetodes, tegnieke en tegnologieë individueel en in groepsverband;
- 'n ingeligte en kritiese begrip van die teoretiese begroning van assessering en hoe dit verband hou met en impakteer op gesonde assesseringspraktyke in die onderrig van geskiedenis;
- 'n kundige en kritiese oordeel in die toepassing van die kennis en vaardighede om in staat te wees om te beplan en suksesvol te implementeer onderrig, leer en assesseringstrategieë in die geskiedenisklas; en
- as 'n professionele leier,
- die vermoë om norme en waardes wat deur die Departement van Onderwys voorgeskryf is, te identifiseer, adresseer en te implementeer

Metode van aflewering: Voltyds/ Deeltyds

Assesseringsmetodes: Deurlopende assessering 50 %
Skriftelike eksamen 50 %

Modulekode: HISE 622

Semester 2

16 Krediete

NKR-VLAK: 8

Titel: Suid-Afrikaanse Erfenis en inheemse kennisstelsels in Geskiedenis-onderrig

Module-uitkomst:

Na die suksesvolle voltooiing van hierdie module, moet die studente kan demonstreer:

- 'n fundamentele begrip van erfenis en formuleer 'n wêreldbeskouing gegrond op multikulturele en internasionale perspektiewe;

<ul style="list-style-type: none"> • 'n ingeligte en kritiese begrip en waardering van die Suid-Afrikaanse erfenis en toepaslike metodes van ondersoek toe te pas, gegrond op 'n breë grondslag van relevante kennis en ervaring van verskeie streke in die konteks van die geskiedenis skoolkurrikulum; • die vermoë om effektief en professioneel te analiseer en te integreer Inheemse Kennisstelsels en omgewingsopvoeding in Geskiedenis-onderwys; • 'n kundige en kritiese oordeel in die identifisering van geleenthede vir die integrasie van relevante aspekte van erfenis en inheemse kennis in die benaderings tot onderrig en leer binne die Geskiedenis skoolkurrikulum; • die vermoë om betrokke te raak as 'n etiese lid van die globale en plaaslike gemeenskap, wat met deernis en integriteit, strewende na sosiale en omgewingsgeregtigheid; en • die vermoë om professioneel inligting aan te bied as 'n kreatiewe skrywer en kritiese denker in die bevordering van die rol van leier en lid van die span
Metode van aflewering: Voltyds/ Deeltyds
Assesseringsmetodes: Deurlopende assessering 50 % Skriftelike eksamen 50 %

Modulekode: IELS 671	Semester 1 & 2	32 Krediete	NKR-VLAK: 8
Titel: Inklusieweonderwys en Leerderondersteuning			
Module-uitkomst: Na voltooiing van die module behoort die student in staat wees om aan te toon: <ul style="list-style-type: none"> • 'n geïntegreerde en in-diepte kennis sowel as 'n omvattende begrip van die omvang van die teorieë oor inklusiewe onderwys; • geïntegreerde kennis en vaardighede om verskillende inklusiewe onderwys teoretiese perspektiewe krities te analiseer en te evalueer; • 'n hoë vlak van bevoegdheid om die verskillende inklusiewe onderwys teoretiese perspektiewe in 'n verskeidenheid kontekste toe te pas; • geïntegreerde kennis en vaardighede om verskeie leerderondersteuningsbenaderings en tegnieke in 'n inklusiewe onderwys benadering ten opsigte van leerders se diverse behoeftes in 'n verskeidenheid van kontekste te analiseer en krities te evalueer; • geïntegreerde kennis van die verskillende fases in die leerderondersteuningsproses en die toepassing daarvan op die beplanning van ondersteuning vir leerders met hindernisse tot leer; • 'n toepaslike professionele houding teenoor etiese beginsels wat verband hou met die teoretiese perspektiewe van inklusiewe onderwys sowel as leerderondersteuning benaderings en tegnieke 			
Metode van aflewering: Voltyds / Deeltyds / OAL			
Assesseringsmetodes: Deurlopende assessering 50 % Skriftelike eksamen 50 %			

Modulekode: LIFE 621	Semester 2	16 Krediete	NKR-vlak: 8
Titel: Omgewingsopvoeding vir Lewenswetenskappe-onderrig			
Module-uitkomst: Aan die einde van die module behoort die studente: <ul style="list-style-type: none"> • die omgewing te kan definieer en die definisie te kan verduidelik sowel as die benadering tot omgewingsopvoeding as opvoeding IN (kennis), OOR (vaardighede) en VIR (waardes) die omgewing te kan verduidelik, en die implikasies daarvan krities te evalueer in die onderrig daarvan as subdisipline van Lewenswetenskappe; • as bemaatigde Lewenswetenskappe-onderwysers en kurrikulumdeskundiges te kan optree; • omgewingsopvoeding kan toepas deur leerders bewus te maak dat natuurlike hulpbronne op 'n volhoubare wyse benut moet word; • die waarde van 'n omgewingsbeleid vir 'n skool of klaskamer te evalueer en 'n omgewingsbeleid vir 'n skool te kan opstel; • 'n omvattende leerderaktiwiteit in omgewingstudies te kan ontwikkel waartydens leerders op 'n holistiese en praktiese wyse bewus sal word van die huidige debat oor die omgewing en omgewingsopvoeding; • die belangrikheid van 'n positiewe ingesteldheid en houding om as kurrikulumdeskundige te kan optree, te besef en waardeer. 			
Metode van aflewering: Voltyds / Deeltyds			
Assesseringsmetodes: Deurlopende assessering 50 % Skriftelike eksamen 50 %			

Modulekode: LIFE 622	Semester 2	16 Krediete	NKR-vlak: 8
Titel: Interdisiplinêre perspektiewe in kernaspekte in Bioetiek			
Module-uitkomst: Aan die einde van die module behoort die studente <ul style="list-style-type: none"> • 'n goed ontwikkelde, begronde en sistematiese kennis van bio-etiese kwessies, insluitende die evolusieteorie, soos wat hierdie kwessies in die Lewenswetenskappe-NKV manifesteer, te demonstreeer deur gebruik te maak van gepaste navorsingsmetodes en filosofiese paradigmas, deur beskikbare inligting te vind en te organiseer en uit 'n interdisiplinêre perspektief te evalueer; 			

- oor die vermoë te beskik om bio-etiese vrae en die evolusieteorie in praktyk (die Lewenswetenskappe-klaskamer), te identifiseer en probleme op te los asook om aktiwiteite te beplan wat die omvattende begrip van idees, teorieë, beginsels en wette ondersteun;
- in staat te wees om probleemoplossingsvaardighede in die beplanning en aanbieding van lesse en praktiese sessies te gebruik binne die konteks van die teoretiese temas soos bo genoem;
- uit 'n persoonlike waardesisteem (wat respek vir lewe en die skeppingsrealiteit openbaar) bio-etiese vrae en die evolusieteorie, soos dit in die Lewenswetenskappe-NKV manifesteer, krities en kreatief te ondersoek en om 'n waardering te toon vir die bydrae wat inheemse kennissisteme tot hierdie temas gelewer het.

Metode van aflewering: Voltyds / Deeltyds

Assesseringsmetodes: Deurlopende assessering 50 %
Skriftelike eksamen 50 %

Modulekode: LTCA 671

Semester 1 & 2

24 Krediete

NKR-vlak: 8

Titel: Developing and Implementing Curricula and Assessment in Language Teaching

Module-uitkomst:

On completion of the module, the student should be able to demonstrate:

- knowledge of the nature and foundations of language policy and planning as well as the relationship between them.
- a critical chronological overview of the development of language curriculum theory and its impact on language curriculum design and language assessment practice in South Africa and internationally
- the complex nature of the integration of assessment of learning and assessment for learning
- integrated knowledge from recent research on controversial aspects of curriculum, assessment and technology in language teaching
- in-depth knowledge and skills in terms of teachers' ethical and professional responsibilities regarding assessment approaches and practices
- an ability to use a range of specialised skills to identify, analyse and address complex problems drawing systematically from knowledge and methods appropriate to the use of multimedia and technology in language teaching
- relevant national policy documents on assessment and demonstrate an ability to operate within the national language assessment systems as governed by these national policy documents

Metode van aflewering: Voltyds / Deeltyds

Assesseringsmetodes: Deurlopende assessering 50 %
Skriftelike eksamen 50 %

Modulekode: LTFR 621

Semester 2

16 Krediete

NKR-vlak: 8

Titel: Foundations of Reading

Module-uitkomst:

On completion of the module, the student should be able to demonstrate:

- Specialised knowledge of and expertise in theories of reading; evidence-based research in the fundamental cognitive elements of reading and reading instructional practices as well as of variables affecting reading achievement

Metode van aflewering: Voltyds / Deeltyds

Assesseringsmetodes: Deurlopende assessering 50 %
Skriftelike eksamen 50 %

Modulekode: LTLL 611

Semester 1

16 Krediete

NKR-vlak: 8

Titel: Language and Literature Studies

Module-uitkomst:

On completion of the module, the student should be able to demonstrate:

- in-depth knowledge and interpretation of the fundamentals in prominent English literature texts
- applied knowledge of research methodology in literature
- insights into literature teaching theories and techniques
- the ability to acquire and select a range of appropriate literature research enquiry skills
- the ability to address ethical issues like plagiarism within the writing and literature domain
- the ability to synthesise information gained from multiple literature resources and research findings
- accountability and responsibility for own learning progress and research skills

Metode van aflewering: Voltyds / Deeltyds

Assesseringsmetodes: Deurlopende assessering 50 %
Skriftelike eksamen 50 %

Modulekode: MATD 621	Semester 2	16 Krediete	NKR-vlak: 8
Titel: Wiskunde-Onderwys in Perspektief			
Module-uitkomst: Studente demonstreeer omvattende kennis en begrip, hoëvlak vaardigheid en gepaste ingesteldhede en waardes met betrekking tot: <ul style="list-style-type: none"> • die oorsprong, ontwikkeling en kulturele bepaling van wiskunde en wiskunde-onderwys as menslike handeling en velde van ondersoek; • eksemplare van fundamentele filosofiese, kulturele, teoretiese en praktiese perspektiewe op en in die velde van wiskunde en wiskunde-onderwys; • 'n eie begronde beskouing oor wiskunde en wiskunde-onderwys. 			
Metode van aflewering: Voltyds / Deeltyds / OAL			
Assesseringsmetodes: Deurlopende assessering 50 %		Skriftelike eksamen 50 %	

Modulekode: MATD 622	Semester 2	16 Krediete	NKR-vlak: 8
Titel: Wiskundeleer en -Onderrig			
Module-uitkomst: Studente demonstreeer omvattende kennis en begrip, hoëvlak vaardigheid en gepaste ingesteldhede en waardes met betrekking tot: <ul style="list-style-type: none"> • 'n globale sowel as 'n Suid-Afrikaanse perspektief op verskillende benaderings tot skoolwiskunde-onderwys; • die identifisering, kritiese ontleding en evaluering van bestaande en nuwe onderrig-leerbenaderings met betrekking tot wiskunde-onderwys; • teoretiese en praktiese aspekte wat met die kenmerke van effektiewe wiskundeleer en -onderrig verband hou; • faktore wat die gehalte van wiskundeleer en -onderrig beïnvloed of bepaal. 			
Metode van aflewering: Voltyds / Deeltyds / OAL			
Assesseringsmetodes: Deurlopende assessering 50 %		Skriftelike eksamen 50 %	

Modulekode: MATE 671	Semester 1 & 2	32 Krediete	NKR-vlak: 8
Titel: Wiskundekennis vir Onderwys			
Module-uitkomst: Studente demonstreeer omvattende kennis en begrip, hoëvlak vaardigheid en gepaste ingesteldhede en waardes met betrekking tot: <ul style="list-style-type: none"> • teoretiese en empiriese gronde van die konsepte Wiskundige Kennis vir Onderwys (WKO) en Wiskunde-inhoudskennis vir Onderwys (WIKO); • die onderlinge samehang van WKO en WIKO en ander vorme van kennis wat vir die onderrig van wiskunde noodsaaklik is; • konseptuele areas en kernkonsepte en -prosedures wat met die gekose vlak van wiskunde-onderwys verband hou; • die tegnologieë en gereedskap van die wiskunde- en wiskunde-onderwysvelde 			
Metode van aflewering: Voltyds / Deeltyds /OAL			
Assesseringsmetodes: Deurlopende Assessering 50 %		Skriftelike Eksamen 50 %	

Modulekode: OMBO 613	Semester 1	16 Krediete	NKR-vlak: 8
Titel: Inleiding tot GIS			
Module-uitkomst: Aan die einde van die module moet die student in staat wees om die volgende te demonstreeer: <ul style="list-style-type: none"> • Geïntegreerde kennis van en betrokkenheid in GIS en 'n kritiese begrip en toepassing van teorieë en tegnieke relevant tot GIS. • Die vermoë om ruimtelike data in te samel en te bestuur in beide lêerformaat en in 'n databasisbestuurstelformaat en die komplekse aard van ruimtelike data en hoe dit verskil van nie-ruimtelike data te verstaan. • Die vermoë om toepaslike ruimtelike data te kan selekteer en die effektiwiteit daarvan krities te beoordeel met die oog op kaartproduksie. • Kritiese begrip toon van hoe GIS bestuursbesluite kan ondersteun. • Die vermoë om wetenskaplike navorsings metodes te analiseer, te selekteer en effektief toe te pas op ruimtelike probleme en die bevindinge op 'n toepaslike akademiese wyse te kommunikeer. 			
Metode van aflewering: Voltyds / Deeltyds			
Assesseringsmetodes: Deurlopende assessering 50 %		Skriftelike eksamen 50 %	

Modulekode: OMBE 621	Semester 2	16 Krediete	NKR-vlak: 8
Titel: Hidro-Geografie <i>Sien Omgewingswetenskappe Kalender</i>			
Module-uitkomst: Na voltooiing van die module, moet die student die volgende kan demonstree: <ul style="list-style-type: none"> • Geïntegreerde kennis van en 'n kritiese begrip relevant tot hidrologie en geïntegreerde waterhulpbronbestuur van die skaars hulpbron volgens die beginsels van gelykheid, volhoubaarheid en doeltreffendheid. • Die vermoë om veelvuldige kennisbronne in hidrologie en geïntegreerde waterhulpbronbestuur te ontgin, en om kennis en kennisgenererende prosesse te evalueer. • Die vermoë om die effektiwiteit van die implimentering van 'n reeks relevante metodes, stelsels en prosedures wat nodig is om praktiese en teoretiese probleme met betrekking tot hidrologie en effektiewe geïntegreerde waterhulpbronbestuur op te los, te kan toepas en krities te kan evalueer. • Die vermoë om krities en effektief probleme betreffende hidrologie en geïntegreerde water-hulpbronbestuur te kan identifiseer, daarop te reflekteer asook op te los. • Die vermoë om wetenskaplike navorsingsmetodes te analiseer, selekteer en effektief toe te pas op hidrologiese en geïntegreerde waterhulpbronbestuursprobleme en die bevindinge op 'n akademiese aanvaarbare wyse te kommunikeer. • Demonstreer die vermoë om as 'n kundige op te kan tree op die gebied van hidrologie en geïntegreerde waterhulpbronbestuur. • Die vermoë om ten volle verantwoordelikheid vir sy/haar werk te neem en om die morele en etiese kwessies wat verband hou met sensitiewe hidrologiese en geïntegreerde waterhulpbronbestuursdata te herken en om op 'n verantwoordelike wyse daarmee om te gaan. 			
Metode van aflewering: Voltyds / Deeltyds			
Assesseringsmetodes: Deurlopende assessering 50 %		Skriftelike eksamen 50 %	

Modulekode: OMSB 611	Semester 1	16 Krediete	NKR-vlak:8
Titel: Bewaringsekologie			
Module-uitkomst: Sien kalender van Skool vir Omgewingstudies.			
Metode van aflewering: Voltyds / Deeltyds			
Assesseringsmetodes: Deurlopende assessering 50 %		Skriftelike eksamen 50 %	

Modulekode: ONWR 611	Semester 1	16 Krediete	NKR-vlak: 8
Titel: Onderwysreg: Teorie en Praktyk			
Module-uitkomst: By die voltooiing van hierdie module moet die student kan aantoon dat hy/sy die volgende bemeester het: <ul style="list-style-type: none"> • die vermoë om teoreties te besin oor Onderwysreg en die sinkern daarvan te kan aantoon; • 'n teoretiese en konseptuele kennis van die terminologie in Onderwysreg; • die vermoë om die bronne van toepassing op Onderwysreg te omskryf en dit reg te kan toepas; • die vermoë om teoretiese en konseptuele kennis van, sowel as die vermoë om die gemeenregtelike beginsels, in die onderwyspraktik te kan toepas; • die vermoë om die kennis en insig oor Onderwysreg in onderwysgerigte scenario's te kan toepas; • die vermoë om teoretiese en konseptuele kennis van, sowel as die vermoë om onderwyswetgewing, in die onderwyspraktik te kan toepas; • die vermoë om die Grondwet te kan analiseer en toepas in die onderwyspraktik; • 'n teoretiese en konseptuele kennis van die toepaslike regspraak sowel as 'n vermoë om hofsake te bestudeer, analiseer en dit te kan toepas by die interpretasie van toepaslike wetgewing. 			
Metode van aflewering: Voltyds / Deeltyds / OAL			
Assesseringsmetodes: Deurlopende assessering 50 %		Skriftelike eksamen 50 %	

Modulekode: PHSE 611	Semester 1	8 Krediete	NKR-vlak: 8
Titel: Gevorderde Fisika vir Onderwys I			
Module-uitkomst: Na voltooiing van die module behoort die student in staat te wees om: <ul style="list-style-type: none"> • 'n omvattende en geïntegreerde kennis van en betrokkenheid in die fisika subtemas elektromagnetisme en golwe wat die effektiewe ontwikkeling van fisika op skoolvlak ondersteun, insluitende 'n kritiese begrip van en die vermoë om nuwe en voorheenverkyrde konsepte, beginsels, wette, modelle en teorieë aan te toon; • oor die vermoë te beskik om verskeie bronne van kennis, wat fisika op skoolvlak onderlê, krities te ondersoek en hierdie kennis asook die wyse waarop dit gegenerer is, krities te evalueer. • 'n begrip aan te toon van die multidissiplinêre aard van die kennisbasis wat die historiese ontwikkeling van elektromagnetisme en golwe beskryf; • oor die vermoë te beskik om probleemoplossingsprosedures en -metodes, wat relevant is vir elektromagnetisme en golwe, te selekteer deur evaluasie van 'n verskeidenheid probleemoplossingsprosedures en -metodes asook die vermoë om te besin oor die probleme wat ondervind word wanneer hierdie prosedures en metodes na 'n onbekende konteks oorgedra word; 			

- oor die vermoë te beskik om komplekse probleme in die multidisiplinêre konteks van industriële chemie op te los deur konsepte vanuit chemie asook vanuit ander dissiplines te integreer;
- oor die vermoë te beskik om standaard laboratoriummetodes en -apparaat te gebruik om 'n chemiese probleem in 'n industriële konteks op te los;
- kritiese denke aan te toon oor die verantwoordelikheid van die onderwyser om 'n gebalanseerde en onbevooroordeelde siening van die invloed van chemie op die samelewing te bevorder

Metode van aflewering: Deeltyds / Voltyds

Assesseringsmetodes: Deurlopende assessering 50 %
Skriftelike eksamen 50 %

Modulekode: PHSE 612

Semester 1

8 Krediete

NKR-vlak: 8

Titel: Gevorderde Chemie vir Onderwys I

Module-uitkomst:

Na voltooiing van die module behoort die student in staat te wees om:

- 'n omvattende en geïntegreerde kennis van en betrokkenheid in die chemie subtemas wat chemie in 'n industriële konteks onderlê en die effektiewe ontwikkeling van chemie op skoolvlak ondersteun aan te toon, insluitende 'n kritiese begrip van en die vermoë om nuwe en voorheenverkrygte konsepte, beginsels, wette, modelle en teorieë toe te pas;
- oor die vermoë te beskik om verskeie bronne van kennis, wat chemie op skoolvlak onderlê, krities te ondersoek en hierdie kennis asook die wyse waarop dit gegeneer is, krities te evalueer;
- 'n begrip aan te toon van die multidisiplinêre aard van die kennisbasis wat die ontwikkeling van die chemiese industrie verduidelik en die vermoë om chemiekonsepte toe te pas op spesifieke dele van hierdie ontwikkelingsgeskiedenis;
- oor die vermoë te beskik om probleemoplossings-prosedures en -metodes, wat relevant is vir chemie in 'n industriële konteks, te selekteer deur evaluasie van 'n verskeidenheid probleemoplossings-prosedures en -metodes asook die vermoë om te besin oor die probleme wat ondervind word wanneer hierdie prosedures en metodes na 'n onbekende konteks oorgedra word;
- oor die vermoë te beskik om komplekse probleme in die multidisiplinêre konteks van industriële chemie op te los deur konsepte vanuit chemie asook vanuit ander dissiplines te integreer;
- oor die vermoë te beskik om standaard laboratoriummetodes en -apparaat te gebruik om 'n chemiese probleem in 'n industriële konteks op te los;
- kritiese denke aan te toon oor die verantwoordelikheid van die onderwyser om 'n gebalanseerde en onbevooroordeelde sienings van die invloed van chemie op die samelewing te bevorder

Metode van aflewering: Deeltyds / Voltyds

Assesseringsmetodes: Deurlopende assessering 50 %
Skriftelike eksamen 50 %

Modulekode: PHSE 621

Semester 2

16 Krediete

NKR-vlak: 8

Titel: Gevorderde Chemie vir Onderwys II

Module-uitkomst:

Na voltooiing van die module behoort die student in staat te wees om:

- 'n omvattende en geïntegreerde kennis van en betrokkenheid in die chemie subtemas (organiese chemie, anorganiese chemie, analitiese chemie en atmosferiese chemie) wat chemie in 'n omgewingskonteks onderlê en die effektiewe ontwikkeling van chemie op skoolvlak ondersteun aan te toon, insluitende 'n kritiese begrip van en die vermoë om nuwe en voorheenverkrygte konsepte, beginsels, wette, modelle en teorieë toe te pas;
- oor die vermoë te beskik om verskeie bronne van kennis, wat chemie op skoolvlak onderlê, krities te ondersoek en hierdie kennis asook die wyse waarop dit gegeneer is, krities te evalueer;
- 'n begrip aan te toon van die multidisiplinêre aard van die kennisbasis wat die ontwikkeling van die aarde verduidelik en die vermoë om chemiekonsepte toe te pas op spesifieke dele van hierdie ontwikkelingsgeskiedenis;
- oor die vermoë te beskik om probleemoplossings-prosedures en -metodes, wat relevant is vir chemie in 'n omgewingskonteks, te selekteer deur evaluasie van 'n verskeidenheid probleemoplossings-prosedures en -metodes aan te toon asook die vermoë om te besin oor die probleme wat ondervind word wanneer hierdie prosedures en metodes na 'n onbekende konteks oorgedra word;
- oor die vermoë te beskik om komplekse probleme in die multidisiplinêre konteks van die omgewing op te los deur uiteenlopende konsepte vanuit chemie asook vanuit ander dissiplines, soos byvoorbeeld geologie, mikrobiologie en biochemie, te integreer;
- oor die vermoë te beskik om standaard laboratoriummetodes en -apparaat te gebruik om 'n chemiese probleem in 'n omgewingskonteks op te los;
- kritiese denke aan te toon oor die verantwoordelikheid van die onderwyser om 'n gebalanseerde en onbevooroordeelde siening van die invloed van chemie op die omgewing te bevorder;
- kritiese denke aan te toon oor die waarde van die groen chemie benadering tot chemie;
- oor die vermoë te beskik om sy of haar omgewings-wêreldbeskouing te ontleed en sy of posisie te kan verdedig.

Metode van aflewering: Deeltyds / Voltyds

Assesseringsmetodes: Deurlopende assessering 50 %
Skriftelike eksamen 50 %

Modulekode: PHSE 622	Semester 2	16 Krediete	NKR-vlak: 8
Titel: Gevorderde Fisika vir Onderwys II			
Module-uitkomst: Na voltooiing van die module behoort die student in staat te wees om:			
<ul style="list-style-type: none"> • 'n omvattende en geïntegreerde kennis van en betrokkenheid in die fisika subtemas meganika en astronomie wat die effektiewe ontwikkeling van fisika op skoolvlak ondersteun aan te toon, insluitende 'n kritiese begrip van en die vermoë om nuwe en voorheenverkrygte konsepte, beginsels, wette, modelle en teorieë; • oor die vermoë te beskik om verskeie bronne van kennis, wat fisika op skoolvlak onderlê, krities te ondersoek en hierdie kennis asook die wyse waarop dit gegener is, krities te evalueer. • 'n begrip van die multidissiplinêre aard van die kennisbasis wat die historiese ontwikkeling van meganika en astronomie beskryf; • oor die vermoë te beskik om probleemoplossingsprosedures en -metodes, wat relevant is vir meganika en astronomie, te selekteer deur evaluasie van 'n verskeidenheid probleemoplossingsprosedures en -metodes asook die vermoë om te besin oor die probleme wat ondervind word wanneer hierdie prosedures en metodes vanaf die bekende meganikakonteks na die onbekende astronomiekonteks oorgedra word; • praktiese vaardighede in wetenskaplike prosesse en die ontwikkeling van leerders se praktiese vaardighede met meganika as konteks aan te toon; • 'n begrip aan te toon van die aard van fisika soos dit gemanifesteer word in die historiese ontwikkeling van astronomie en die paradigmas van klassieke en moderne fisika. • kritiese denke oor die verantwoordelikheid van die onderwyser om 'n gebalanseerde en onbevooroordeelde siening van die invloed van fisika op die samelewing te bevorder aan te toon. 			
Metode van aflewering: Deeltyds / Voltyds			
Assesseringsmetodes: Deurlopende assessering 50 % Skriftelike eksamen 50 %			

Modulekode: TOAF 612	Semester 1	16 Krediete	NKR-vlak: 8
Titel: Kurrikulumontwikkeling en assessering in Taalonderwys			
Module-uitkomst: Na voltooiing van die module behoort die student in te staat wees om:			
<ul style="list-style-type: none"> • bewys te kan lever van diepgaande kennis en insig in die teoretiese fundering van taalkreatiwiteit en in staat te wees om praktiese vaardigheid ten opsigte van die toepassing daarvan in die onderrig van Afrikaans te demonstree; • verskillende onderrigbenaderings aan die hand van 'n literatuurstudie te kan analiseer en beoordeel om die toepaslikheid van verskillende benaderings vir die onderrig van die taalvaardighede te kan bepaal en te kan implementeer; • nasionale beleidsdokumente en navorsingsartikels te kan ontsluit en implementeer vir die evaluering van lesreëse en ander leer materiaal waarin daar van 'n verskeidenheid van gepaste onderrig- en assesseringsmetodes gebruik gemaak word; • bewys te kan lever van diepgaande kennis en gevorderde vaardigheid ten opsigte van assesseringspraktieke in skole, teorieë oor assessering, resente navorsings oor assessering in taalklaskamers, departementele dokumente oor assessering en ten opsigte van die samestelling van assesseringsplanne vir bepaalde grade en fases; • die beginsels vir effektiewe gebruik van tegnologie en multimedia (veral ten opsigte van MS Word-pakkette) te kan implementeer vir die ondersteuning van leer en onderrig 			
Metode van aflewering: Deeltyds / Voltyds			
Assesseringsmetodes: Deurlopende assessering 50 % Skriftelike eksamen 50 %			

Modulekode: TOAF 671	Semester 1 & 2	24 Krediete	NKR-Vlak: 8
Titel: Fundamentele boustene van lees, letterkunde onderrig en lees vir taalverwerwing			
Module-uitkomst: Na voltooiing van die module behoort die student in te staat wees om:			
<ul style="list-style-type: none"> • bewys te kan lever van gespesialiseerde kennis van en kundigheid ten opsigte van teorieë oor en beginsels van lees en ten opsigte van bewysgebaseerde navorsing oor die fundamentele kognitiewe elemente van lees en van leesonderrigpraktieke, sowel as van veranderlikes wat leesprestasie affekteer; • relevante teorieë oor die aanleer van 'n vreemde taal te kan analiseer en te vergelyk met moedertaalteorieë, • 'n analise van die kreatiewe onderrigmoontlikhede van interaktiewe, lesergerigte teksbenaderings te kan doen om die waarde daarvan in terme van die ontwikkeling van hoërde kognitiewe en emosionele vaardighede by leerders te benut; • bewys te kan lever van diepgaande kennis omtrent die teoretiese onderbou van lesergerigte teksbenaderings ten einde onderrigstrategieë te kan ontwerp met behulp waarvan die kwynde leesbelangstelling onder leerders teengewerk kan word en 'n liefde vir Afrikaanse literêre tekste gekweek kan word; • bewys te kan lever van 'n sensitiewe instelling teenoor die diverse gemeenskappe in Suid-Afrika en vir die belangrikheid daarvan vir effektiewe kommunikasie in Afrikaans • die analise, interpretasie en evaluering van films op so 'n wyse in die skoolsituasie te kan fasiliteer dat dit tot verruiming van die visuele ervaringswêreld van leerders lei; 			

<ul style="list-style-type: none"> • literêre tekste te kan gebruik om onderrigmateriaal te ontwerp en dit aan leerders te kan ontsluit en literêre tekste te waardeur deur gebruikmaking van verskillende gepaste metodes en strategieë vir die onderrig van 'n addisionele taal
Metode van aflewering: Deeltyds / Voltyds
Assesseringsmetodes: Deurlopende assessering 50 % Skriftelike eksamen 50 %

Modulekode: TECE 611	Semester 1	16 Krediete	NKR-vlak: 8
Titel: Perspektiewe in Tegnologie-Onderwys			
Module-uitkomst: Na voltooiing van die module behoort die student in staat wees om oor 'n kritiese begrip en werkbare kennis te beskik van: <ul style="list-style-type: none"> • nternasionale (wêreldwye) en nasionale tendense in Tegnologie-Onderwys, • internasionale en nasionale voorkeur pedagogiese benaderings tot Tegnologie-Onderwys, • internasionale en nasionale tendense met betrekking tot die ontwerpproses, • die rol van kreatiwiteit en innovering in Tegnologie-probleemoplossing, en • verskillende perspektiewe op inheemse tegnologieë (inagneming van IKS). 			
Metode van aflewering: Deeltyds / Voltyds			
Assesseringsmetodes: Deurlopende assessering 50 % Skriftelike eksamen 50 %			

Modulekode: TECE 621	Semester 2	16 Krediete	NKR-vlak: 8
Titel: Grondslag van Tegnologie-Onderwys			
Module-uitkomst: Ná voltooiing van die module moet die student in staat wees om aan te toon: <ul style="list-style-type: none"> • die filosofie van Tegnologie-onderwys • die historiese ontwikkeling van Tegnologie-onderwys • die verband tussen tegnologie en wetenskap, en • 'n epistemologiese en metodologiese benadering tot tegnologie beide as 'n proses en 'n artefak 			
Metode van aflewering: Deeltyds / Voltyds			
Assesseringsmetodes: Deurlopende assessering 50 % Skriftelike eksamen 50 %			

Modulekode: TECE 622	Semester 2	16 Credits	NKR-vlak: 8
Titel: Onderrig en Leer in Tegnologie-Onderwys			
Module-uitkomst: Nadat hierdie module voltooi is, behoort die student te kan demonstreer dat hulle 'n kritiese begrip en omvattende werkskennis verkry het van: <ul style="list-style-type: none"> • die onderrig en leer van tegnologie as 'n probleemgebaseerde akademiese vak met 'n praktiese benadering (insluitend meegaande vaardighede) • probleemgebaseerde onderrig en leer deur dit te kan analiseer, evalueer en toepas. • die ontwikkeling van pedagogiese inhoudkennis deur dit te kan analiseer, evalueer en toepas. • die assesseringsbenadering in Tegnologie-Onderwys, deur assessering te kan analiseer, evalueer en toepas, • asook die kreatiewe en effektiewe integrasie van media in die klaskamer kan toepas. 			
Metode van aflewering: Deeltyds / Voltyds			
Assesseringsmetodes: Deurlopende assessering 50 % Skriftelike eksamen 50 %			

Modulekode: TLAS 612	Semester 1	16 Krediete	NKF-Vlak: 8
Titel: Onderrig, Leer en Assessering			
Module-uitkomst: Na voltooiing van die module behoort studente te beskik oor: <ul style="list-style-type: none"> • gespesialiseerde kennis van en uitnemendheid in onderrig- en leerteorië tersake by die Suid-Afrikaanse en Internasionale onderrig- en leerkonteks; • 'n fundamentele begrip van die teoretiese grondslae van assessering en hoe dit verand hou met en impakteer op gesonde asesseringspraktyke; • die kennis en vaardighede om suksesvolle klaskamerassessering te beplan en te implementeer. 			
Metode van aflewering: Voltyds / Deeltyds / OAL			
Assesseringsmetodes: Deurlopende assessering 50 % Skriftelike eksamen 50 %			

Modulekode: TSCU 621	Semester 2	16 Krediete	NKR-vlak: 8
Titel: Die skoolkurrikulum			
Module-uitkomst: Na voltooiing van die module behoort die student in staat wees om: <ul style="list-style-type: none"> • 'n sistematiese en indiepte kennis en begrip aan te toon van hoe om sodanige kennis in die skoolkurrikulum te kan interpreteer en toepas; • oor die vermoë te beskik om die prosesse van kurrikulumontwikkeling in die Suid-Afrikaanse onderwysstelsel krities te ontleed en te ondersoek deur oor die vermoë te beskik om die effektiwiteit van die skoolkurrikulum te evalueer; • 'n begrip van die kompleksitieweite van kurrikulum veranderingsprosesse in Suid-Afrika aan te toon; • oor die vermoë te beskik om verskeie gespesialiseerde vaardighede te gebruik deur teorie en praktyk in die klaskamersituasie te verbind om sodoende probleme met kurrikulum veranderings in die skoolkurrikulum te identifiseer en te analiseer; • volle verantwoordelikheid vir die aanbieding en kommunisering van akademiese kriteria, op 'n self-kritiese wyse, vir die akkurate interpretasies van internasionale skoolkurrikulums te ontwikkel om sodoende kreatiewe response vir probleme in die Suid-Afrikaanse skoolkurrikulum te ontwikkel. 			
Metode van aflewering: Voltyds / Deeltyds /OAL			
Assesseringsmetodes: Deurlopende assessering 50 % Skriftelike eksamen 50 %			

Modulekode:VGLO 624	Semester 2	16 Krediete	NKR-vlak: 8
Titel: Onderwysstelsels: Struktuur en Funksies			
Module-uitkomst: Na voltooiing van hierdie module, behoort studente te kan demonstreer dat hulle die volgende verwerf het: <ul style="list-style-type: none"> • 'n begrip van die oorsprong, ontwikkeling, aard en doelstellings van Vergelykende Opvoedkunde • die vermoë om verskillende onderwysstelsels met mekaar te kan vergelyk • die vermoë om 'n onderwyskwessie vanuit 'n vergelykende perspektief te belig. 			
Metode van aflewering: Voltyds / Deeltyds /OAL			
Assesseringsmetodes: Deurlopende assessering 50 % Skriftelike eksamen 50 %			

KEUSEMODULES

Modulekode: ELEA 611	Semester 1	8 Krediete	NKR-Vlak: 8
Titel: E-leer			
Module-uitkomst: Na voltooiing van die module behoort studente toegerus te wees met: <ul style="list-style-type: none"> • 'n breë begrip van opvoedkundige leerteorieë wat e-leer onderlê; • 'n breë begrip van e-leerkonsepte, -beginsels en -tipes wat in onderwys gebruik word; • die vermoë om e-leerstrategieë in samehang met hul onderwysituasies te ontwikkel; • die vermoë om e-aktiwiteite te ontwikkel en in stand te hou; • die vermoë om aanlyn-assessering te ontwerp; • die vermoë om 'n virtuele aanlyngroep te ontwerp, in stand te hou en te fasiliteer. 			
Metode van aflewering: Voltyds / Deeltyds / OAL			
Assesseringsmetodes: Deurlopende assessering 50 % Skriftelike eksamen 50 %			

Modulekode: ISCS 611	Semester 1	8 Krediete	NKR-Vlak: 8
Titel: Kwessies in Kurrikulumstudies			
Module-uitkomst: Na voltooiing van hierdie module behoort die student toegerus te wees: <ul style="list-style-type: none"> • om huidige beleide en praktyke in kurrikulumstudies krities te analiseer; • om wetenskaplike navorsing in kurrikulumstudies uit te voer; • om huidige en herhalende uitdagings in kurrikulumstudies te analiseer en evalueer. 			
Metode van aflewering: OAL			
Assesseringsmetodes: Deurlopende assessering 50 % Skriftelike eksamen 50 %			

Modulekode: HIST 623	Semester 2	24 Krediete	NKR-vlak:8
Titel: Suid-Afrikaanse Geskiedenis: 'n geselekteerde tema			
Module-uitkomst: Sien kalender van die Fakulteit vir Lettere en Wysbegeerte			
Metode van aflewering: Voltyds / Deeltyds			
Assesseringsmetodes: Deurlopende assessering 50 % Skriftelike eksamen 50 %			

Modulekode: HIST 624	Semester 2	24 Krediete	NKR-vlak:8
Titel: Afrika Geskiedenis: 'n geselekteerde tema			
Module-uitkomst: Sien kalender van die Fakulteit vir Lettere en Wysbegeerte			
Metode van aflewering: Voltyds / Deeltyds			
Assesseringsmetodes: Deurlopende assessering 50 %		Skriftelike eksamen 50 %	

Modulekode: HIST 625	Semester 2	24 Krediete	NKR-vlak:8
Titel: Wêreld Geskiedenis: 'n geselekteerde tema			
Module-uitkomst: Sien kalender van die Fakulteit vir Lettere en Wysbegeerte			
Metode van aflewering: Voltyds / Deeltyds			
Assesseringsmetodes: Deurlopende assessering 50 %		Skriftelike eksamen 50 %	

Modulekode: ONWB 624	Semester 2	16 Krediete	NKR-vlak: 8
Titel: Menslike Hulpbronbestuur en Ontwikkeling in Opvoedkunde			
Module-uitkomst: Na voltooiing van hierdie module, behoort studente te kan demonstreer dat hulle die volgende verwerf het:			
<ul style="list-style-type: none"> • 'n omvattende en sistematiese kennis van die hoofteorië, benaderings, konsepte, kontemporêre kwessies, doelstellings, geskiedenis en uitdagings ten opsigte van menslike hulpbronontwikkeling in die werksplek • die vermoë om geselekteerde beleide, wette en beginsels ten opsigte van menslike hulpbronbestuur te kan interpreteer en te kan bestuur • die vermoë om prosesse van hulpbronwerwing, evaluering en toewysing in die werkplek te verstaan <ul style="list-style-type: none"> • kennis van volgehoue professionele ontwikkeling ten einde programme, gemik op die ontwikkeling van talent onder werkers te ontwerp, analiseer en toe te pas • die vermoë om loopbaanbestuursbeginsels en -modelle te kan interpreteer en toe te pas • die vermoë om kennis van menslike hulpbronontwikkeling toe te pas ten einde prestasie in die werkplek te verhoog en ten einde werknemers die geleentheid te bied om hulleself te ontwikkel 			
Metode van aflewering: Voltyds / Deeltyds / OAL			
Assesseringsmetodes: Deurlopende assessering 50 %		Skriftelike eksamen 50 %	

Modulekode: ONWB 625	Semester 2	16 Krediete	NKR-vlak: 8
Titel: Finansiële Skoolbestuur			
Module-uitkomst: Na voltooiing van hierdie module, behoort studente te kan demonstreer dat hulle die volgende verwerf het:			
<ul style="list-style-type: none"> • 'n begrip van die aard en die kompleksiteit van die samehang tussen die ekonomiese en politieke aspekte en die finansiering van skole • die vermoë om onderwysbestuursareas toe te pas met betrekking tot finansiering ten einde die praktykimplikasies daarvan te analiseer • die vermoë om die teorie van begroting en finansiering op 'n praktiese wyse toe te pas • 'n diepere begrip van die implikasies van geselekteerde beleidsdokumente en wette vir die finansiering van skole. 			
Metode van aflewering: Voltyds / Deeltyds / OAL			
Assesseringsmetodes: Deurlopende assessering 50 %		Skriftelike eksamen 50 %	

Modulekode: ONWR 624	Semester 2	16 Krediete	NKR-vlak: 8
Titel: Arbeidsreg en Skoolbeheer			
Module-uitkomst: Na voltooiing van hierdie module, moet studente kan aantoon dat hulle die volgende bemeester het:			
<ul style="list-style-type: none"> • voldoende praktiese aanwendbare kennis van die toepaslike arbeidswetgewing vir onderwys; • teoretiese en konseptuele kennis van grondwetlike en ander wetlike bepalinge wat die regte en verpligtinge van opvoeders as werknemers reguleer; • die vermoë om regsbeginnele met betrekking tot die regte en verpligtinge van werknemers en werkgewers in die onderwyspraktyk te beskryf, analiseer en toe te pas; • teoretiese en konseptuele kennis van die onderliggende beginnele van die gemene reg en regspraak wat verband hou met die substantiewe kwessies van arbeidsreg in die onderwys; • die vermoë om te onderskei tussen arbeidswetgewing wat betrekking het op opvoeders by onderskeidelik openbare skole en onafhanklike skole; • teoretiese en konseptuele kennis van konsepte soos onbillike arbeidspraktyk, substantiewe en prosedurele billikheid, asook die neem van korrekte, ingeligte en billike besluite in situasies wat met arbeidsverhoudinge verband hou; • teoretiese en konseptuele kennis met betrekking tot kollektiewe arbeidsverhoudinge in die onderwys; • teoretiese en konseptuele kennis met betrekking tot die regte en verpligtinge van lede van die beheerliggame van openbare skole; • 'n indringende begrip van die rolle en funksies van skoolbeheerliggame; 			

• teoretiese en konseptuele kennis van die kenmerke van korrekte dissiplinêre prosedures, asook die vermoë om die prosedures toe te pas in gevalle van leerders wat hulleself skuldig maak aan ernstige wangedrag.

Metode van aflewering: Voltyds / Deeltyds / OAL

Assesseringsmetodes: Deurlopende assessering 50 %

Skriftelike eksamen 50 %

Modulekode: ONWR 625	Semester 2	16 Krediete	NKR-vlak: 8
Titel: Menseregte en Demokrasie in die Onderwys			
Module-uitkomst:			
Na afhandeling van die module behoort die student die volgende te demonstree:			
<ul style="list-style-type: none"> • 'n teoretiese en konseptuele kennis van onderwysregtelike determinante in die Grondwet van Suid-Afrika; • 'n teoretiese- en konseptuele kennis van die grondwetlike en statutêre bepalinge van demokrasie in die Onderwys toon; • die vermoë om te onderskei tussen en die beduidenis te evalueer van onderskeie modelle van demokrasie ten opsigte van die onderwys; • die vermoë om grondwetlike regte ten opsigte van onderwyspraktyk te ontleed, te interpreteer en toe te pas; • die vermoë om te onderskei tussen die wyses waarop fundamentele regte beperk mag word; • 'n diepgaande begrip van demokratiese skoolbeheer, desentralisasie, devolusie en delegasie van gesag toon; • die vermoë om kennis met betrekking tot verskillende grondwetlike regte in gevallestudies toe te pas; • die vermoë om op 'n grondwetlik gefundeerde wyse as onderwyser of onderwysbestuurder op te tree; • 'n diepgaande begrip van regspraak toon en die vermoë toon om regspraak oor die Grondwet en onderwyspraktyk te ontleed en toe te pas; • die vermoë toon om ongrondwetlike- en demokrasiese verskynsels en praktyke in verskeie onderwysituasies te ontleed en te kritiseer 			
Metode van aflewering: Voltyds / Deeltyds / OAL			
Assesseringsmetodes: Deurlopende assessering 50 %			
Skriftelike eksamen 50 %			

Modulekode: SLAD 621	Semester 2	8 Krediete	NKR-vlak: 8
Titel: Strategiese leer en ontwikkeling			
Module-uitkomst:			
Na voltooiing van die module behoort die student te beskik oor:			
<ul style="list-style-type: none"> • geïntegreerde kennis van en betrokkenheid by strategiese leer en ontwikkeling van fundamentele kognitiewe en affektiewe komponente van akademiese lees, skryf , en kritiese denke en krities te evalueer en te hersien wat kennis en die wyse waarop die kennis geproduseer word met die oog om akademies te lees en skryf en krities te dink; • die vermoë om krities verskeie bronne van kennis soos raamwerke oor kritiese lees, kritiese denke en akademiese skryfwerk te bevraagteken; • die vermoë om te kies , pas en krities die effektiwiteit van die implementering van 'n verskeidenheid van relevante / toepaslike kritiese lees , denke en skryf raamwerke te beoordeel; • gevorderde praktiese vermoë om effektief kritiese denke , lees en akademiese skryfwerk raamwerke met die oog op ondersteuning te implementeer. 			
Metode van aflewering: Deeltyds / Voltyds / OAL			
Assesseringsmetodes: Deurlopende assessering 50 %			
Skriftelike eksamen 50 %			

Module code:TOAF 672	Semester 1 & 2	12 Credits	NQF-Level: 8
Titel: Sin, teks en konteks in die taalonderrigpraktyk			
Module outcomes:			
Na voltooiing van die module behoort die student:			
<ul style="list-style-type: none"> • bewys te kan lewer van diepgaande kennis t.o.v. tekslinguistiese begrippe soos kohesie, koherensie, intensionaliteit en aanvaarbaarheid, informatiwiteit, kontekstualiteit en intertekstualiteit en in staat te wees om hierdie kundigheid toe te pas om tekste te evalueer; • in staat te wees om die basiese beginsels van die pragmatiek en dokumentontwerp te gebruik om verskeie soorte tekste te analiseer en te skep; • tekskwaliteit te kan beoordeel en te hersien deur die kundige gebruik van relevante taalgebruiksbronne en deur die toepassing van relevante teoretiese agtergrond oor teksredaksionele aspekte; • oor die nodige kundigheid te beskik om relevante begrippe en teorieë ten opsigte van teksredaksie, tekslinguistiek, pragmatiek en dokumentontwerp op geïntegreerde wyse in die taalonderrigpraktyk toe te pas om leerderskryfwerk te assesser en te redigeer. 			
Metode van aflewering: Voltyds / Deeltyds			
Assesseringsmetodes: Deurlopende assessering 50 %			
Skriftelike eksamen 50 %			

Module code:TOAF 673	Semester 1 & 2	12 Credits	NQF-Level: 8
Titel: Kleuter-, kinder- en jeugliteratuur vir die onderwys			
Module outcomes:			

Na voltooiing van die module behoort die student:	
<ul style="list-style-type: none"> • oor 'n omvattende en sistematiese kennisbasis asook 'n diepgaande kennis van geselekteerde kennisvelde in kleuter-, kinder- en jeugliteratuur te beskik, en ingelig te wees oor die relevansie van huidige ontwikkelinge in hierdie studieveld vir die taalonderwys; • 'n ingeligte en kritiese begrip te hê van beginsels en teorieë ten opsigte van ontluikende kwessies en debatte in die wêreld van kleuter-, kinder- en jeugliteratuur en die relevansie daarvan vir taalonderwys; • basiese navorsingsmetodes effektief te kan toepas deur primêre literêre tekste krities te kan analiseer, interpreteer en evalueer, en kan aandui hoe die navorsingsresultate in die konteks van taalonderwys gebruik kan word; • oor 'n vermoë te beskik om te identifiseer, te analiseer en probleemoplossend te werk met konkrete en abstrakte probleme in kleuter-, kinder- en jeugliteratuur en die plek daarvan in 'n taalonderwyskonteks deur gebruik te maak van praktyk-/bewys-/kennisgebaseerde oplossings en teorie-ondersteunde/teoriegedrewe beredenering/argumente; • oor die vermoë te beskik om akademies-professionele werk soos korter werkstukke en referate effektief aan te bied, asook mondeling daaroor te kommunikeer deur gebruik te maak van toepaslike akademies-professionele diskoerse/redevoering. 	
Metode van aflewering: Voltyds / Deeltyds	
Assesseringsmetodes: Deurlopende assessering 50 %	Skriftelike eksamen 50 %

Modulekode: VGLO 622	Semester 2	16 Krediete	NKR-vlak: 8
Titel: Moderne Opvoedkundesisteme			
Module-uitkomst:			
Na voltooiing van hierdie module, behoort studente te demonstreer dat hulle die volgende verwerf het:			
<ul style="list-style-type: none"> • Die vermoë om spesifieke kenmerke en sosiale strukture met betekening tot onderwys in die konteks van interne en eksterne determinante te beskryf, vergelyk en verklaar, met die doelstelling om die struktuur van nasionale en internasionale onderwysstelsels te begryp • Die vermoë om die individualiteit en universaliteit van onderwysstelsels te kan analiseer, ten einde in die behoeftes van teikenbevolkings te voorsien, en om die noodsaak van die skep van 'n harmonieuse skoolomgewing te begryp • Die vermoë om kennis, vaardighede en houdings toe te pas ten opsigte van die struktuur en organisasie van nasionale en internasionale onderwysstelsels, ten einde die Suid-Afrikaanse onderwysstelsel te kan evalueer 			
Metode van aflewering: Voltyds / Deeltyds			
Assesseringsmetodes: Deurlopende assessering 50 % Skriftelike eksamen 50 %			

Modulekode: VGLO 623	Semester 2	16 Krediete	NKR-vlak: 8
Titel: Hedendaagse Onderrigkwessies: Vergelykende Perspektiewe			
Module-uitkomst:			
Na voltooiing van hierdie module behoort studente te demonstreer dat hulle die volgende verwerf het:			
<ul style="list-style-type: none"> • Die vermoë om beleidsontwikkeling in ontwikkelende lande te begryp • Die vermoë om om oordele te vorm oor onderwysbeleidskwessies, en om die impak van onderwysbeleid op onderwysbeplanning te kan evalueer • Die vermoë om verskillende teorieë oor onderwysbeplanning te begryp, sowel as die vermoë om die teorieë toe te pas as onderwysbeplanners • Die vermoë om onderwysprobleme in ontwikkelende lande te kan identifiseer en te analiseer • Die vermoë om onderwyskwessies vanuit 'n vergelykende perspektief te kan analiseer 			
Metode van aflewering: Voltyds / Deeltyds			
Assesseringsmetodes: Deurlopende assessering 50 % Skriftelike eksamen 50 %			

OP.3 REÛLS VIR DIE GRAAD MAGISTER EDUCATIONIS (MED)

Metodes van aflewering: **Voltyds**
Deeltyds

Alle MEd-programme word geadminestreer vanuit die Fakulteit Opvoedingswetenskap Navorsingsadministrasie (FERA) en moet 'n bydrae maak tot die navorsingsfokus van die Fakulteit.

Die bepaling vir die MEd-graad moet saamgelees word met die algemene akademiese reëls van die Universiteit wat beskikbaar is op die Internet by: http://www.nwu.ac.za/gov_man/policy/7P-Academic_Rules_a.pdf.

OP.3.1 DIE NAVORSING MED-GRAAD

OP.3.1.1 Aard en doel van die kwalifikasie

OP.3.1.1.1 Algemene doel

Die doel met die MEd-graad is om toegewyde onderwysspesialiste akademies toe te rus en te vorm tot akademiese deskundigheid en uitmuntendheid om hulle roeping te vervul en in Suid-Afrika se behoefte aan hoëvlak opvoedkundige navorsers en besluitnemers te voorsien.

OP.3.1.1.2 Spesifieke doel

Die spesifieke doel van die kwalifikasie is:

- (i) die bevordering van opvoedkundige deskundigheid en ontwikkeling van studente met 'n gevorderde en in diepte kennis en ontwikkeling van 'n kritiese navorsingsbenadering in een van die rigtings of programme in OP.3.1.7 om hulle daardeur in staat te stel om op 'n verantwoordelike en sinvolle wyse by te dra tot die verbetering van die onderwys op plaaslike en nasionale vlak deur leidende dienslewering (op middel- en hoëvlak); en
- (ii) studente se navorsingsvermoë en vaardighede so te ontwikkel dat hulle navorsing kan doen wat uitloop in die skryf van 'n verhandeling of navorsingsartikel(s).

OP.3.1.2 Toelatingsvereistes en Registrasie

OP.3.1.2.1 Algemene toelatingsvereistes

- (i) 'n Student wat beoog om vir die MEd-graad in te skryf moet toestemming van die navorsingsdirekteur gemoeid met M&D studente aangeleenthede/skooldirekteur verkry om die studie te onderneem.
- (ii) 'n Student wat vir die eerste keer vir die MEd-graad registreer, moet dit op die datum soos deur die Universiteit bepaal word, doen.
- (iii) 'n Student kan slegs registreer indien 'n skriftelike toestemmingsbrief, onderteken deur die studieleier, aan die registrasiekantoor voorgelê word.
- (iv) Herregistrasie vir die daaropvolgende studiejaar moet op die datum soos deur die Universiteit bepaal word, geskied. 'n Student wat nie herregistreer op die datum soos deur die Universiteit bepaal is nie, moet opnuut by die Universiteit aansoek doen om toelating.

OP.3.1.2.2 Spesifieke toelatingsvereistes

- (i) Die student moet in besit wees van 'n BEdHons-graad in die rigting waarvoor hy/sy wil registreer.
- (ii) Die student moet 'n minimum gemiddelde slaagsyfer van 65% in die BEdHons-graad, sowel as 'n gemiddeld van 65% vir die navorsingsmodules van die BEdHons-graad behaal het.
- (iii) Indien 'n student nie in besit van 'n BEdHons-graad in die toepaslike veld van Opvoedkunde is nie, maar in besit van 'n ander honneursgraad is, kan verdere voorwaardes vir toelating deur die Fakulteit gestel word.
- (iv) Studente moet 'n aanvaarbare vlak van vaardigheid ten opsigte van rekenaar- en akademiese geletterdheid demonstreer. Alle voornemende MEd-studente moet verpligte rekenaar- en akademiese geletterdheidstoetse ondergaan en hul toelating kan ook van hulle prestasie in hierdie toetse afhang.
- (v) Selfs al voldoen die voornemende student aan al die bostaande toelatingsvereistes, kan die aansoek steeds afgewys word (1) op grond van 'n tekort aan kapasiteit in die Fakulteit om toereikende studiebegeleiding te verleen, en (2) waar die voorgestelde navorsingsonderwerp nie binne die fokus van die bestaande navorsingsprogramme/projekte in die Fakulteit geakkommodeer kan word nie.

OP.3.1.3 ERKENNING VAN VORIGE LEER

Vorige leer soos erken deur die fakulteitsraad.

OP.3.1.4 STUDIEPROGRAM

- (i) 'n Student vir die MEd-graad moet 'n goedgekeurde program binne die fokus van die Fakulteit, in oorlegpleging met die betrokke navorsingsdirekteur volg. Bywoning van die goedgekeurde ondersteuningsprogram word sterk aanbeveel.
- (ii) 'n Student wat tot die MEd-program toegelaat is, moet binne ses (6) maande na registrasie, 'n navorsingsvoorstel vir goedkeuring aan die M&D Programkomitee voorlê. Die goedgekeurde akademiese prosesse en administratiewe sperdatums vir voorlegging, moet gevolg word.
- (iii) Indien 'n student in gebreke sou bly om die navorsingsvoorstel binne ses (6) maande na registrasie voor te lê, kan sy/haar studies getermineer word.

OP.3.1.5 DUUR VAN DIE STUDIE

Die minimum duur van die studie vir hierdie kwalifikasie is een (1) jaar en die verwerwing van 240 krediete en die maksimumtydsduur vir die voltooiing van die graad is drie (3) jaar.

OP.3.1.6 VERLENGING VAN STUDIETYDPERK

- (i) 'n Student wat nie sy/haar studies binne die maksimum studietyd voltooi nie, moet aan die einde van die derde jaar van studie by die betrokke navorsingsdirekteur aansoek doen om 'n verlenging van die studietyd met een akademiese jaar, (A-Reël 4.4.10).

- (ii) Die studieleier moet 'n motivering vir die verlenging van die studietyd aan die betrokke navorsingsdirekteur van die Fakulteit verskaf.
- (iii) 'n Aansoek om die verlenging van die studietyd moet verskaf word in die vorm van 'n voorlegging wat die volgende aangedui:
 - (a) dat die navorsingsonderwerp steeds relevant is;
 - (b) watter vordering reeds gemaak is;
 - (c) wat nog gedoen moet word om die studie te voltooi; en
 - (d) of die studieleier steeds beskikbaar is (A-Reël 4.4.10.3.5).
- (iv) Indien die studietyd verleng word, sal dit toegestaan word teen 'n heffing wat van tyd tot tyd deur die Raad vasgestel word (A-Reël 4.4.10.4).

OP.3.1.7 LYS VAN PROGRAMME

PROGRAM-KODE	KURRIKULUM-KODE	BESKRYWENDE NAAM	MODULE KODE	KREDIETE
4CC N01	O801P	Kurrikulumstudies	CRSE 871	240
4CE N01	O801P	Fisiese Wetenskaponderwys met Natuurwetenskaponderwys	NSCE 871	240
4CB N01	O801P	Onderwysbestuur en Leierskap	EDMA 871	240
4CG N01	O801P	Onderwysreg	EDLW 871	240
4CH N01	O801P	Opvoedkundige Sielkunde	EPSY 871	240
4CJ N01	O801P	Internasionale en Vergelykende Opvoedkunde	COMP 871	240
4CK N01	O801P	Wiskunde-onderwys	MATE 871	240
4CL N01	O801P	Onderwys vir Spesiale Behoeftes	SPNP 871	240
4CM N01	O801P	Filosofie van die Opvoedkunde	PHIE 871	240
4CN N01	O801P	Liggaamlike Opvoeding	MOVE 871	240
403 131	O812P	Rekenaarwetenskaponderwys	CSIE 871	240

OP.3.1.8 EKSAMINERING

Ten einde 'n MEd-grad te verwerf, moet 'n verhandeling ingedien word vir eksaminering.

OP.3.1.8.1 Benoeming van eksaminatore

- (i) Die Fakulteit se M&D Eksamenkomitee benoem die eksaminatore.
- (ii) Die benoeming van eksaminatore geskied ooreenkomstig die A-Reël 4.4.3
- (iii) Studente en hulle studieleiers moet die administratiewe beamppte van die M&D Eksamenkomitee ten minste drie maande voor indiening

van die verhandeling skriftelik in kennis stel van die voorneme om die verhandeling in te dien.

- (iv) Geen eksaminator van 'n verhandeling mag op enige wyse by die studieleiding aan die student betrokke gewees het nie, of as 'n kritiese leser van die verhandeling gedien het nie.

OP.3.1.8.2 Vereistes waaraan die verhandeling moet voldoen

- (i) 'n Verhandeling moet bewys lewer dat die student die relevante navorsingsparadigma en -metodologieë bemeester het.
- (ii) 'n Verhandeling moet ten opsigte van die tegniese vereistes voldoen aan die voorskrifte wat die Fakulteitsraad en die nuutste "Handleiding vir Nagraadse Studie" daarvoor stel.

OP.3.1.8.3 Indiening van die verhandeling vir eksaminering

- (i) 'n Verhandeling mag alleenlik met die toestemming van die studieleier(s) vir eksaminering ingedien word.
- (ii) 'n Verhandeling wat vir eksaminering ingedien is, kan nie deur die student of studieleier(s) van eksaminering onttrek word nie.

OP.3.1.8.4 Slaagvereistes

- (i) 'n Verhandeling word geslaag indien die student 'n punt van ten minste 50% behaal het.
- (ii) 'n Verhandeling word met onderskeiding geslaag indien die student 'n punt van ten minste 75% behaal het.
- (iii) 'n Student wat 'n verhandeling druip, mag slegs een keer aansoek doen om weer tot dieselfde MEd-graadstudie aan die Universiteit toegelaat te word, waarna 'n nuwe studie geregistreer moet word. Die betrokke navorsingsdirekteur van die Fakulteit moet eers in kennis gestel word voordat sodanige registrasie goedgekeur kan word.

OP.3.1.9 TERMINERING VAN STUDIE

Die studies van 'n student mag opgeskort word indien hy/sy die maksimum duur van die studietyd oorskry of ingeval van onbevredigende prestasie (A-Reël 4.4.11). Vanaf registrasie sal die student se akademiese vordering voortdurend deur middel van halfjaarlikse verslae gemonitor word.

OP.3.1.10 ARTIKULASIE

Hierdie kwalifikasie gee toelating tot die PhD graad

OP.4 REËLS VIR DIE GRAAD PHILOSOPHIAE DOCTOR (PHD)

**Metodes van aflewering: Voltyds
Deeltyds**

Die doktorsgraad kan verwerf word in een van die programme in reël OP.4.7 en kan voltyds of deelyds geneem word.

Alle doktorsgraadprogramme word geadministreer vanuit die Fakulteit Opvoedingswetenskap Navorsingsadministrasie (FERA) en moet 'n bydrae maak tot die navorsingsfokus van die Fakulteit.

Die bepalings vir die doktorsgraad moet saamgelees word met die algemene akademiese reëls vir die Universiteit wat beskikbaar is op die Internet by: http://www.nwu.ac.za/gov_man/policy/7P-Academic_Rules_a.pdf.

OP.4.1 DIE DOEL VAN DIE DOKTORSGRAADPROGRAM

Die doel van die doktorsgraadprogram is om te voorsien in Suid-Afrika se behoeftes aan toegewyde en hoogs gespesialiseerde onderwysnavorsers wat bemagtig is om oorspronklike onderwysnavorsing te doen, deur òf die ontsluiting van nuwe kennis, òf die beoefening van kritiese navorsingsparadigmas en 'n wetenskaplike bydrae te maak tot die kennis en verstaan van een van die ondergenoemde spesialiseringsterreine; en om op 'n verantwoordelike en sinvolle wyse by te dra tot die verbetering van onderwys op plaaslike, nasionale en internasionale vlak.

OP.4.2 TOELATINGSVEREISTES

OP.4.2.1 Algemene toelatingsvereistes

- (i) Toelating sal, onderworpe aan die goedkeuring van die Fakulteit en op aanbeveling van die navorsingsdirekteur gemeoid met M&D studente aangeleenthede, in konsultasie met die skooldirekteur waar van toepassing, geskied. Studente word aanbeveel om hulle beoogde navorsing en studiebegeleiding betyds voor toelating tot die doktorale program, te bespreek.
- (ii) 'n Student kan slegs registreer indien 'n skriftelike toestemmingsbrief, onderteken deur die promotor, aan die registrasiekantoor voorgelê word.
- (iii) 'n Student wat vir die eerste keer vir die doktorale graad registreer, moet dit op die datum soos deur die Universiteit bepaal word, doen.
- (iv) Herregistrasie vir die daaropvolgende studiejare moet op die datum soos deur die Universiteit bepaal word, geskied.
- (v) Indien 'n student sou nalaat om vir enige van die daaropvolgende studiejare op die datum soos deur die Universiteit bepaal is, te registreer, kan die Fakulteit die gekose onderwerp van die studie, indien dit reeds geregistreer is, aan 'n ander student toeken.
- (vi) 'n Student wat nalaat om op die datum soos deur die Universiteit bepaal is, te registreer, moet by die registrateur om hertoelating aansoek doen.

OP.4.2.2 Spesifieke toelatingsvereistes

- (i) Die student moet in besit wees van 'n meestersgraad (MEd) in die spesialiseringrigting waarvoor hy/sy vir die PhD wil registreer.

- (ii) Indien 'n student nie oor 'n meestersgraad in die toepaslike veld van Opvoedkunde beskik nie, maar in besit van 'n ander meestersgraad is, kan verdere voorwaardes vir toelating deur die Fakulteit gestel word.
- (iii) Die student moet 'n slaagsyfer van 65% in die MEd-graad, behaal het.
- (iv) Studente moet 'n aanvaarbare vlak van vaardigheid ten opsigte van rekenaar- en akademiese geletterdheid demonstreer. Alle voornemende PhD-studente moet verpligte rekenaar- en akademiese geletterdheidstoetse ondergaan en hul toelating kan ook van hulle prestasie in hierdie toetse afhang.
- (v) Selfs al voldoen die voornemende student aan al die bostaande toelatingsvereistes, kan die aansoek steeds afgewys word (1) op grond van 'n tekort aan kapasiteit in die Fakulteit om toereikende studiebegeleiding te verleen, en (2) waar die voorgestelde navorsingsonderwerp nie binne die fokus van die bestaande navorsingsprogramme/projekte in die Fakulteit geakkommodeer kan word nie.

OP.4.3 ERKENNING VAN VORIGE LEER

Vorige leer soos erken deur die fakulteitsraad.

OP.4.4 STUDIEPROGRAM

- (i) 'n Student vir die PhD-graad moet 'n goedgekeurde program binne die fokus van die Fakulteit, in oorlegpleging met die betrokke navorsingsdirekteur, volg. Bywoning van die goedgekeurde ondersteuningsprogram word sterk aanbeveel.
- (ii) 'n Student wat tot die PhD-program toegelaat is, moet binne ses (6) maande na registrasie, 'n navorsingsvoorstel vir goedkeuring aan die M&D Programkomitee voorlê. Die goedgekeurde akademiese prosesse en administratiewe sperdatums vir voorlegging, moet gevolg word.
- (iii) Indien 'n student in gebreke sou bly om die navorsingsvoorstel binne ses (6) maande na registrasie voor te lê, kan sy/haar studies getermineer word (A-Reël 5.4.11).

OP.4.5 DUUR VAN DIE STUDIE

Die minimum duur van die studie vir hierdie kwalifikasie is twee (2) jaar en na verwerwing van die vereiste 360 krediete en die maksimum tydsduur vir die voltooiing van die doktorsgraad is vier (4) jaar.

OP.4.6 VERLENGING VAN STUDIETYDPERK

- (i) 'n Student wat nie sy/haar studies binne die maksimum studietyd voltooi nie, moet aan die einde van die vierde studiejaar by die betrokke navorsingsdirekteur aansoek doen om 'n verlenging van die studietydperk met een bykomende akademiese jaar (A-Reël 5.4.10).
- (ii) Die promotor moet 'n motivering vir die verlenging van die studietyd aan die betrokke navorsingsdirekteur van die Fakulteit, voorsien.
- (iii) 'n Aansoek om die verlenging van die studietyd moet in die vorm van 'n voorlegging, die volgende toelig (A-Reël 5.4.10.3):
 - a) of die navorsingsonderwerp steeds relevant is;
 - b) watter vordering reeds gemaak is;
 - c) wat nog gedoen moet word om die studie af te handel;

- d) of die promotor steeds beskikbaar is
- (iv) Indien die studietyd verleng word, sal dit toegestaan word teen 'n heffing wat van tyd tot tyd deur die Raad vasgestel word (A-Reël 5.4.10.4).

OP.4.7 LYS VAN PROGRAMME

PROGRAMKODE	KURRIKULUMKODE	BESKRYWENDE NAAM	MODULE KODE	KREDIETE
4CA R10	O901P	Natuurwetenskaponderwys	PHSE 971	360
4CA R06	O901P	Onderwysbestuur	EDMA 971	360
4CA R05	O901P	Onderwysreg	EDLW 971	360
4CA R07	O901P	Opvoedkundige Sielkunde	EPSY 971	360
4CA R01	O901P	Vergelykende Opvoedkunde	CMPE 971	360
4CA R09	O901P	Wiskunde-onderwys	MATE 971	360
4CA R14	O901P	Onderwys vir Spesiale Behoeftes	SPNE 971	360
4CA R11	O901P	Filosofie van Opvoedkunde	PHIE 971	360
4CA R12	O901P	Liggaamlike Opvoeding	MOVE 971	360
4CA R02	O901P	Rekenaarwetenskaponderwys	CSIE 971	360
4CA R03	O901P	Kurrikulumstudies	CRSE 971	360

OP.4.8 EKSAMINERING

OP.4.8.1 Benoeming van eksaminatore

- (i) Vir die eksaminering van 'n proefskrif moet ten minste drie eksaminatore, wat internasionale eksterne eksaminatore moet insluit, deur die M&D Eksamenkomitee van die Fakulteit benoem word. Die eksterne eksaminatore moet in die meerderheid wees. Geen eksaminator van 'n proefskrif mag op enige wyse by studieleiding aan die student betrokke gewees het, of as 'n kritiese leser van die proefskrif gedien het nie.
- (ii) Studente en hulle promotors moet die M&D Eksamenkomitee ten minste drie maande voor indiening van die proefskrif skriftelik in kennis stel van die voorneme om die proefskrif in te dien vir eksaminering.

OP.4.8.2 Eksaminering

- (i) Die eksamen vir 'n doktorsgraad bestaan minstens uit 'n proefskrif wat die resultate van die student se oorspronklike navorsing bevat.
- (ii) 'n Doktorsale proefskrif moet vir eksaminering ingedien word.
- (iii) Vir die finale uitkoms van die eksaminering van die doktorsgraad is 'n mondelinge verdediging van die proefskrif 'n vereiste.

OP.4.9 VEREISTES VIR DIE PROEFSKRIF

- (i) 'n Proefskrif moet bydra tot wetenskaplike opvoedkundige navorsing, kenniskonstruksie en insig in die navorsingsdomein, en moet bewys lewer van oorspronklikheid, hetsy deur die vind van nuwe feite, of deur die

beoefening van 'n onafhanklike kritiese navorsingsbenadering (A-Reël 5.4.4.1).

- (ii) 'n Proefskrif moet ten opsigte van die tegniese vereistes voldoen aan die voorskrifte wat die Fakulteitsraad en die nuutste Handleiding vir Nagraadse Studie daaraan stel (A-Reël 5.4.2.5).
- (iii) Indien 'n proefskrif in die vorm van (n) gepubliseerde navorsingsartikel(s) of (n) ongepubliseerde manuskrip(te) in artikelformaat aangebied word, en meer as een sodanige artikel of manuskrip(te) gebruik word, moet die proefskrif steeds as 'n eenheid, aangevul met 'n oorkoepelende probleemstelling, 'n gefokusde en geïntegreerde literatuuranalise en 'n samevattende slotbespreking aangebied word.
- (iv) Met die indiening van 'n proefskrif moet die kandidaat, met die instemming van die promotor, bewys lewer dat 'n navorsingsartikel aan 'n geakrediteerde tydskrif voorgelê is. Die bewys hiervan moet gelewer word voordat studente se eksamineringsverslae en resultate aan hul beskikbaar gestel word. Hierdie bewys moet by die M&D Administrasiekantoor van die Fakulteit ingedien word.

OP.4.10 TERMINERING VAN STUDIE

Die studies van 'n student kan beëindig word indien hy/sy die maksimum studietyd oorskry of in die geval van onbevredigende akademiese prestasie (A-Reël 5.4.11). Die akademiese prestasie van die student sal deurlopend vanaf registrasie deur middel van half-jaarlikse vorderingsverslae gemonitor word.